

令和6年10月吉日

地域の皆様へ

株式会社柏倉設備工業

工事の実施について皆様へのお願い

平素、皆様には公共工事につきましては、格別のご理解とご協力をいただきまして深く感謝申し上げます。

さて、このたび弊社は大江町の発注により、橋梁補修工事を請け負いました。この工事は、橋の補修と防水処理を行い、舗装を新しくする工事です。工事期間中は、下記にあります交通規制による作業を考えており、町道諏訪堂中山線は終日片側交互通行、国道287号線は作業時間帯の片側交互通行となります。

地域住民の方々には大変ご迷惑・ご不便をお掛けいたしますが、何卒、工事の事情をご理解いただき、皆様のご協力のほど宜しくお願い申し上げます。

さらにお気づきの事などございましたら、お手数ながら下記の連絡先までご一報下さいますようお願い致します。

記

1. 工 事 名：令和5年度(繰越明許)町道諏訪堂中山線富沢立体交差橋梁補修工事
2. 工 事 場 所：大江町 富沢立体交差
3. 交 通 規 制：
 - ① 町道諏訪堂中山線 終日片側交互通行（令和6年11月11日～12月13日）
 - ② 国道287号線 時間帯片側交互通行（令和6年10月28日～11月末日の内1日）
4. 作 業 時 間：午前8時30分～午後5時00分

※天候の状況により期間の変更の可能性もあります。

※早期に工事が完了した場合は上記に限らず規制を解除致します。

※工事期間中は工事看板等を良く確認し、注意して通行していただきますようお願い致します。

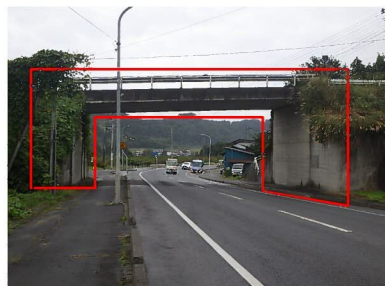
発 注 者：大江町 建設水道課 TEL：62-2116

受 注 者：株式会社柏倉設備工業 TEL：62-3221

位置図



町道諏訪堂中山線



国道287号線

工事箇所