

R83

大きい小屋付き一軒家

敷地の中に大きめの小屋1棟、道路を挟んで二階建て車庫1棟付き物件です。広い収納スペース、作業スペースが必要な方におすすめ。



玄関

玄関（写真左上）から中に入ると、東側は縁側（写真右上）になっています。

西側（写真左下）は土間が続いていて、もうひとつ玄関（写真右下）があります。

土間は冬の雪かき道具をおいておくのにも便利。



1階の部屋

1階に和室が4、洋室が1つあります。

玄関すぐに8畳の和室（写真左上）があり奥は台所、西側は洋室（写真右上）に続いています。

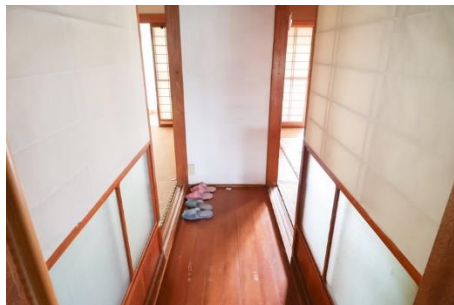
階段の東側は6畳の和室（写真左下）があり、その東側に8畳の和室があります。6畳の和室は奥の台所方向にもつながっています。階段下に収納スペースあり。



続、1階の部屋

玄関からすぐ2階へ階段があります。東側の和室2部屋は縁側あり（写真左上）。この階段の下は、奥側で和室同士をいきかいてできる廊下になっています。

北西方向にもうひとつの居室、家の奥にあって寝室に使われていたようです。

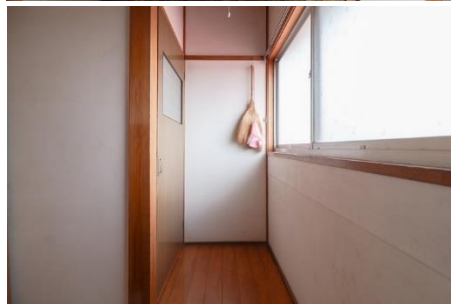
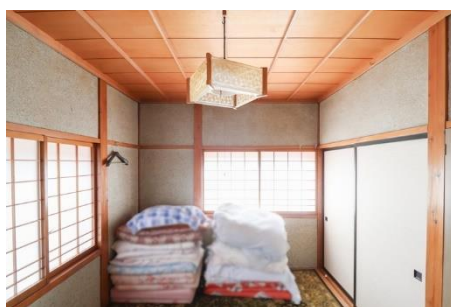


2階和室

2階は和室が2つ。どちらも明るさ充分。写真右上の和室には窓のある板の間があり、室内干しにいいかもしれません。

写真左下は階段あがってすぐの廊下です。白い壁にほうきが似合います。

窓から屋根をみる（写真右下）と、今のところ大きな傷みはありませんでした。



台所

家財類が多めに残っています。

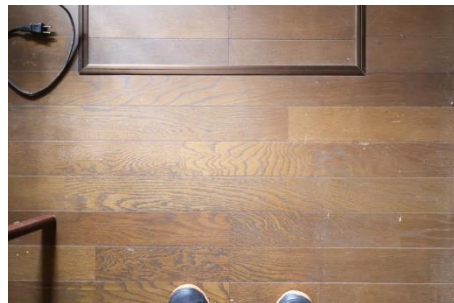
※ぼかしをかけています。

和室側（写真右上）は廊下になっています。床のフローリングは新しくなっているようでした。（写真右下）



空き家バンク物件のリフォーム費用の2/3、150万円上限、家財処分やハウスクリーニング費用の1/2、上限20万円の補助あり。入居にあわせ水回りのリフォームにも使うことができます。

あらかじめ利用登録と補助金申請いただく必要があります。お住まいする方に限ります。



トイレ

廊下つきあたり勝手口手前にトイレがあります。水洗化済。
男性小用と、ドアの奥に様式便座もあります。



浴室

浴室はユニットバスです。



敷地内と小屋

住宅の南側、道路沿いに大きめの小屋があります（写真左上）。
道路側にシャッターの入口あり。
写真右上は、外トイレだった建物です。



写真下は、道路をはさんだ向かい側にある車庫です。2階に部屋があります。

