

R87

左沢地区

陽当たりが良くてシンプルな間取り

左沢地区にある、二階建ての母屋+車庫と納屋がセットになった物件の紹介です。広めの道路に面している所以移動にも便利な立地です。道幅に対して車通りはさほど多くありません。周辺の中学校やコンビニにもアクセスが簡単です。

外観

赤い屋根の母屋とシャッター付き車庫・納屋です。周囲は田んぼに囲まれているので近隣の住宅との距離もほどほど。家の前は広めの公道なので、車の乗り入れも楽です。



一階 玄関

靴箱あり、玄関わきの片廊下側に大きめ収納あり。正面が茶の間向け和室です。玄関入って右側に、2階への階段・トイレ・お風呂・キッチンに続く廊下があります。



一階 茶の間向け和室

玄関入ってすぐにある、茶の間向けの八畳の和室。襖で奥の和室（床の間と
もう一部屋）と繋がっています、片廊下に面しているので採光抜群です。

※家財などが写っている一部を画像処理しています。

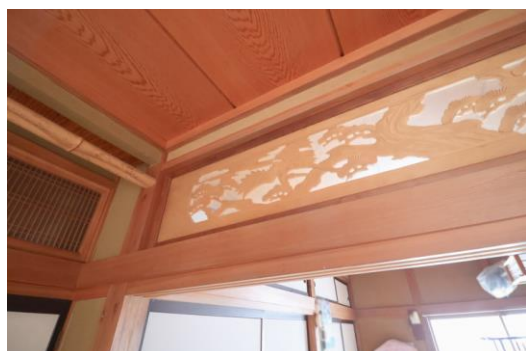
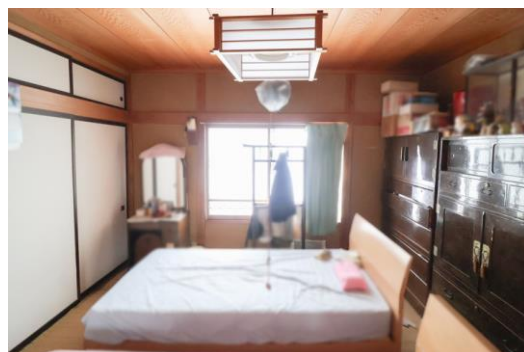


一階 和室二部屋

仏間として使用されていた床の間の和室と、襖続きの八畳間があります。

こちらも片廊下からの採光が抜群！欄間や窓の障子格子の意匠が見事です。

(※部屋と廊下の天井の一部に染みがありました。内覧をされる場合はご確認ください)



一階 収納多めのキッチン+勝手口

シンプルながら収納多めのキッチン。二人用サイズほどなら食事用テーブルと椅子も置けます。流しは広め、壁際には食器棚あり、勝手口もあります。

引き戸で洗濯機置き場と洗面所、お風呂に繋がっています。

(※こちらの部屋の天井も、角の部分に染みありのため、内覧時ご確認ください。)



※大江町では家財撤去にも補助金制度があります。補助率 1/2 (最大 20 万円)

補助金申請は年度くぎりの受付のため、お早めにご相談ください

一階 お風呂、脱衣所、洗濯機置き場

トイレと並んで水回りがまとまっています。お風呂のタイルは優しいピンク色でレトロかわいい雰囲気。大きめの窓があり、全体的に明るいです。

勝手口のすぐに配置されているので、アウトドアや農作業の後などにも便利です。



一階 トイレ

玄関の脇、階段の向かいに、小トイレと手洗い場、ドアがあり奥に洋トイレ(汲み取り式)があります。

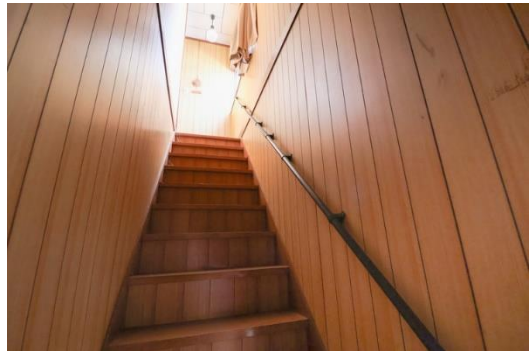


二階

階段、和室とベランダ

二階への階段は手すりがついていて、段差も程ほどで上りやすいです。

階段を上ると廊下に向かい合った六畳の和室が二部屋と、洗濯物を沢山干せる広めの屋根付きベランダがあります。



シャッター付車庫（納屋）

母屋から外に出てすぐ傍に、シャッター一付きの木造納屋があります。

シャッター側は道路に面しています。

※車庫も納屋部分も残置物は多めで



大江町の空き家バンク登録物件は、物件購入をされた方にも、家財撤去または清掃に関しても補助（補助率：1/2 最大 20 万円）があります。

さらに！空き家バンク物件限定の改修補助（補助率：2/3 最大 150 万円）もあります。畳の張替えや水回りのリフォームのみでも対象になります。

（※補助金申請は年度くぎりの受付のため、工事期間の調整が必要です。早めにご相談ください。）

担当事業者：チェリー不動産株式会社 電話番号 0237-85-0488