

大きい小屋付き一軒家

オススメ Point

- ➡ 広いお庭で家庭菜園をしたい方におススメ。
- ➡ シャッター付きの車庫（2台分）と小屋有り！
- ➡ 周辺には田園や果樹園が広がり、隣家ともほどほどな距離の静かな立地。

山形の四季を感じながら、理想の田舎暮らしが叶う物件です。

建物外見、お庭

赤い屋根が特徴的な建物。庭は家庭菜園も十分にできる広さです。

家の前には普通車2台ほど駐車できます。



↑ 庭側から見た母屋



↑ 写真右：外トイレだった建物



↑ 周囲は田んぼ、離れた所に国道と山が見えます。



↑ 小屋（こちらはお片付け中）

一階 玄関、廊下

玄関を開けると、正面に茶の間向け和室。左側にはサブ（？）の玄関。右側には廊下が続いています。廊下の片面はガラス戸なので、カーテンを開けると自然光が入ります。



↑ 玄関（左はサブ？玄関）



↑ 玄関をに入って左側

R83 平面図



↑ 玄関をに入って正面、茶の間向け和室



↑ 廊下の突き当りには収納があります



↑ 廊下突き当りから玄関側を見た様子

一階 南側 和室＋洋室

玄関入ってすぐの茶の間向け和室。昔ながらの素朴な内装。キッチンと近いので、なにかと便利そう。隣の洋室は窓が大きく明るいです。

※床の一部が痛み有り、きしみます。内覧をされる方はご確認ください。



↑正面の扉はキッチンに繋がっています。



↑写真右：階段下に収納があります。

R83 平面図



↑光取り窓。木枠が棚のようになっています



↑南側の窓から日の光が入り明るいです



↑収納もあります

一階 北東側 和室二間

階段横の和室は、廊下のカーテンを開けておけば、障子越しに光が射し込むので明るいです。

奥の間も、窓が大きいので開放感があり広々としています。こちらの二部屋は比較的劣化も少なめで状態が良いです。

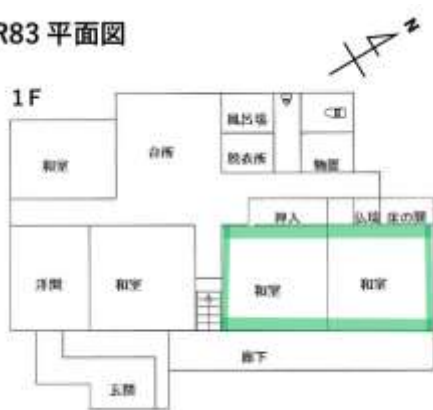


↑ 階段横和室から、奥の間を見た様子



↑ 写真左：階段下に収納があります

R83 平面図



↑ 収納たくさん



↑ 奥の部屋。写真ではお仏壇が有りますが、現在は撤去済みになっています



一階 南西側 洋室

木目調の腰壁と、レトロなライトが特徴的な洋室。壁紙を変えたらパリのアパルトマン風に変身しそう！寝室や仕事部屋に向いているサイズ感です。



一階 キッチン

ダイニングテーブルとチェアも置ける広いキッチン。窓がーか所なので、日中でも少し暗めです。壁の色を明るい色に変えるなど、手を加えれば雰囲気ガラッと変わりそう。



↑ キッチンの横に勝手口



↑ 天袋の収納有り



↑ キッチンから茶の間向け和室を見た様子



一階 お風呂、洗面所、トイレ

家の北側には水回りがまとまっており、洗面台の横には、洗濯機置き場もあります。

※トイレ周りに手を洗う場所が無いので、手洗い機の設置をおススメします。



↑ 白基調のユニットバス



↑ 洗面所と洗濯機置き場



↑ レトロな模様入りのガラス戸



↑ 右奥側のドアが洋式トイレ、手前が物置です



↑ 洋式トイレ



↑ 隣は物置です。掃除用具など置くのにピッタリ

二階 和室二間

二階には、六畳間が二部屋。どちらも押し入れ有り。たっぷり収納できます。



シャッター付き車庫 外観、一階

公道を挟んでお向かいに、シャッター付きの2階建て車庫があります。一階部分は広々としており、軽自動なら二台ほど駐車できそう。二面に窓があります。



シャッター付き車庫 二階（キッチン、トイレ、洋室、和室）

二階には八畳和室と六畳洋室、キッチンとトイレがあります。趣味の部屋や、作業場としての利用にもおすすめです。



↑ 冷蔵庫も置けそうな、広さ十分のキッチンスペース。使用感も少なく綺麗な状態です。



↑ 窓の障子紙は剥がしてあります。カーテンの設置にはカーテンレールの取り付けが必要です。



↑ こちらの部屋は二面採光で明るく、押し入れ+天袋収納もあります。

【 居住される方向け補助について 】

大江町空き家バンク登録物件は、居住される方限定の補助金があります。事前の申請が必要です。

- ・家財撤去または清掃費用補助（補助率：1/2 最大 20 万円）
- ・改修補助（補助率：2/3 最大 150 万円）※外構を除く
- ・仲介手数料補助（補助率 1/2 最大 16 万 5 千円）

（※補助金申請は年度くぎりの受付のため、工事期間の調整が必要です。お早めにご相談ください。）

担当事業者：株式会社サトー住販 電話番号：0237-86-8211