

# R109

左沢地区／売家

## 可変型間取りの正解

### オススメポイント！

- ⇒ 駐車スペースは、カーポート二台分+屋根なし二台分。
- ⇒ リビングがとにかく広い！水回りの動線もスムーズです。
- ⇒ 左沢駅まで徒歩 12 分ほど。車なら 3 分ほど

間取りの自由度高！趣味部屋が欲しい方、二世帯でお住まいの方にもオススメです！

※事前チェックポイント 犬と猫の飼育あり。クリーニングが必要な箇所多数あり。  
現在お片付け中のため荷物は撤去されます。

### 建物外見

真四角のシルエットが特徴。濃いグレーと薄いグレーの落ち着いた色合いです。

建物正面側はコンクリートで舗装されています。裏側には程よいサイズの庭もあります。



↑公道側。二台分のカーポートがあります。



↑裏側にはサンルームと勝手口があります。



↑裏庭は舗装されています。コンパクトな物置あり。



↑壁面にエコキュートが設置してあります。

## 一階 玄関

銀色のドアがスタイリッシュな玄関。窓も多く採光も抜群！

玄関周りにはクローゼットなど収納スペースが多数あります。靴が多い方やアウトドア趣味にも◎



## 一階 北側洋室

広めの窓が気持ちいい六畳ほどの洋室。大きいクローゼットがあります。



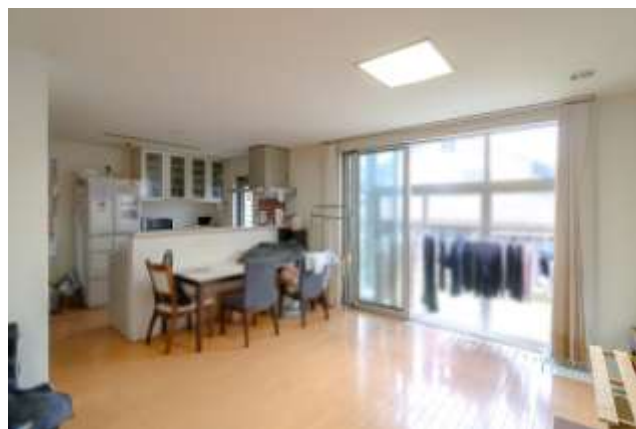
## 一階 和室

廊下を進むと、リビングの手前にコンパクトな和室があります。明り取り窓が二か所、床の間には間接照明があり、モダンな旅館のような内装です。

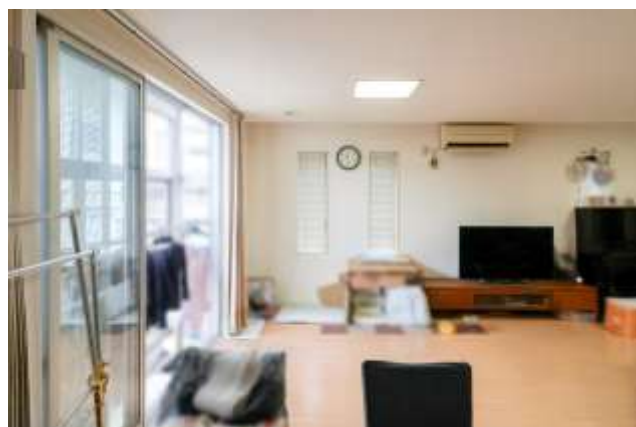


## 一階 リビング+ダイニング+キッチン

リビング、ダイニングとキッチンがワンフロアになっています。壁紙が白いので明るく、開放感があります。裏庭に面したサンルーム付き。洗面所からも動線がスムーズなのでお洗濯も楽です。



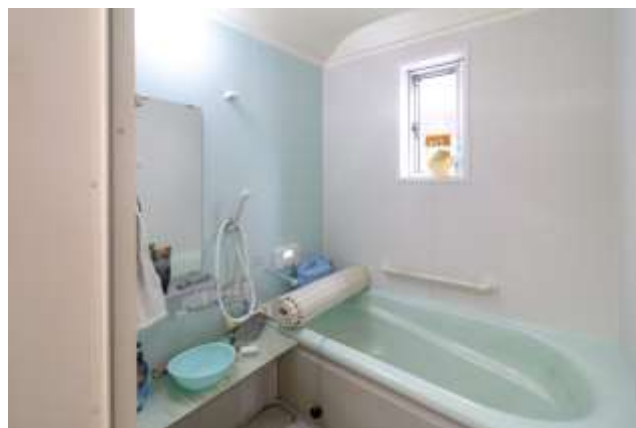
↑サンルーム側から見た様子。正面に和室と繋がるドアがあります。 ↑キッチンとサンルーム



↑向かって左側のドアは洗面所に繋がっています。キッチンのシンクは広め、コンロはIHです。

## 一階 洗面所、バスルーム

洗面所は脱衣スペースが若干狭め。キッチン側と階段側に行き来できるので、なにかと便利です。



↑洗濯機置き場と洗面所が横並びになっています。 ↑アイスブルーとホワイトのユニットバス。

## 一階 階段、トイレ

階段の横にトイレ、洗面所に繋がるドアがあります。



## 二階 北西側の大きい洋室

部屋の中央にあるスライドタイプの間仕切りで二部屋に分かれます。ドアも二か所あるので、家族構成によって柔軟に間取り変更が可能です。奥の部屋には書斎スペースもあります。



↑ 階段側の部屋から見た様子。



↑ 奥の部屋から見た様子。



↑ クローゼット収納もあります。



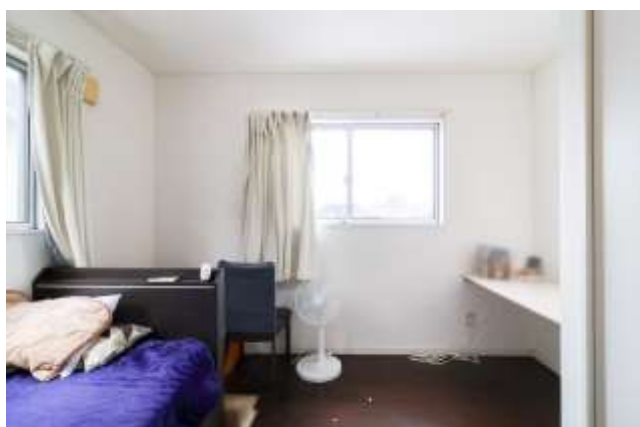
↑ 左側にホールへのドア。右側に書斎スペース。

## 二階 独立した洋室×二部屋

南側にはシンメトリーな間取りの、独立した洋室が二部屋。クローゼットの横に作り付けのデスクがあるので、家具の配置で悩まずに済みそうです。



↑南西側の洋室 二面採光です。



↑南東側の洋室 こちらも窓が大きめで明るいです。



## 二階 トイレ

西側にはシンプルなトイレがあります。

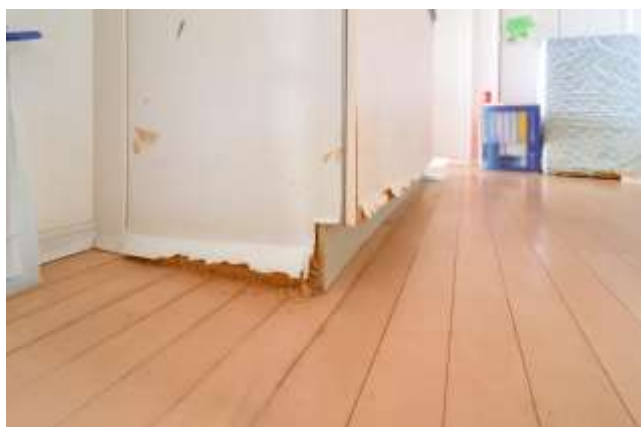


## 二階 ホール、ミニキッチン

二階のホールにはミニキッチンがあります。二世帯暮らしやシェアハウスにも向いていますね。



↑二階も白基調で、階段の窓から自然光が入り明るいです。壁の下部分に痛みあり。



↑ミニキッチンの下の部分に激しい痛みがあります。ペットの匂いに敏感な方や、動物のアレルギーをお持ちの場合、クリーニング必須になりそうです。

### 【 居住される方向け補助について 】

大江町空き家バンク登録物件は、居住される方限定の補助金があります。事前の申請が必要です。

- ・家財撤去または清掃費用補助（補助率：1/2 最大 20 万円）
- ・改修補助※賃借の場合（補助率：1/2 最大 100 万円）※外構を除く
- ・仲介手数料補助(補助率 1/2 最大 16 万 5 千円)

(※補助金申請は年度くぎりの受付のため、工事期間の調整が必要です。お早めにご相談ください。)

担当事業者：[株式会社結設計工房](#)

電話番号： 0237-85-0202