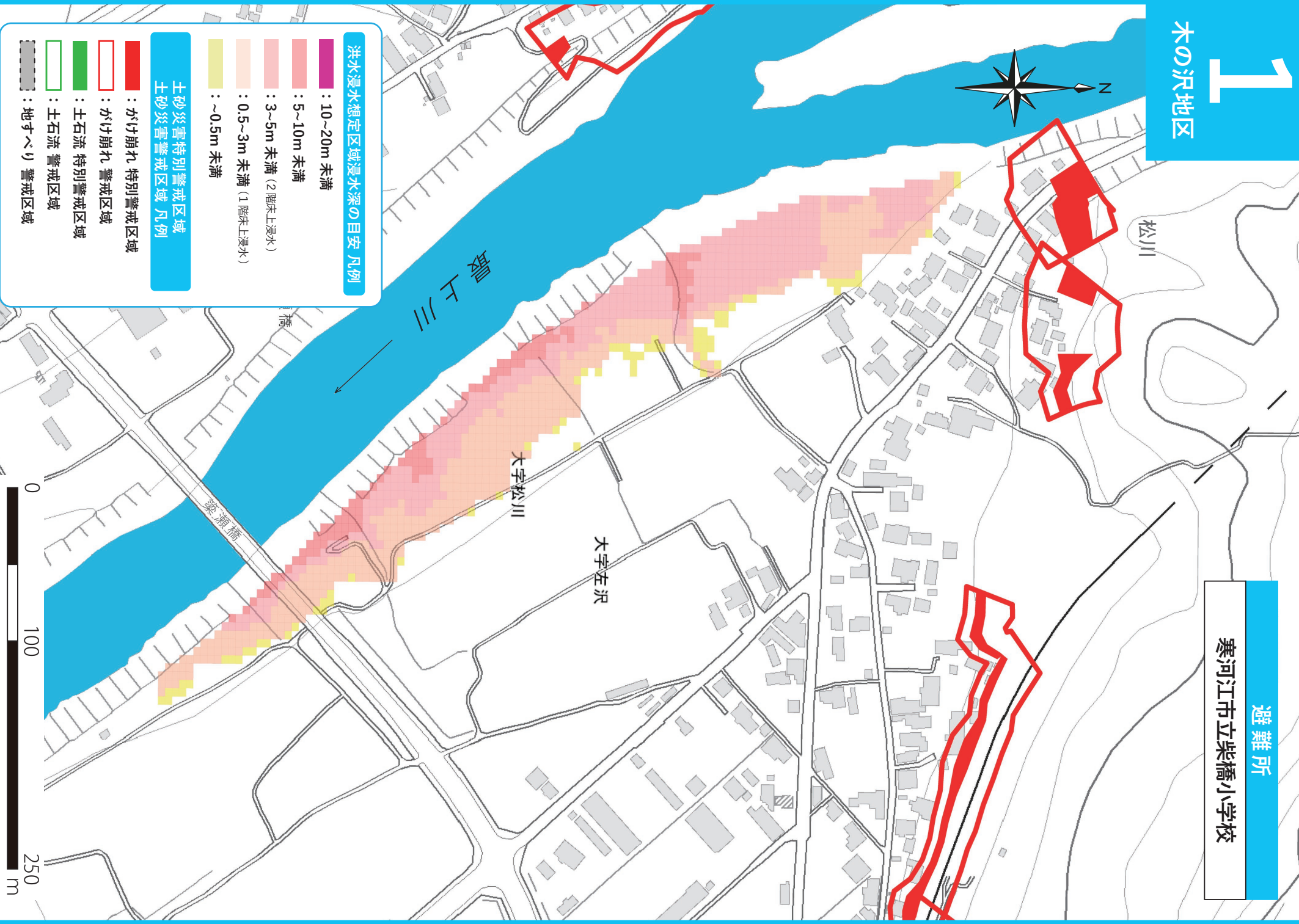


1

木の沢地区

避難所

寒河江市立柴橋小学校



洪水浸水想定区域浸水深の目安 凡例

： 10~20m 未満

： 5~10m 未満

： 3~5m 未満 (2階床上浸水)

： 0.5~3m 未満 (1階床上浸水)

： ~0.5m 未満

土砂災害特別警戒区域
土砂災害警戒区域 凡例

： がけ崩れ 特別警戒区域

： がけ崩れ 警戒区域

： 土石流 特別警戒区域

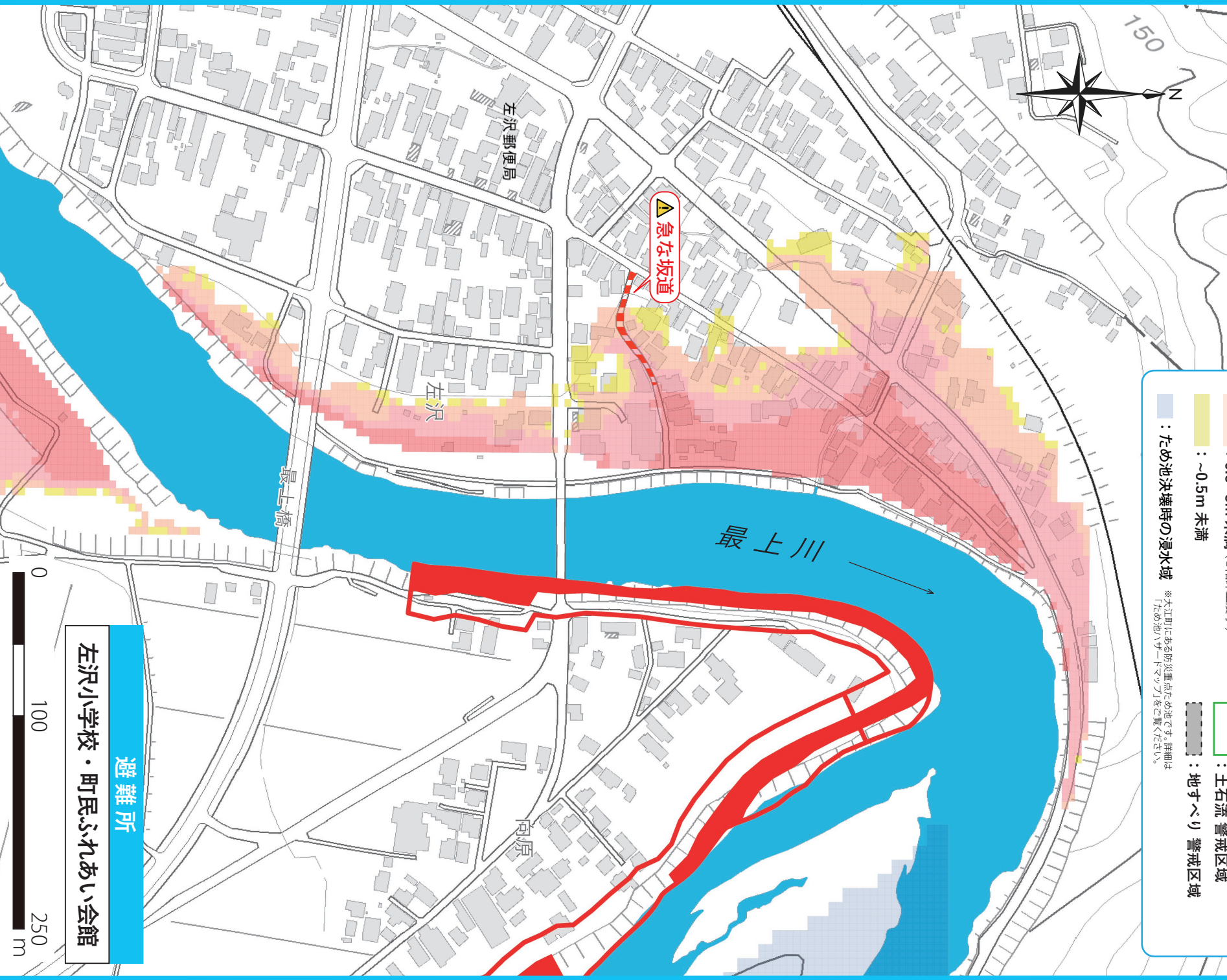
： 土石流 警戒区域

： 地すべり 警戒区域



洪水浸水想定区域浸水深の目安 凡例	土砂災害特別警戒区域 土砂災害警戒区域 凡例
■ : 10~20m 未満	■ : がけ崩れ 特別警戒区域
■ : 5~10m 未満	■ : がけ崩れ 警戒区域
■ : 3~5m 未満 (2階床上浸水)	■ : 土石流 特別警戒区域
■ : 0.5~3m 未満 (1階床上浸水)	■ : 土石流 警戒区域
■ : ~0.5m 未満	■ : 地すべり 警戒区域
■ : ため池決壊時の浸水域	

※大江町にある防災重点ため池です。詳細は「ため池ハザードマップ」をご覧ください。



避難所
左沢小学校・町民ふれあい会館

急な坂道

左沢郵便局

左沢

最上橋

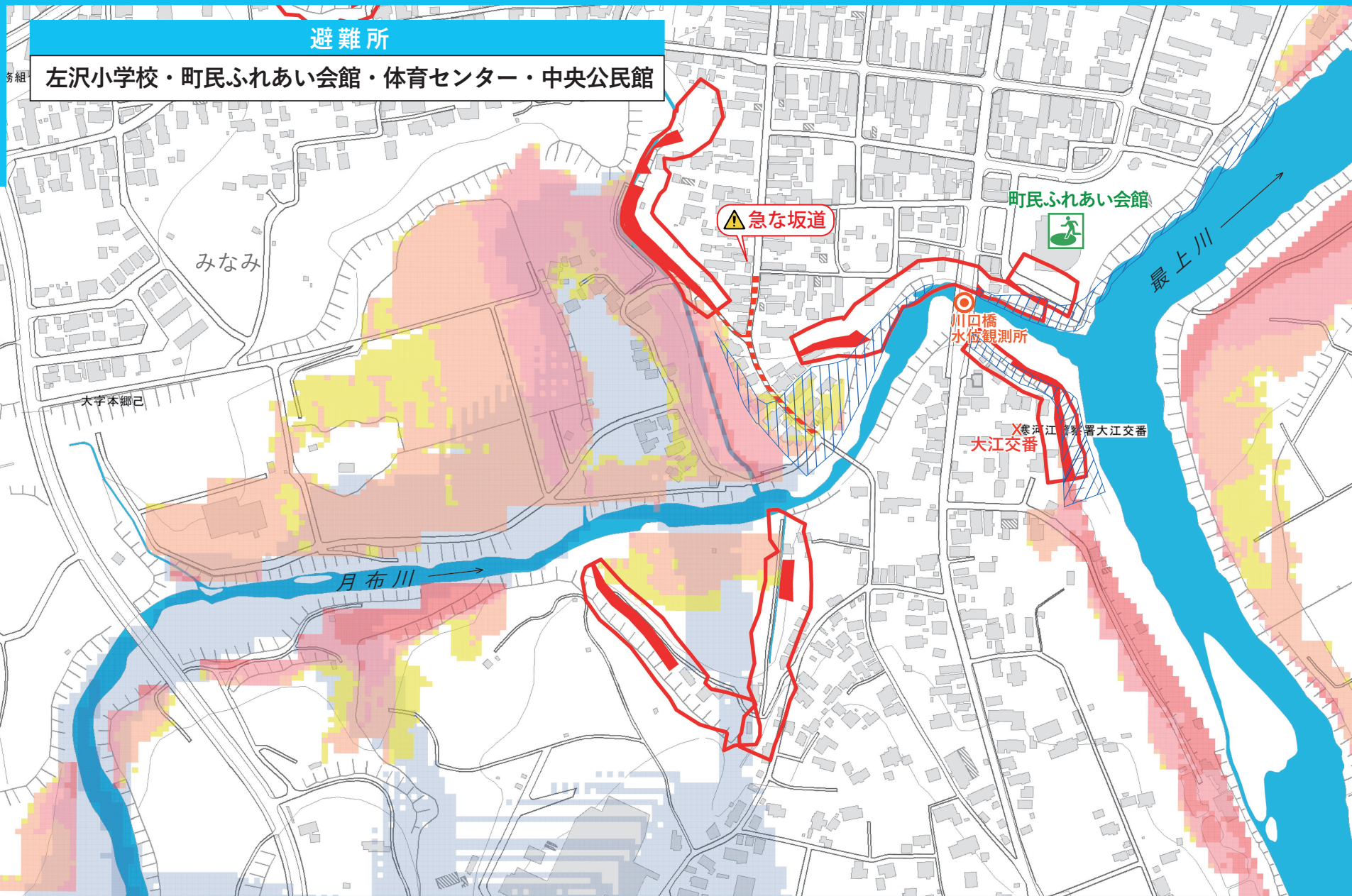
最上川

向原

0 100 250 m

3

鹿子沢地区



避難所
 左沢小学校・町民ふれあい会館・体育センター・中央公民館



凡例	洪水浸水想定区域浸水深の目安 凡例	土砂災害特別警戒区域・土砂災害警戒区域 凡例
避難所	: 10~20m 未満	: がけ崩れ 特別警戒区域
: ため池決壊時の浸水域	: 5~10m 未満	: がけ崩れ 警戒区域
<small>※大江町にある防災重点ため池です。詳細は「ため池ハザードマップ」をご覧ください。</small>	: 3~5m 未満 (2階床上浸水)	: 土石流 特別警戒区域
	: ~0.5m 未満	: 土石流 警戒区域
	: 過去の浸水被害による最大浸水域	: 地すべり 警戒区域



4

藤田地区

避難所

左沢高等学校

最上川

道の駅「おおえ」

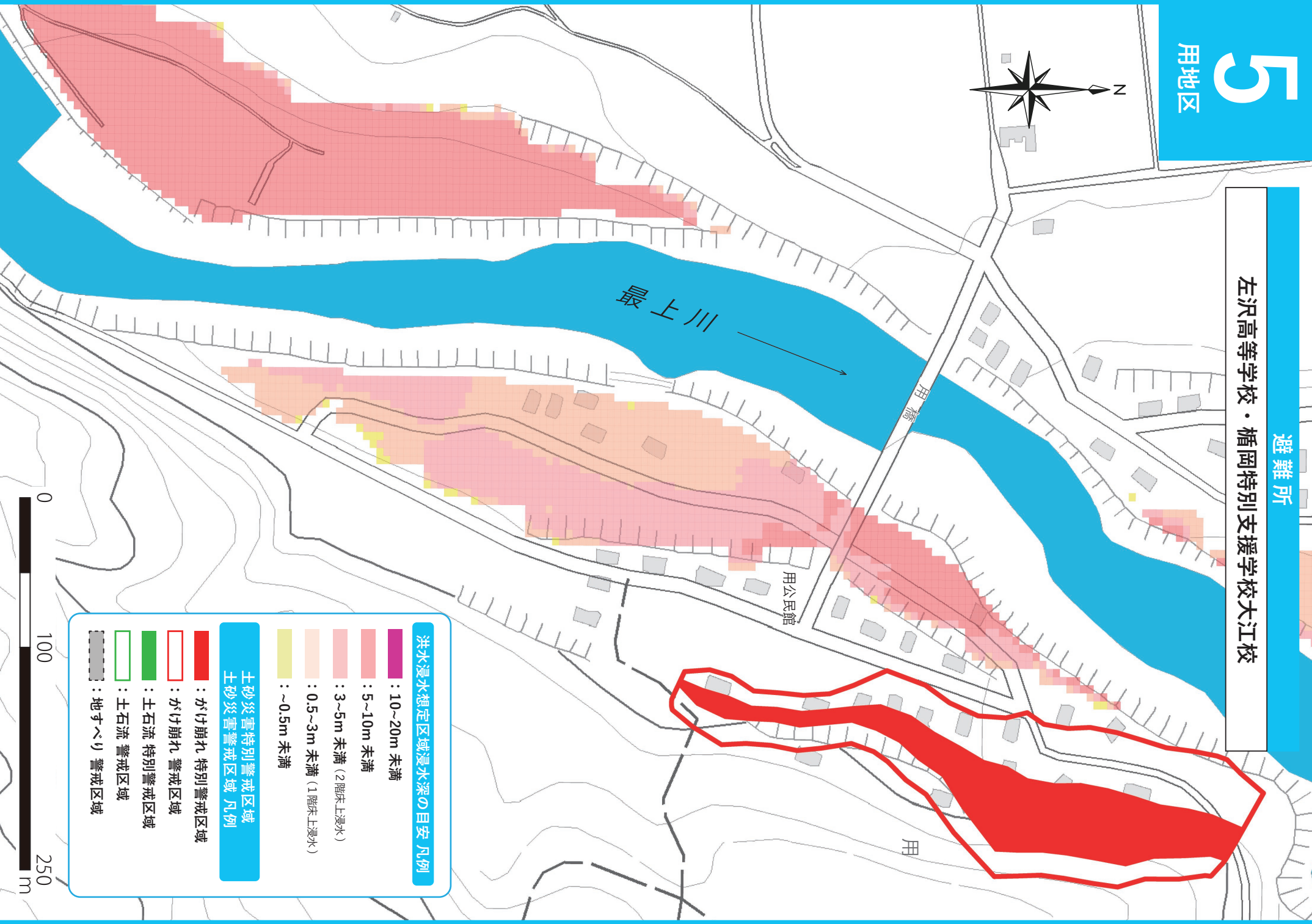
洪水浸水想定区域浸水深の目安 凡例

- 10~20m 未満
- 5~10m 未満
- 3~5m 未満 (2階床上浸水)
- 0.5~3m 未満 (1階床上浸水)
- ~0.5m 未満

土砂災害特別警戒区域 土砂災害警戒区域 凡例

- がけ崩れ 特別警戒区域
- がけ崩れ 警戒区域
- 土石流 特別警戒区域
- 土石流 警戒区域
- 地すべり 警戒区域

0 100 250 m



洪水浸水想定区域浸水深の目安 凡例

- 10~20m 未満
- 5~10m 未満
- 3~5m 未満 (2階床上浸水)
- 0.5~3m 未満 (1階床上浸水)
- ~0.5m 未満

土砂災害特別警戒区域
土砂災害警戒区域 凡例

- がけ崩れ 特別警戒区域
- がけ崩れ 警戒区域
- 土石流 特別警戒区域
- 土石流 警戒区域
- 地すべり 警戒区域



6

荻野～堂屋敷地区

避難所
本郷東小学校

本郷東小学校

洪水浸水想定区域浸水深の目安 凡例

- 10~20m 未満
- 5~10m 未満
- 3~5m 未満 (2階床上浸水)
- 0.5~3m 未満 (1階床上浸水)
- ~0.5m 未満
- ため池決壊時の浸水域

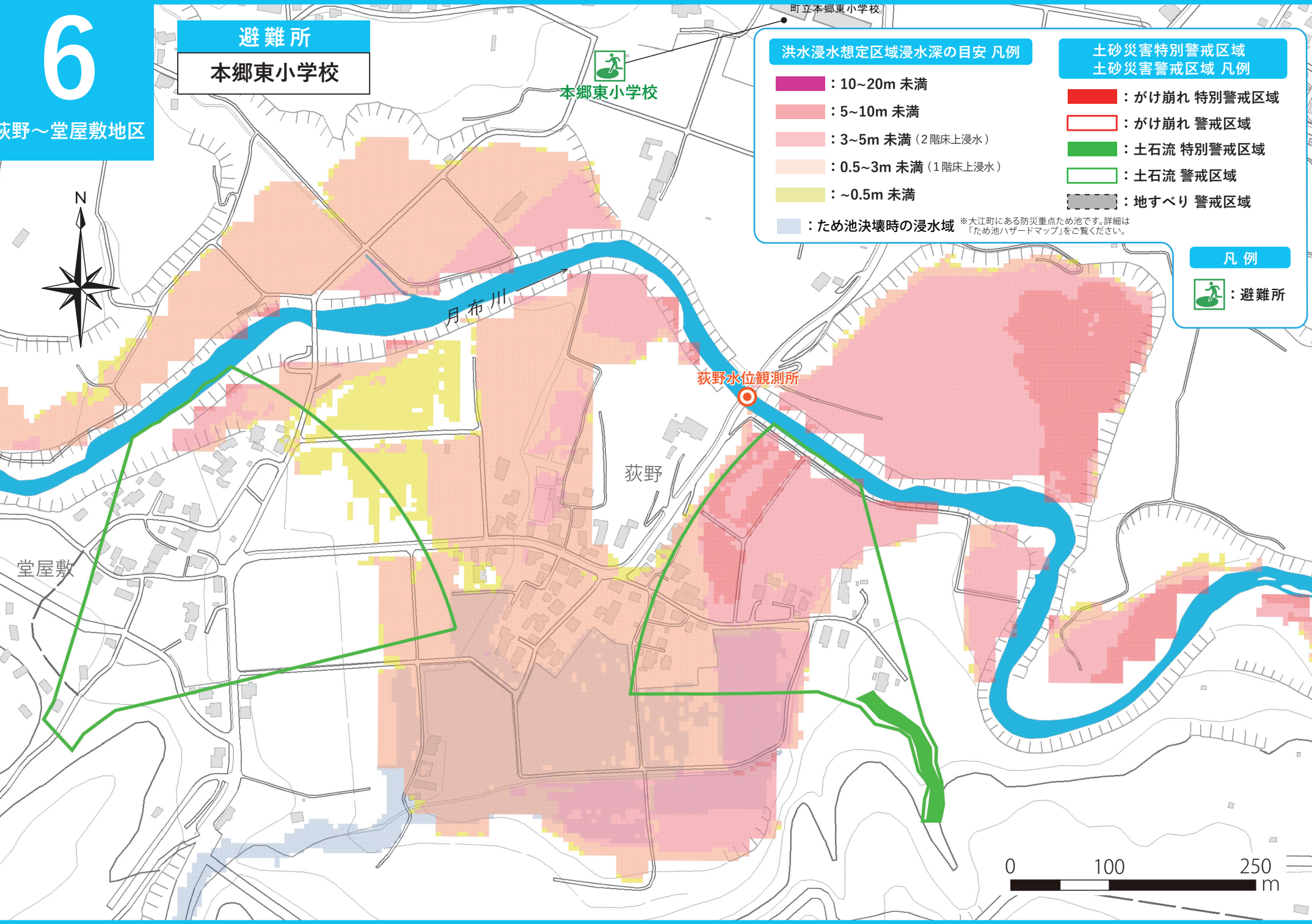
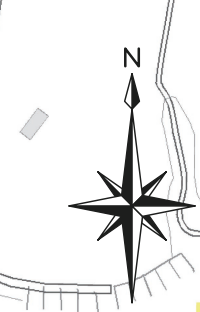
土砂災害特別警戒区域
土砂災害警戒区域 凡例

- がけ崩れ 特別警戒区域
- がけ崩れ 警戒区域
- 土石流 特別警戒区域
- 土石流 警戒区域
- 地すべり 警戒区域

凡例

避難所

※大江町にある防災重点ため池です。詳細は「ため池ハザードマップ」をご覧ください。



避難所

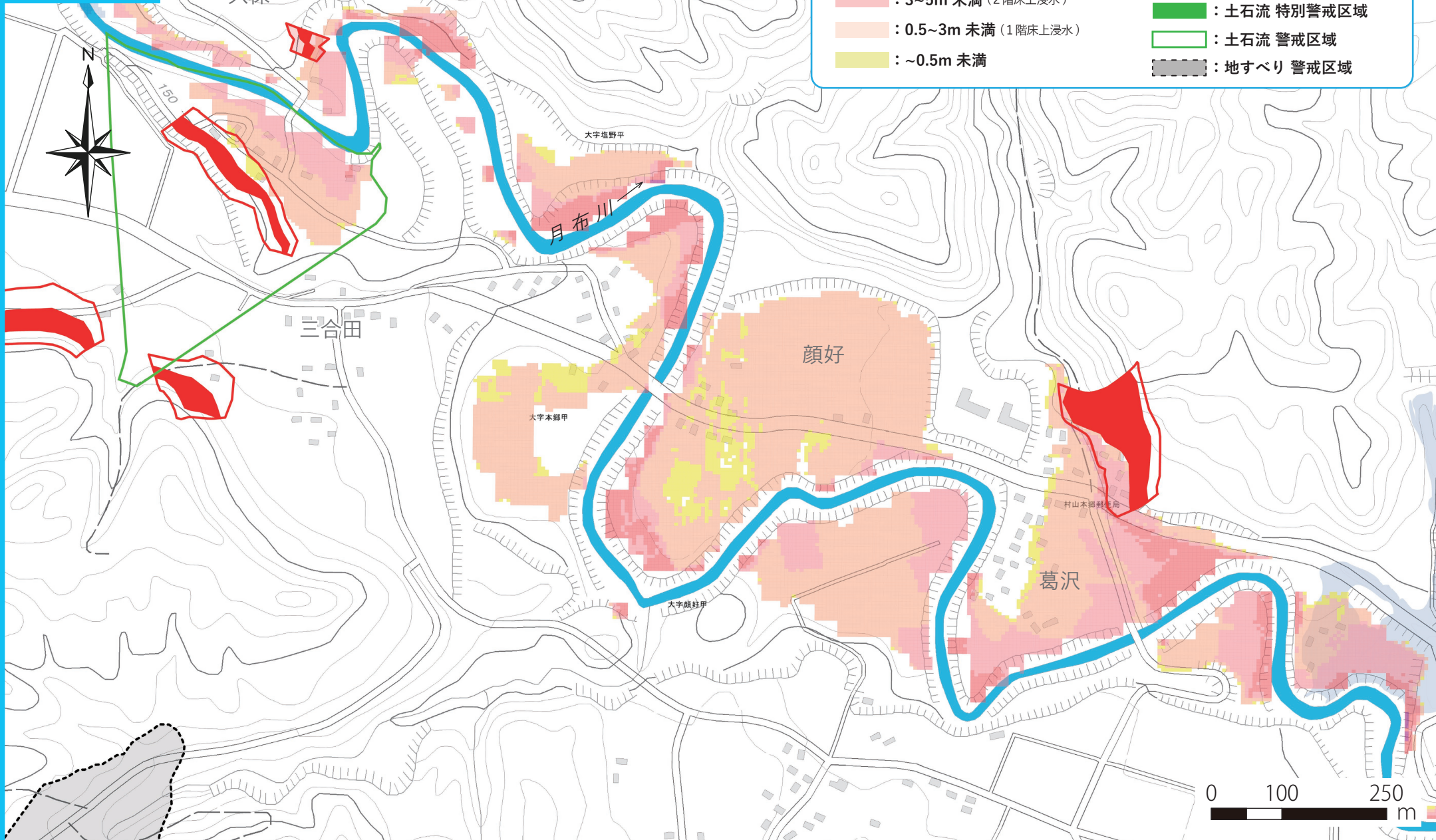
本郷東小学校・旧本郷西小学校

洪水浸水想定区域浸水深の目安 凡例

- : 10~20m 未満
- : 5~10m 未満
- : 3~5m 未満 (2階床上浸水)
- : 0.5~3m 未満 (1階床上浸水)
- : ~0.5m 未満

土砂災害特別警戒区域 土砂災害警戒区域 凡例

- : がけ崩れ 特別警戒区域
- : がけ崩れ 警戒区域
- : 土石流 特別警戒区域
- : 土石流 警戒区域
- : 地すべり 警戒区域



8

十八才地区

避難所
旧本郷西小学校

大字十八才乙

大久保

大平

十八才甲

旧本郷西小学校

小針橋

凡例

洪水浸水想定区域浸水深の目安 凡例

土砂災害特別警戒区域・土砂災害警戒区域 凡例



：避難所

：10~20m 未満

：0.5~3m 未満
(1階床上浸水)

：がけ崩れ 特別警戒区域

：土石流 特別警戒区域

：5~10m 未満

：~0.5m 未満

：がけ崩れ 警戒区域

：土石流 警戒区域

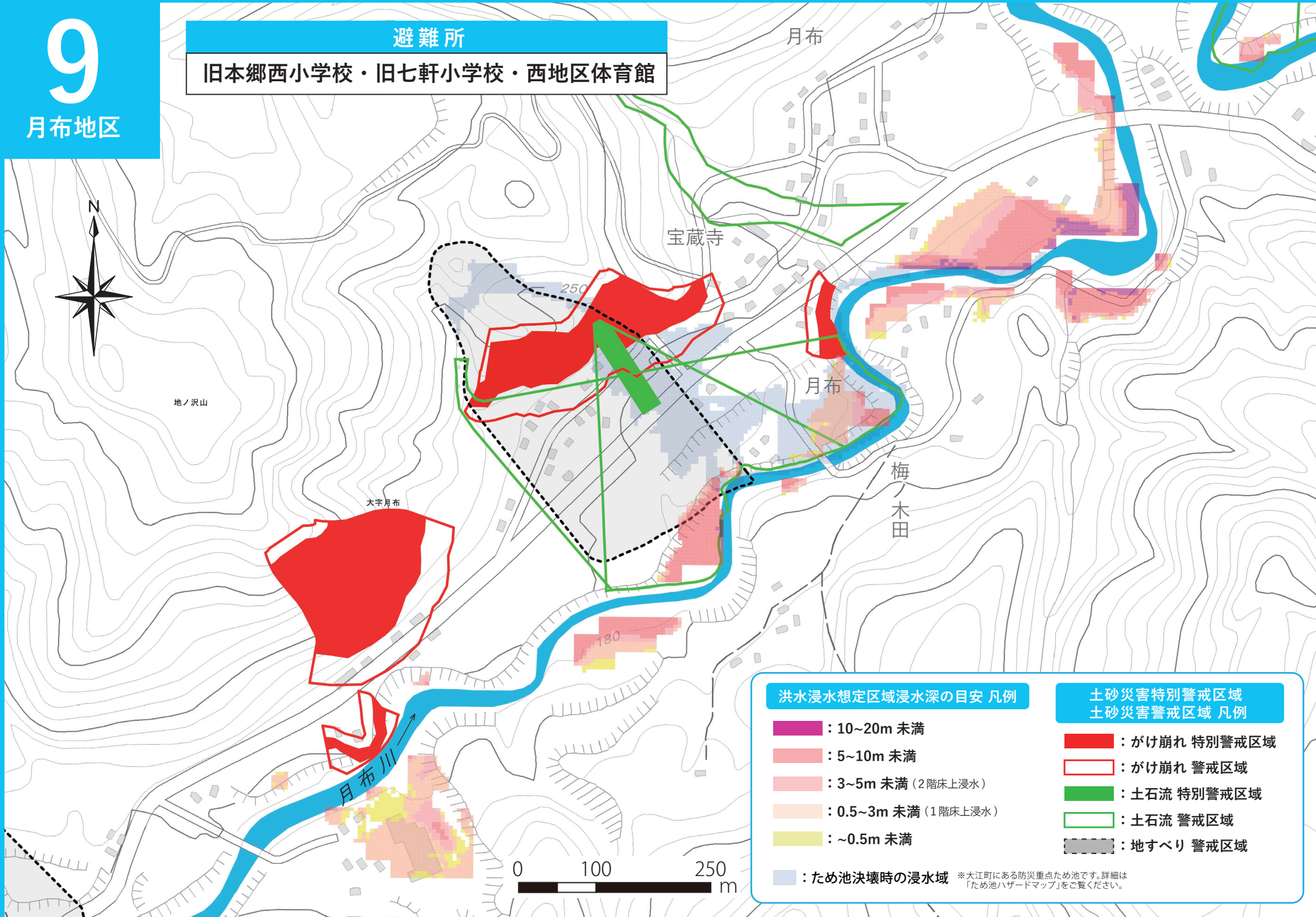
：3~5m 未満
(2階床上浸水)

：地すべり 警戒区域

0 100 250 m

避難所

旧本郷西小学校・旧七軒小学校・西地区体育館

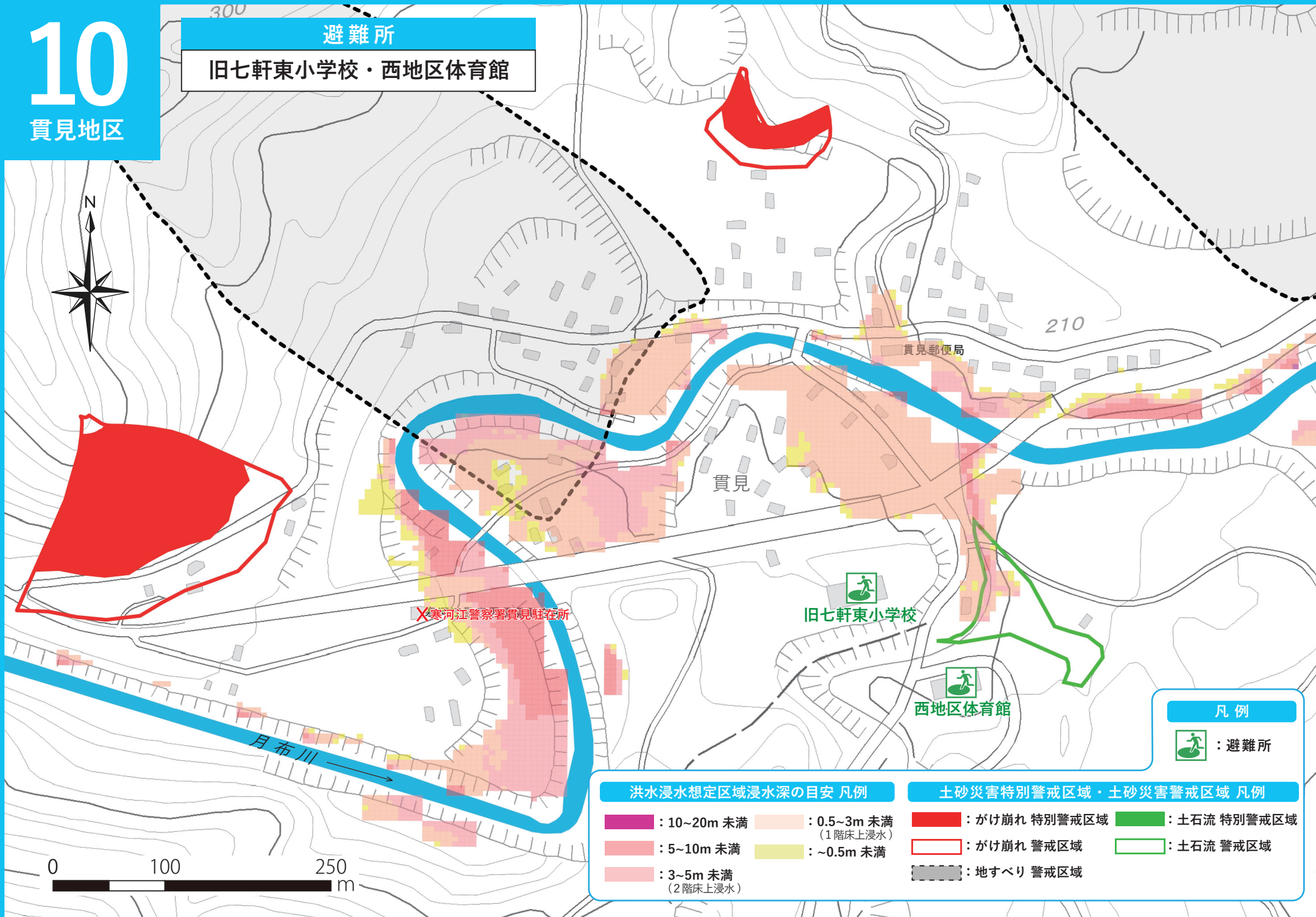


10

貫見地区

避難所

旧七軒東小学校・西地区体育館



寒河江警察署貫見駐在所

貫見郵便局

貫見

旧七軒東小学校

西地区体育館

0 100 250 m

洪水浸水想定区域浸水深の目安 凡例

- 10~20m 未満
- 5~10m 未満
- 3~5m 未満 (2階床上浸水)
- 0.5~3m 未満 (1階床上浸水)
- ~0.5m 未満

土砂災害特別警戒区域・土砂災害警戒区域 凡例

- がけ崩れ 特別警戒区域
- がけ崩れ 警戒区域
- 地すべり 警戒区域
- 土石流 特別警戒区域
- 土石流 警戒区域

凡例

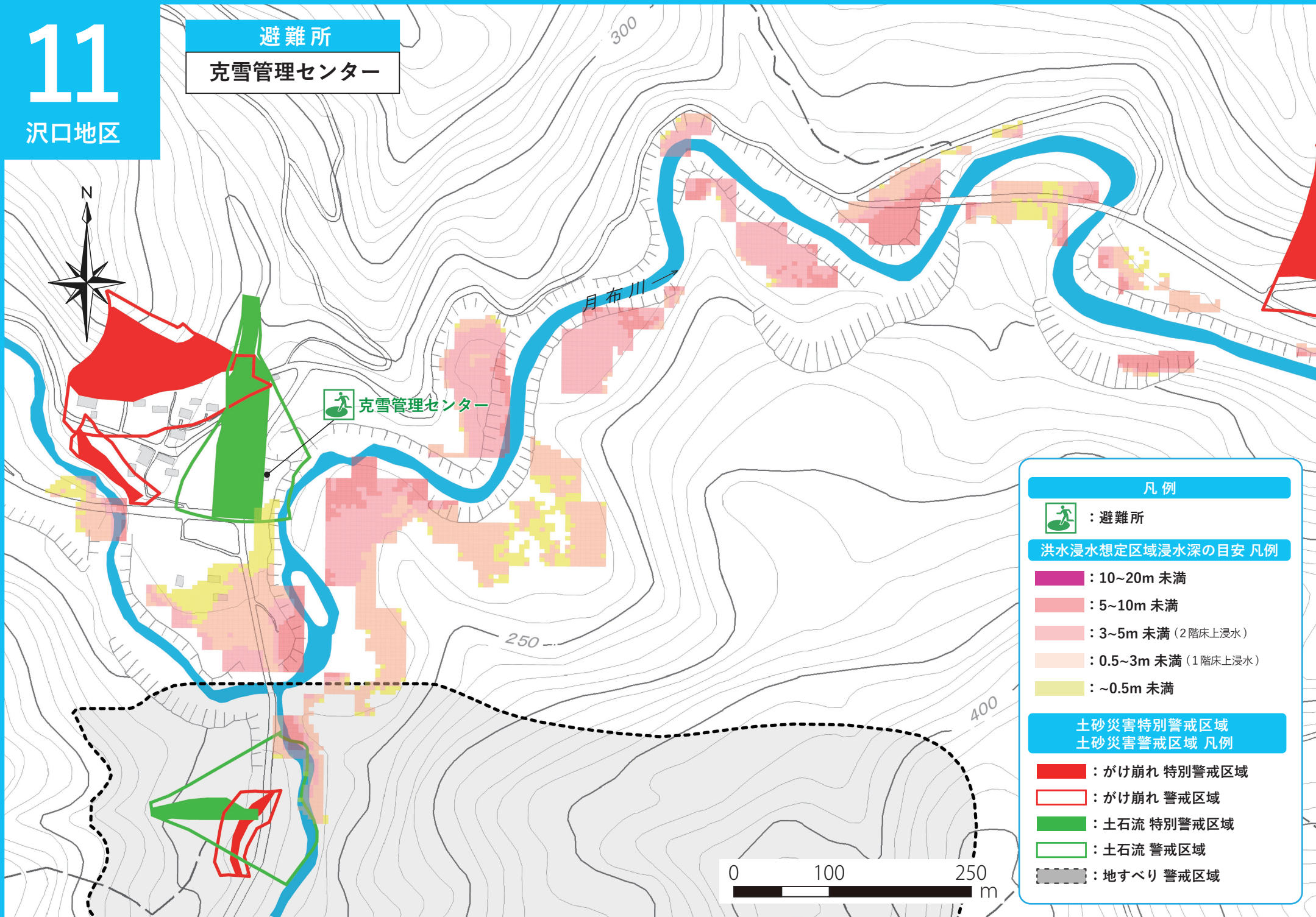
避難所

11

沢口地区

避難所

克雪管理センター



凡例



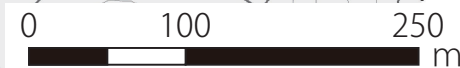
：避難所

洪水浸水想定区域浸水深の目安 凡例

- ：10~20m 未満
- ：5~10m 未満
- ：3~5m 未満 (2階床上浸水)
- ：0.5~3m 未満 (1階床上浸水)
- ：~0.5m 未満

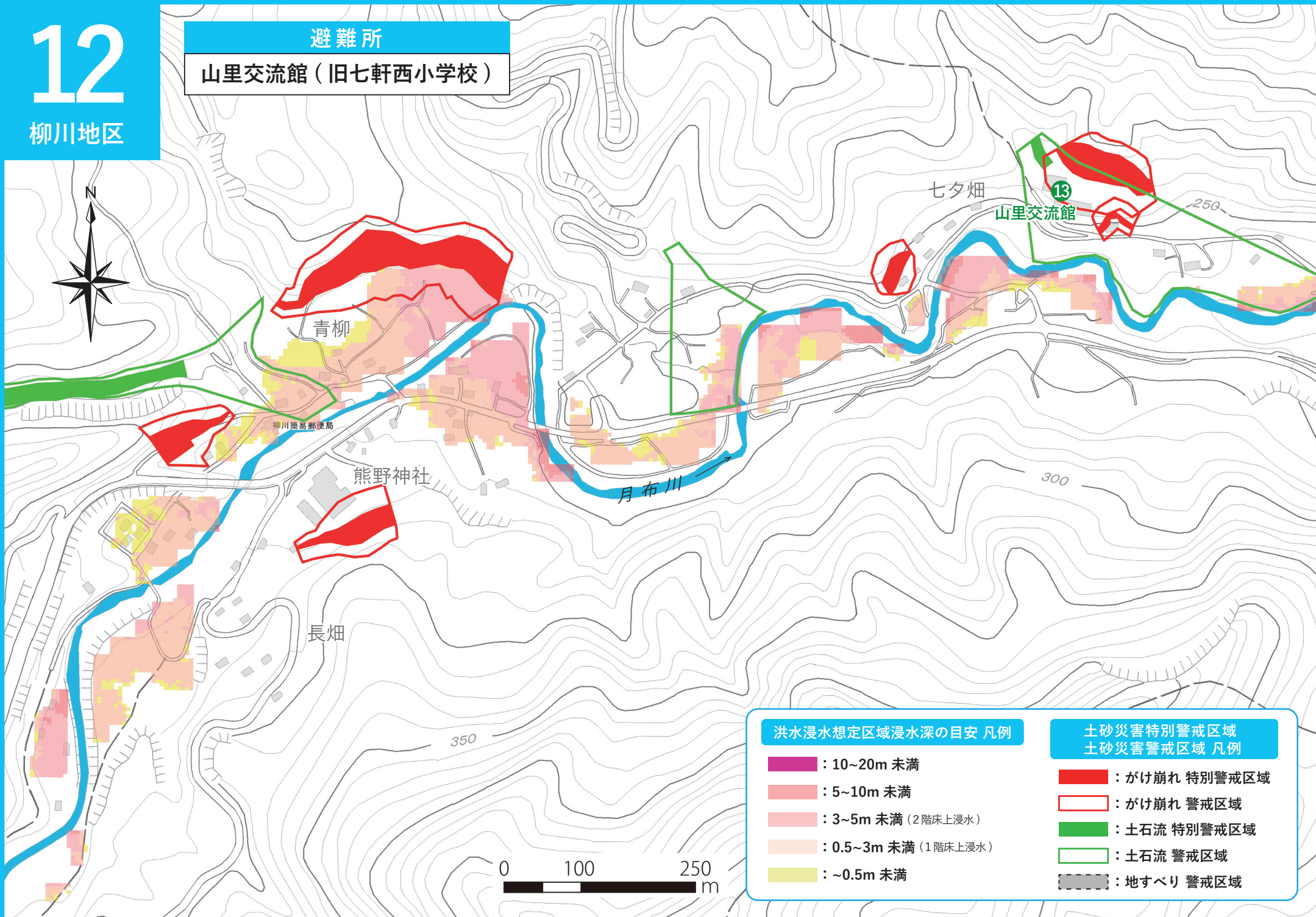
土砂災害特別警戒区域 土砂災害警戒区域 凡例

- ：がけ崩れ 特別警戒区域
- ：がけ崩れ 警戒区域
- ：土石流 特別警戒区域
- ：土石流 警戒区域
- ：地すべり 警戒区域



避難所

山里交流館 (旧七軒西小学校)



洪水浸水想定区域浸水深の目安 凡例

- : 10~20m 未満
- : 5~10m 未満
- : 3~5m 未満 (2階床上浸水)
- : 0.5~3m 未満 (1階床上浸水)
- : ~0.5m 未満

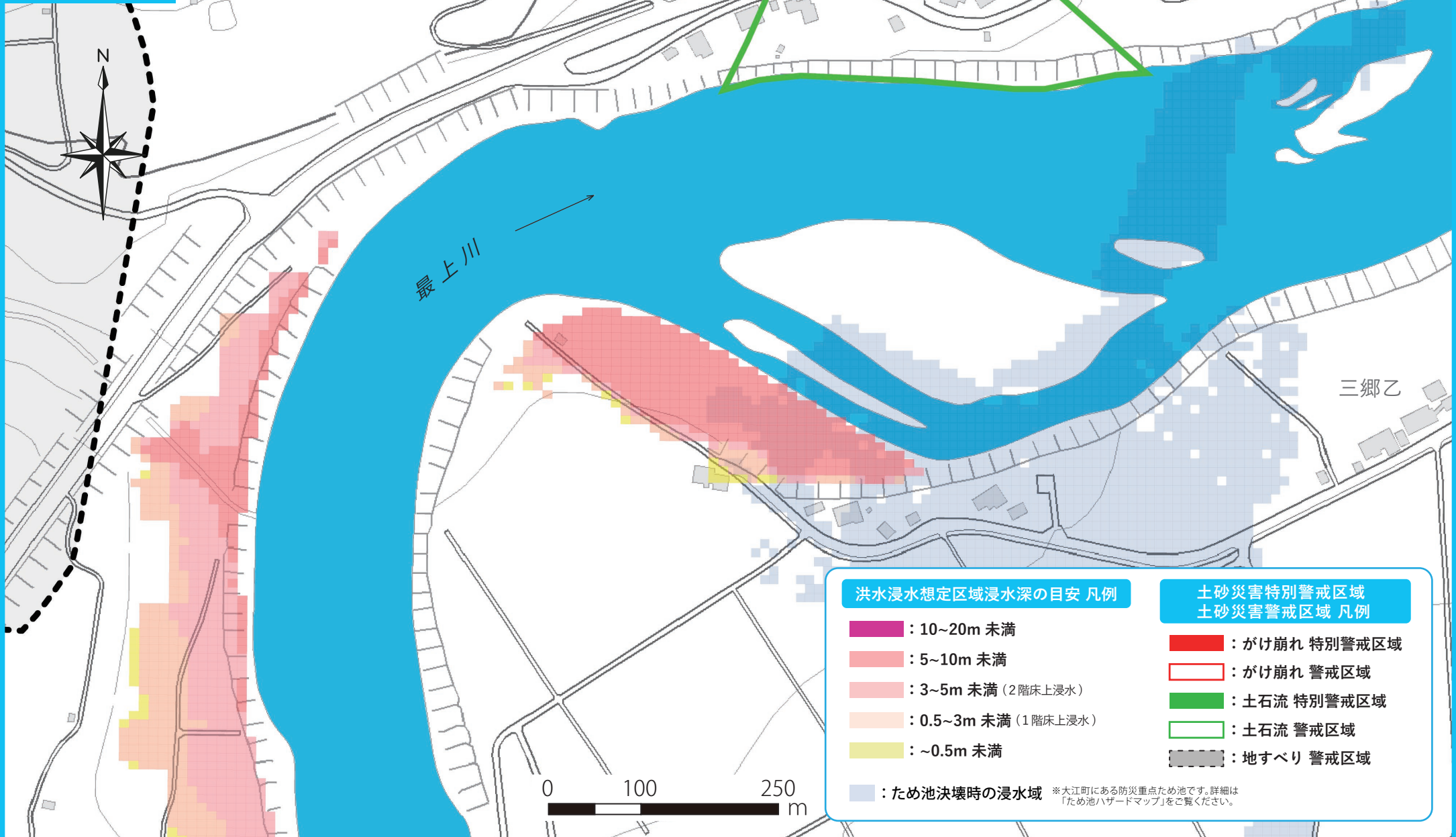
土砂災害特別警戒区域
土砂災害警戒区域 凡例

- : がけ崩れ 特別警戒区域
- : がけ崩れ 警戒区域
- : 土石流 特別警戒区域
- : 土石流 警戒区域
- : 地すべり 警戒区域



避難所

楯岡特別支援学校大江校



洪水浸水想定区域浸水深の目安 凡例		土砂災害特別警戒区域 土砂災害警戒区域 凡例	
	: 10~20m 未満		: がけ崩れ 特別警戒区域
	: 5~10m 未満		: がけ崩れ 警戒区域
	: 3~5m 未満 (2階床上浸水)		: 土石流 特別警戒区域
	: 0.5~3m 未満 (1階床上浸水)		: 土石流 警戒区域
	: ~0.5m 未満		: 地すべり 警戒区域
	: ため池決壊時の浸水域		

*大江町にある防災重点ため池です。詳細は「ため池ハザードマップ」をご覧ください。

三郷乙