

開催日時

6/28日

10:00~11:00

参加無料

(雨天決行・荒天中止)

大江町  
最上川  
舟唄の日

道の駅で  
みんなどうぞう  
唄おう

重要文化的景観の町  
最上川  
舟唄のつどい

inコラマガセ

場所

道の駅おおえ  
(愛称:コラマガセ)

イベントは  
どなたでも  
ご覧になれます

道の駅おおえには  
焼きたてが味わえるベーカリーが常設され、  
地元の土産品や農産物も充実。  
情報は公式Instagramで発信中。



道の駅おおえ  
Instagram

〒990-1121 山形県西村山郡大江町藤田218-6  
TEL 0237-62-5845

来場者には記念品をプレゼント!

- ・お一人様1点限りとさせていただきます(なくなり次第終了とさせていただきます)。
- ・イラストはイメージです。



無料シャトルバス発着所

左沢駅~大江町役場~道の駅おおえ



往路  
左沢駅発 / 9:00・9:30  
役場発 / 9:05・9:35  
道の駅着 / 9:15・9:45

復路  
11:00~12:00  
11:00以降、  
順次運行します。

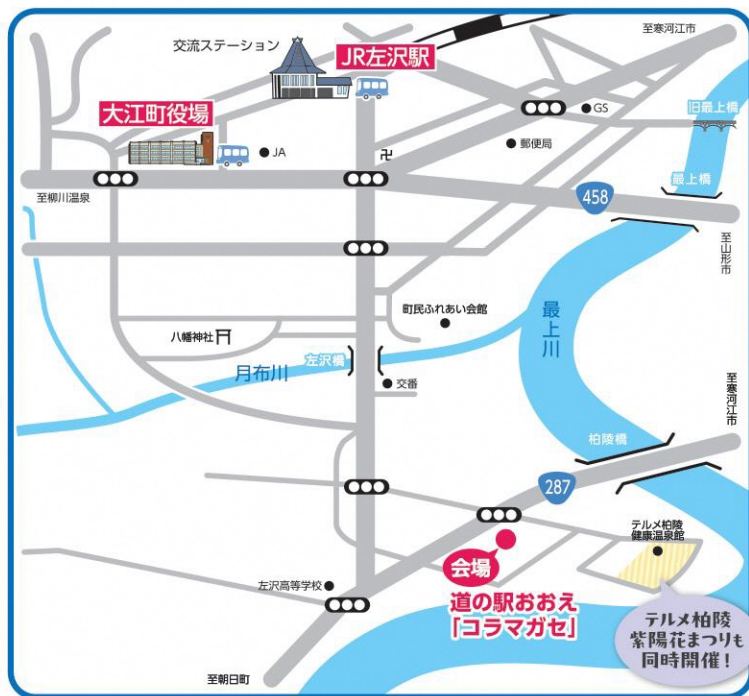
町営バスは通常運行しております

利用料金

乗車1回につき 100円 高校生以下 50円



←大江町公共交通機関  
時刻表はこちらから



お問い合わせ先

大江町観光物産協会 事務局  
(大江町地域振興課内)

〒990-1101 山形県西村山郡大江町大字左沢882-1  
TEL 0237-62-2139 FAX 0237-62-4736  
Mail kanko@town.oe.yamagata.jp



(株)大江町  
産業振興公社HP



大江町  
観光物産協会HP



大江町公式  
Instagram

主催 / 大江町観光物産協会

後援 / 最上川舟唄保存会

# 最上川舟唄のつどい in コラマガセ 6/28日 イベントスケジュール

- 10:00~ 開会・最上川舟唄保存会による舟唄披露
  - 10:05頃~ 酔郷夢舞ヒップホップダンス
  - 10:30頃~ 大江男声合唱団
  - 10:40頃~ 全員で最上川舟唄を唄おう
- ※時間はあくまで目安です

## 大江町のおすすめスポット

### 日本一公園



中世時代にこの地を治めた大江氏が築城した山城跡を整備した史跡公園。公園からは、山形の母なる川「最上川」の雄大な流れや蔵王、朝日連峰などの山々を眺めることができます。最上川ビューポイントにも選ばれており、まさに絶景! 日本一の眺めを楽しめます。

### テルメ柏陵健康温泉館



全国的にもめずらしい高濃度の温泉で、日によって温泉の色が、エメラルドグリーン、乳白色など6色に変わります。糖尿病や神経痛などに良く効くといわれ、温泉の質が良いと県内外の多くのファンから愛されています。広い露天風呂、トロンサウナもあります。レストランもありますので、お風呂に入って、おいしいものを食べ、一日のんびり湯くくりリフレッシュすることができます。

### まちなか交流館 (ATERA)



表通りに面して商店、その奥に住居と土蔵がある奥行き長い町屋造りの旧家が多く残っている、左澤中央通り商店街にあります。昭和初期に竣工したモダンな洋風装飾となっており、館内には旧銀行の名残が感じられる分厚い扉のある金庫室もあります。モダンな雰囲気の中、カフェでひとときをお楽しみください。

## 大江町のおすすめランチ

### 中華食堂 百番



春夏秋冬  
食べたい時が  
うまい時  
こだわりの細麺と、  
自慢のスープが人気  
です。  
手作り餃子もおい  
しいよ。

〒藤田914-50 ☎0237-62-4708  
☎11:00~14:00/16:00~18:30  
休 木曜日 図 4台

### 関野家



地鶏肉そばと  
マーボーラーメンと  
大きめのギョウザ、  
うまいぞ!  
町中華と飲み放題で  
楽しめる宴会コース  
が好評です。

〒左沢1014-5 ☎0237-62-2049  
☎11:00~14:00/17:00~20:00  
休 月曜日 図 10台

### あしたば食堂



眺めもごちそうです  
当店は1階の飲食スペースが狭くて、ご不便をおかけしておりますが、2階は25名様位までご利用が可能です。  
晴れの日には月山を一望でき、憩いのひとときとなります。御会合・御会食等々にご利用ください。

〒本郷丁373-2 ☎0237-62-2501  
☎11:00~19:00 休 水曜日 図 15台

### カネミ食堂



人気爆発  
かき玉ラーメン!  
一度は食べておきた  
いえび玉丼!  
モツ好きにはたま  
らない煮込定食やスタ  
ミナラーメン!  
豊富なメニューをお  
楽しみください。

〒本郷戊266-5 ☎0237-62-2164  
☎11:00~20:00 (時短営業の場合あり)  
休 火曜日 図 10台

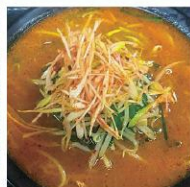
### カフェ・ウーピー



五感でハーブを  
楽しむ  
新鮮な食材、安心で  
きる国産食材とハー  
ブ、スパイスで健康  
寿命を延ばすお手伝  
い。

〒原田2-6 ☎0237-62-4620  
☎11:00~15:00 [L.O.14:00]  
休 月・火曜日 図 8台

### らーめん小屋コロボックル



お客様の「おいしい  
〜」の声を励みに、盛  
りだくさんのメ  
ニューにボリューム  
たっぷりでご来店を  
お待ちしております。

〒小見80-1 ☎0237-62-2332  
☎11:30~13:30 休 日曜日 図 15台

### 豊家



安くて、んまいっ!  
手作りギョーザ  
1人で20個位はペロリ  
といける手作りギョ  
ーザ、他のメニューや  
ご飯物もあります。また、  
ご予算に合わせた宴会  
も承っております。お気軽  
にご予約ください。

〒左沢167 ☎0237-62-2293  
☎[ランチ] 11:30~13:00 (日曜日はお休みです)  
[夜] 16:30~22:00 休 第2・4・5火曜日 図 15台

### ダイニング IZAKAYA DonDon 呑々



昼は手打ち蕎麦の  
ランチ!  
夜は居酒屋!  
豊富なメニューとド  
リンクで「どんどん」  
飲んで食べて明日の  
活力へ!

〒左沢880-5 ☎0237-62-5557  
☎ランチ/11:30~13:30 居酒屋/17:30~23:00  
休 日曜日 (予約の場合営業。月曜日代休) 図 3台

### Pizzeria Café Casette



店内はゆったり寛げる  
雰囲気、カジュアルに  
イタリアンを楽しむ  
ことができます。  
女性のお客様も多く、  
お友達やご家族、少  
人数のお食事会など  
でも人気あり! ピザの  
お持ち帰りもOKです。

〒藤田字藤田原177-1 ☎0237-84-0777  
☎11:00~14:00/16:00~20:00 [L.O. 19:30]  
休 木・第2水曜日 図 6台

### 蕎麦cafe関や



でわかつり100%  
打ちたて十割そば+  
スイーツのお店  
コーヒーは煎れたて  
を、スイーツにもそば  
を。  
そばで美肌、そばで  
健康。

〒藤田228-1 ☎0237-62-2128  
☎火~土/11:00~14:00 ※蕎麦がなくなり次第終了  
休 月・日曜日・祝日 図 10台

### レストラン川かぜ (テルメ柏陵健康温泉館内)



健康温泉館内にある  
レストランです。  
湯あがり後のお食事  
にどうぞ!  
山形牛 (A5ランク) と地  
元名物が楽しめる「山  
形牛づくしランチ」が  
おすすめ。  
入浴券付です。(4名以  
上・3日前まで要予約)

〒藤田831-40 ☎0237-62-3988  
☎11:00~14:00 休 水曜日

6/28日  
テルメ柏陵  
紫陽花まつり  
イベントデー

6月下旬ごろ 見頃予定