

# 大江町ハザードマップ

## 洪水・土砂災害

大江町ハザードマップは、最上川流域で1,000年に1度程度で想定される最大規模の降雨によって最上川と月布川が増水し水があふれた場合の洪水浸水想定区域と浸水した場合に想定される浸水深、あわせて大雨や集中豪雨等により土砂災害が発生するおそれがある区域を、国や県の公表をもとに表示した地図です。

お住まいの地区やその周辺で浸水や土砂災害が発生するおそれがある場所や状況を、日頃から把握しておきましょう。また、大雨の時などは、雨の降り方や気象情報、避難指示等の情報に注意し、いざというときに備えましょう。

※この地図に表示された上記区域以外の所でも、大雨の時などは浸水や土砂災害の発生に注意しましょう。

令和元年12月作成・令和8年3月修正  
 大江町役場 総務課  
 ●電話番号：0237-62-2187 ●メールアドレス：kiki@town.oe.yamagata.jp

### ハザードマップを活用して災害に備えよう！

#### ハザードマップの使い方

- 1 自宅の位置に印を付けよう！**  
  
 地図上で、自宅の位置をチェックして、分かるように印を付けましょう。
- 2 危険箇所を確認しよう！**  
  
 自宅周辺が洪水浸水想定区域や土砂災害警戒区域等に指定されていないか、危険な場所がないかを確認しましょう。ハザードマップに記載されていないが、自分が把握している危険箇所があれば書き込んでおきましょう。
- 3 避難ルートを想定しよう！**  
  
 自宅近くの避難所を確認して、避難所までの避難ルートを想定し、書き込んでみましょう。できれば実際に歩いてみよう。

#### 洪水浸水想定区域 浸水深の目安 凡例

- 10~20m 未満
- 5~10m 未満
- 3~5m 未満 (2階床上浸水)
- 0.5~3m 未満 (1階床上浸水)
- 0.5m 未満

過去の浸水被害による最大浸水区域

#### 土砂災害特別警戒区域 土砂災害警戒区域 凡例

- がけ崩れ 特別警戒区域
- がけ崩れ 警戒区域
- 土石流 特別警戒区域
- 土石流 警戒区域
- 地すべり 警戒区域

#### 土砂災害の種類

- がけ崩れ**  
 斜面の地表に近い部分が雨水の浸透や地等でのゆるみ、突然崩れ落ちる現象です。
- 土石流**  
 山腹、谷底にある土砂が長雨や集中豪雨等によって一気に下流へ押し流される現象です。
- 地すべり**  
 斜面の一部または全面が地下水の影響と重力によりゆっくりと斜面下方に移動する現象です。

#### その他 凡例

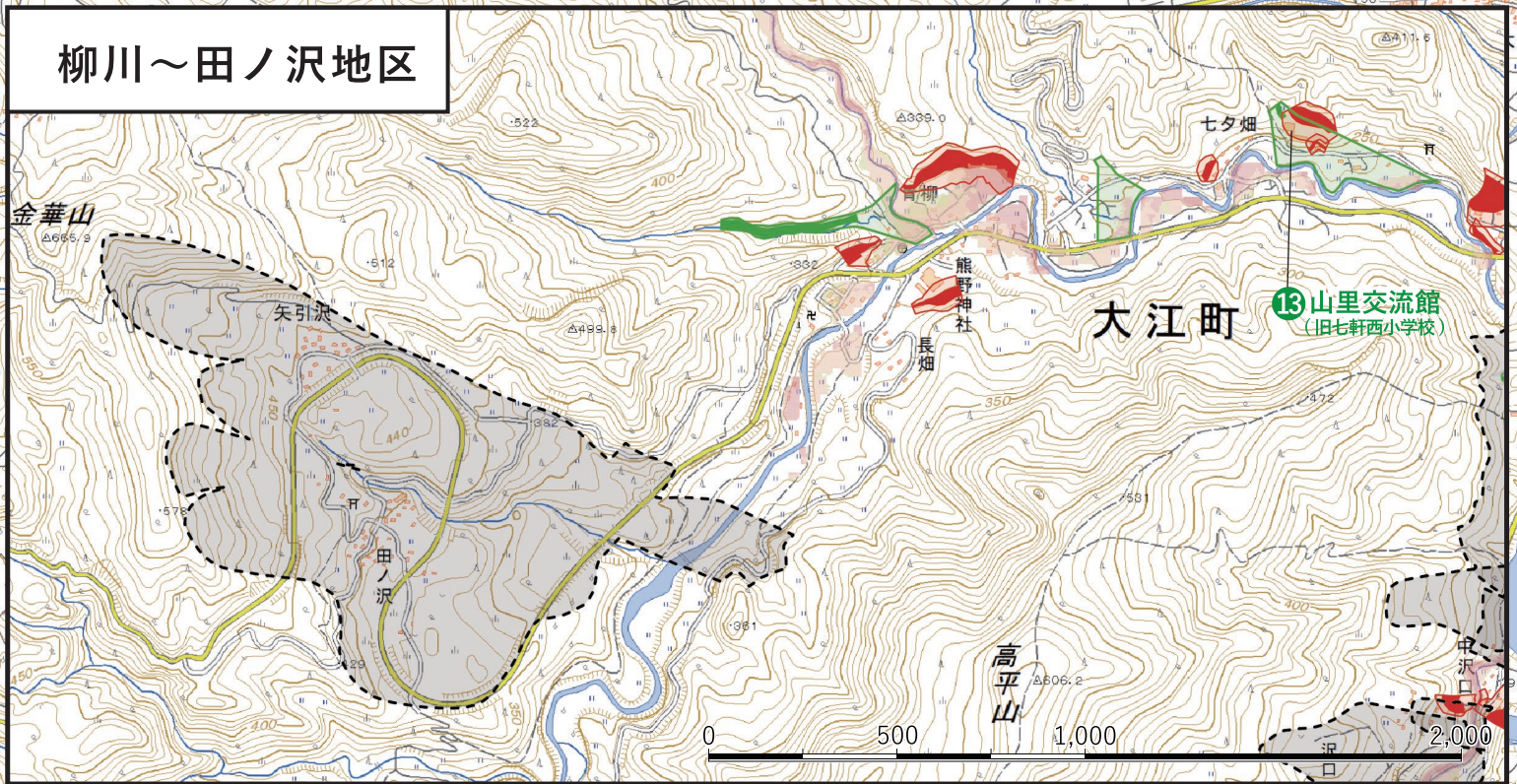
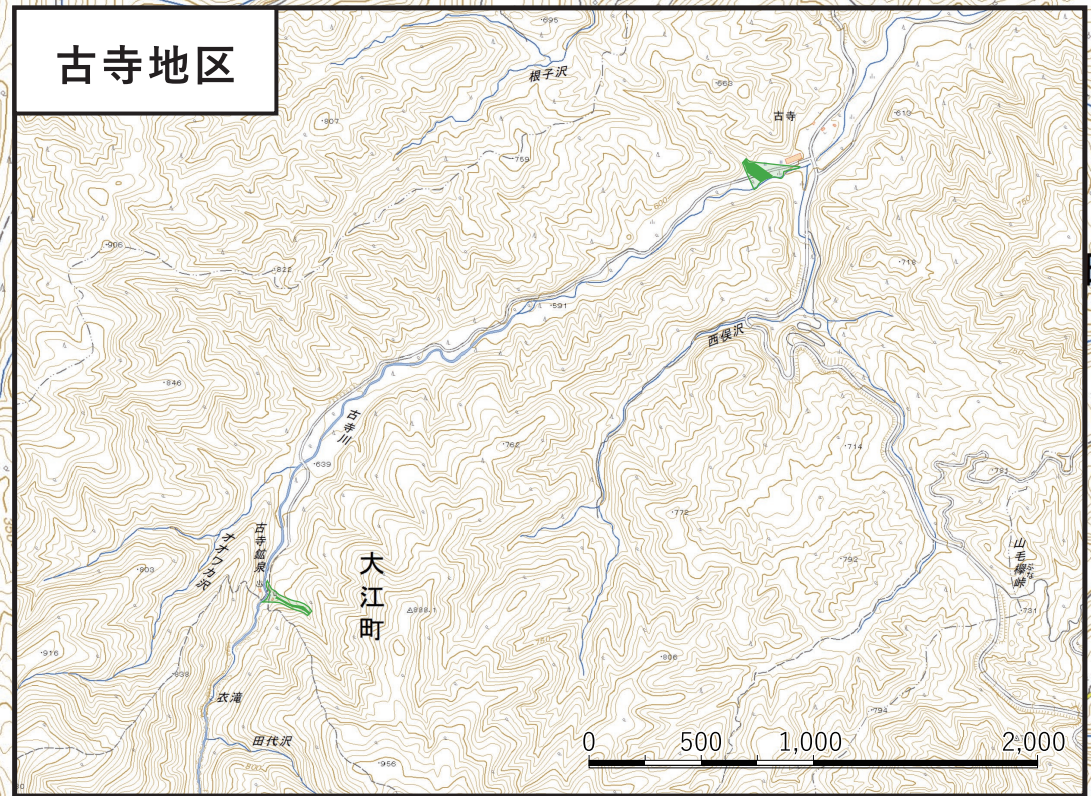
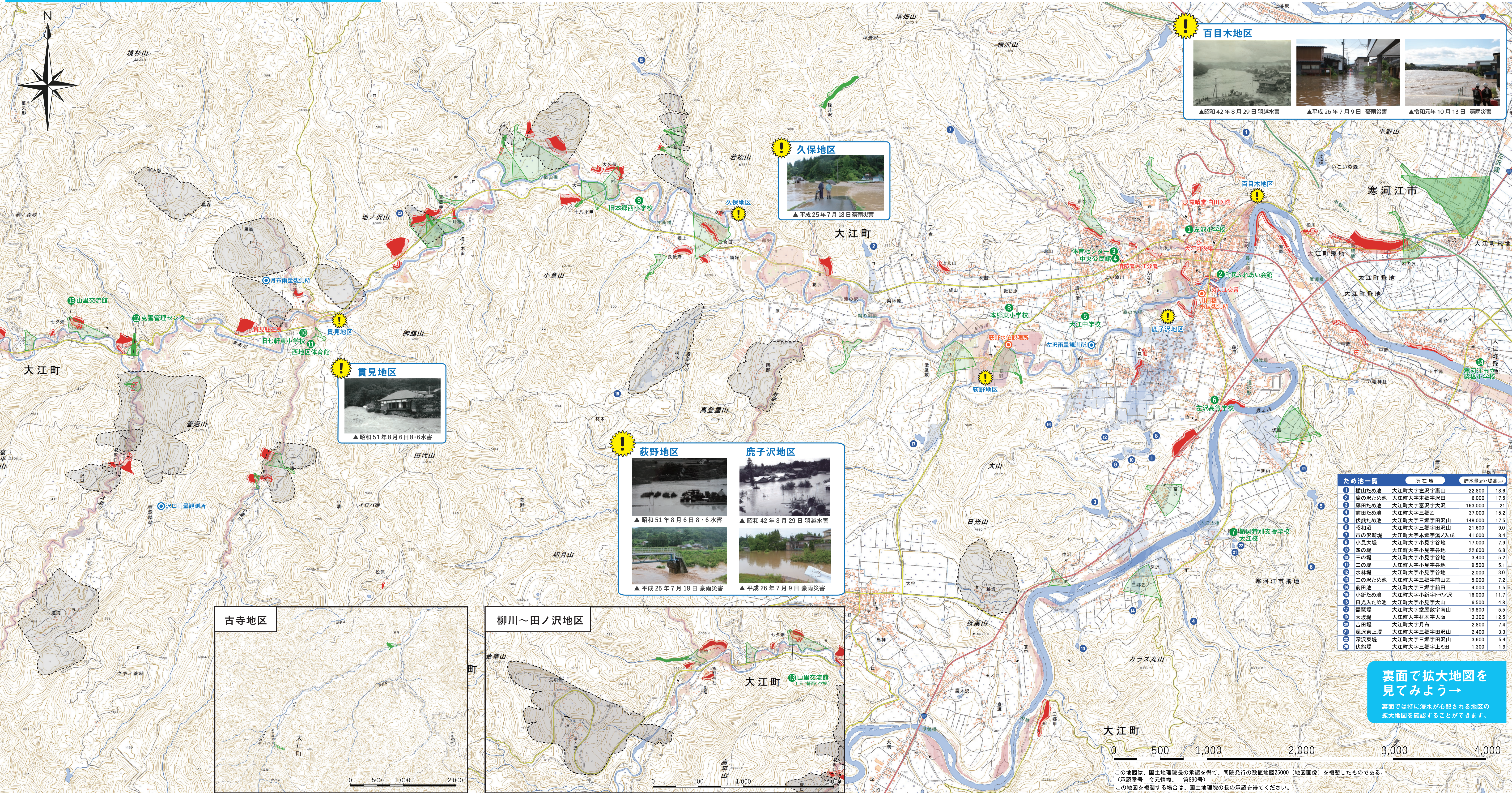
- ：避難所
- ：雨量観測所
- ◎：水位観測所
- ：防災重点ため池
- ：高速道路
- ：国道
- ：県道
- ：大江町役場
- Y：消防署
- X：交番・駐在所
- ⊕：医院

このマークがある地域は、過去に大きな被害が出た地域です。地域別の拡大地図(裏面)で確認しましょう。

※大江町にある防災重点ため池です。詳細は「ため池ハザードマップ」をご覧ください。

#### 避難所一覧

番号	名称	電話番号	所在地
1	左沢小学校	62-3273	大江町大字左沢 816-2
2	町民ふれあい会館	62-3822	大江町大字左沢 306
3	体育センター	62-3663	大江町大字本郷丁 373-1
4	中央公民館	62-3666	大江町大字本郷丁 373-1
5	大江中学校	62-4155	大江町大字本郷己 605
6	山形県立左沢高等学校	62-2169	大江町大字藤田字山中 816-3
7	山形県立橋岡特別支援学校大江校	85-0723	大江町大字三郷丙 1403-1
8	本郷東小学校	62-2821	大江町大字本郷丙 275-2
9	旧本郷西小学校	—	大江町大字十八才甲 117-1
10	旧七軒東小学校	83-6020	大江町大字貫見 693-2
11	西地区体育館	64-2946	大江町大字貫見 468-2
12	克雪管理センター	64-2007	大江町大字沢口 23-1
13	山里交流館	64-2507	大江町大字柳川 959-1
14	寒河江市立柴橋小学校	86-2445	寒河江市大字柴橋 1923



#### ため池一覧

番号	名称	所在地	貯水量(m <sup>3</sup> )・堤高(m)
1	楯山ため池	大江町大字左沢字裏山	22,800 18.6
2	滝の沢ため池	大江町大字本郷字沢田	6,000 17.5
3	藤田ため池	大江町大字富沢字大沢	163,000 21.1
4	前田ため池	大江町大字三郷乙	37,000 15.2
5	伏前ため池	大江町大字三郷字田尻山	148,000 17.5
6	昭和沼	大江町大字三郷字田尻山	21,600 8.0
7	市の沢新堀	大江町大字本郷字濁ノ入	41,000 8.4
8	小見大堀	大江町大字小見字谷地	17,000 7.9
9	四の堀	大江町大字小見字谷地	22,600 6.8
10	三の堀	大江町大字小見字谷地	3,400 5.2
11	二の堀	大江町大字小見字谷地	9,500 5.1
12	水林堀	大江町大字小見字谷地	2,000 3.0
13	二の沢ため池	大江町大字三郷字前山乙	5,000 7.2
14	前田池	大江町大字三郷字前田	4,000 1.5
15	小新ため池	大江町大字小新字トヤノ沢	16,000 11.7
16	日光ため池	大江町大字小見字大山	6,500 4.8
17	程徳堀	大江町大字堂屋敷字南山	19,800 5.5
18	大堀堀	大江町大字村本字大坂	3,300 12.3
19	吉田堀	大江町大字舟布	2,800 7.4
20	深沢上堀	大江町大字三郷字田尻山	2,400 3.3
21	深沢中堀	大江町大字三郷字田尻山	3,200 5.4
22	伏前堀	大江町大字三郷字上三田	1,300 1.9

裏面で拡大地図を  
 見てみよう  
 裏面では特に浸水が心配される地区の  
 拡大地図を確認することができます。

この地図は、国土地理院長の承認を得て、同院発行の数値地図25000(地図画像)を複製したものである。  
 (承認番号 令元情標、第090号 第090号)  
 この地図を複製する場合は、国土地理院の承認を得てください。