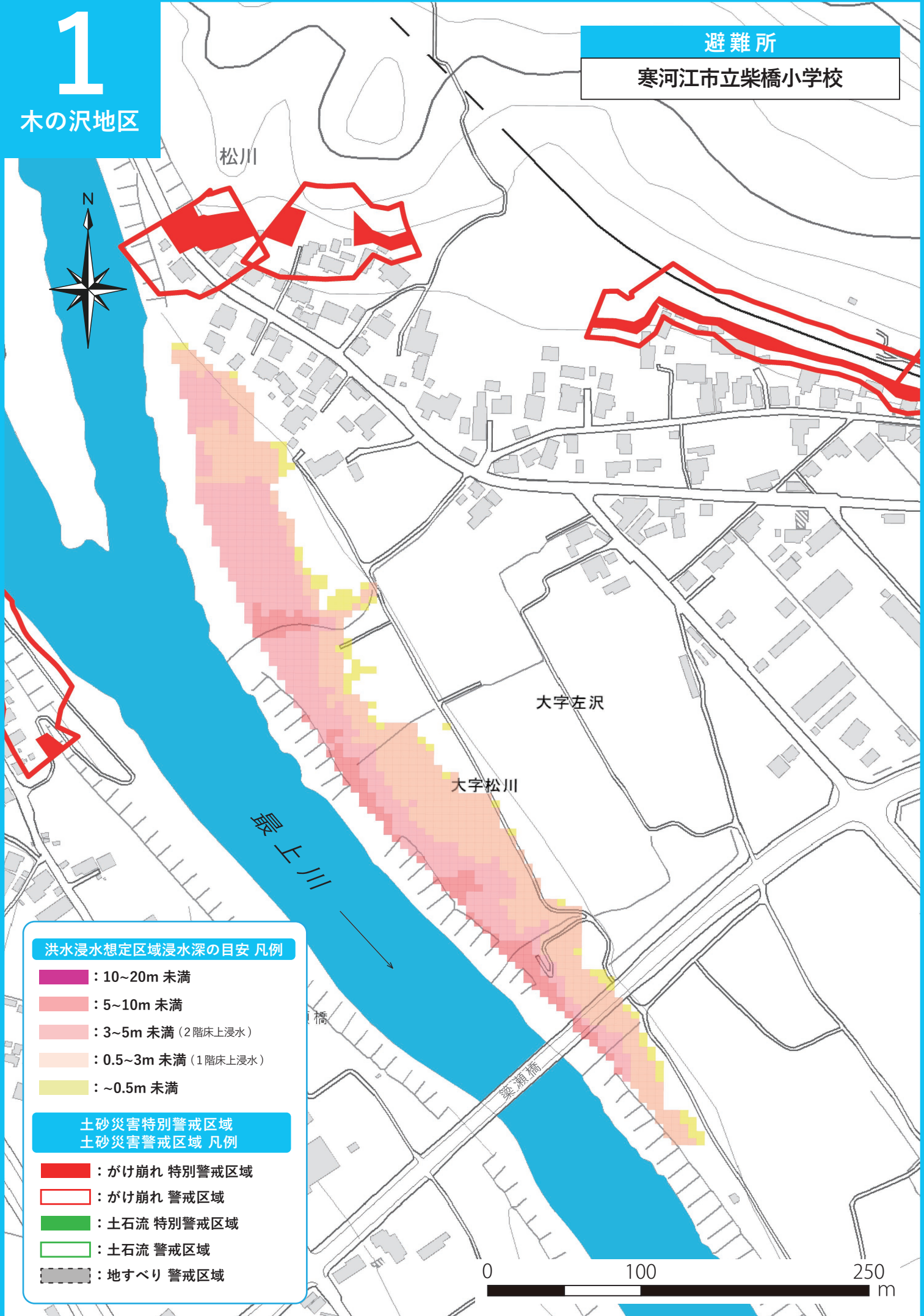


1

木の沢地区

避難所

寒河江市立柴橋小学校



2

左沢地区

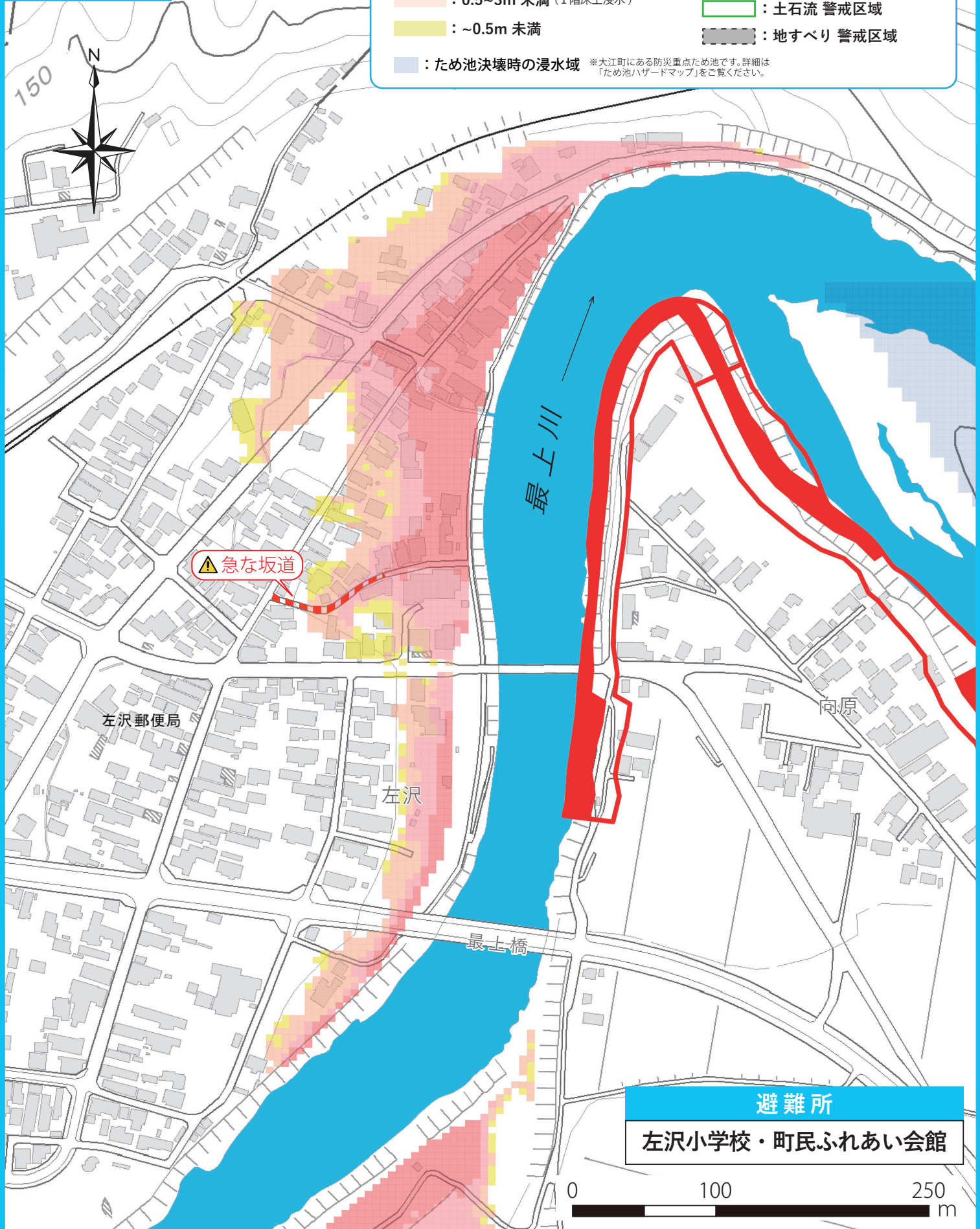
洪水浸水想定区域浸水深の目安 凡例

- 10~20m 未満
- 5~10m 未満
- 3~5m 未満 (2階床上浸水)
- 0.5~3m 未満 (1階床上浸水)
- ~0.5m 未満
- ため池決壊時の浸水域

土砂災害特別警戒区域 土砂災害警戒区域 凡例

- がけ崩れ 特別警戒区域
- がけ崩れ 警戒区域
- 土石流 特別警戒区域
- 土石流 警戒区域
- 地すべり 警戒区域

※大江町にある防災重点ため池です。詳細は「ため池ハザードマップ」をご覧ください。



避難所

左沢小学校・町民ふれあい会館

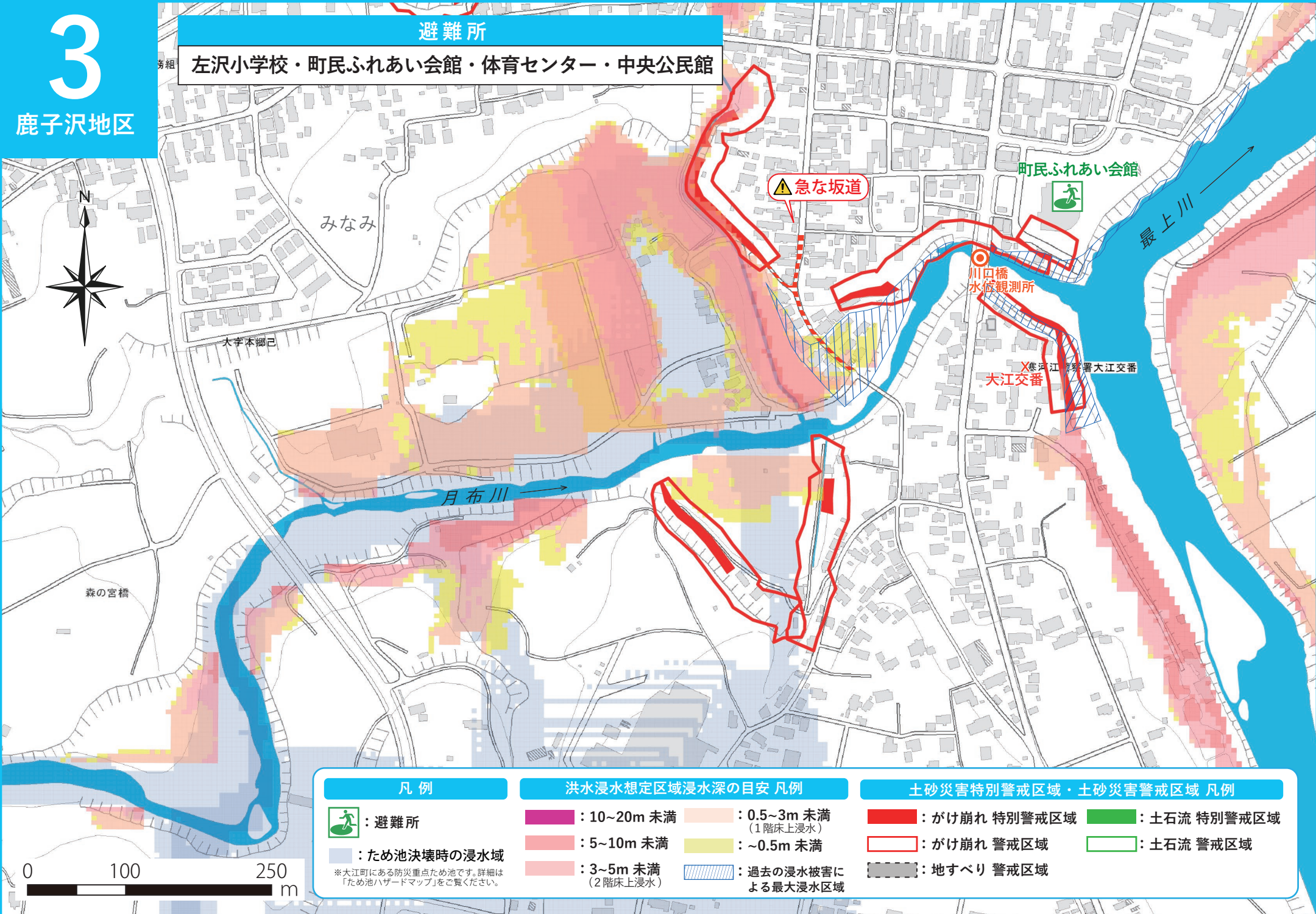
0 100 250 m

3

鹿子沢地区

避難所

左沢小学校・町民ふれあい会館・体育センター・中央公民館



凡例	洪水浸水想定区域浸水深の目安 凡例	土砂災害特別警戒区域・土砂災害警戒区域 凡例
: 避難所	: 10~20m 未満	: がけ崩れ 特別警戒区域
: ため池決壊時の浸水域	: 5~10m 未満	: がけ崩れ 警戒区域
<small>※大江町にある防災重点ため池です。詳細は「ため池ハザードマップ」をご覧ください。</small>	: 3~5m 未満 (2階床上浸水)	: 土石流 特別警戒区域
	: ~0.5m 未満	: 土石流 警戒区域
	: 過去の浸水被害による最大浸水区域	: 地すべり 警戒区域

4

藤田地区

避難所

左沢高等学校

最上川

道の駅「おおえ」

洪水浸水想定区域浸水深の目安 凡例

- 10~20m 未満
- 5~10m 未満
- 3~5m 未満 (2階床上浸水)
- 0.5~3m 未満 (1階床上浸水)
- ~0.5m 未満

土砂災害特別警戒区域 土砂災害警戒区域 凡例

- がけ崩れ 特別警戒区域
- がけ崩れ 警戒区域
- 土石流 特別警戒区域
- 土石流 警戒区域
- 地すべり 警戒区域

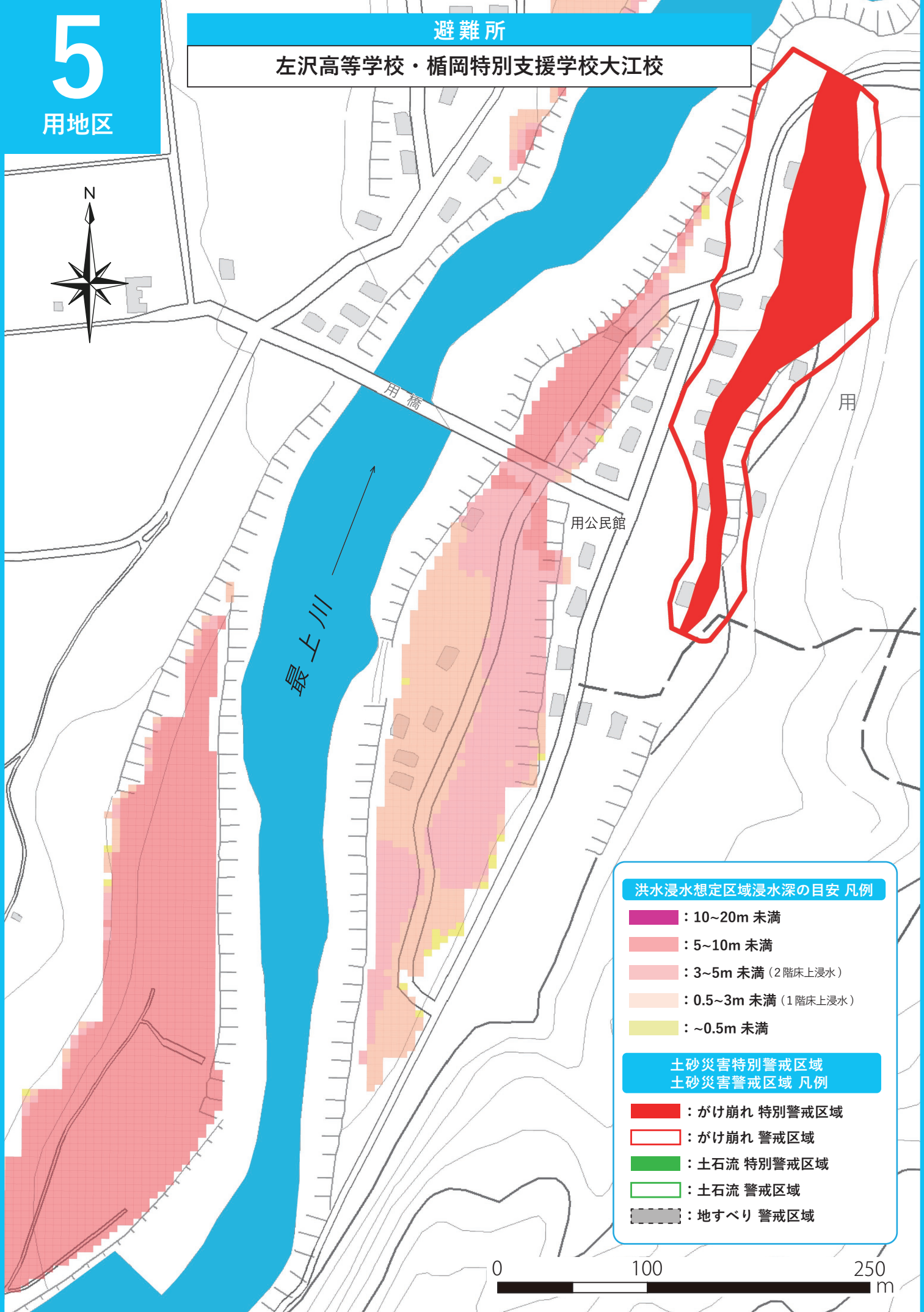


5

用地区

避難所

左沢高等学校・楯岡特別支援学校大江校



洪水浸水想定区域浸水深の目安 凡例

- 10~20m 未満
- 5~10m 未満
- 3~5m 未満 (2階床上浸水)
- 0.5~3m 未満 (1階床上浸水)
- ~0.5m 未満

土砂災害特別警戒区域

土砂災害警戒区域 凡例

- がけ崩れ 特別警戒区域
- がけ崩れ 警戒区域
- 土石流 特別警戒区域
- 土石流 警戒区域
- 地すべり 警戒区域

0 100 250 m

6

荻野～堂屋敷地区

避難所
本郷東小学校

本郷東小学校

洪水浸水想定区域浸水深の目安 凡例

- 10~20m 未満
- 5~10m 未満
- 3~5m 未満 (2階床上浸水)
- 0.5~3m 未満 (1階床上浸水)
- ~0.5m 未満
- ため池決壊時の浸水域

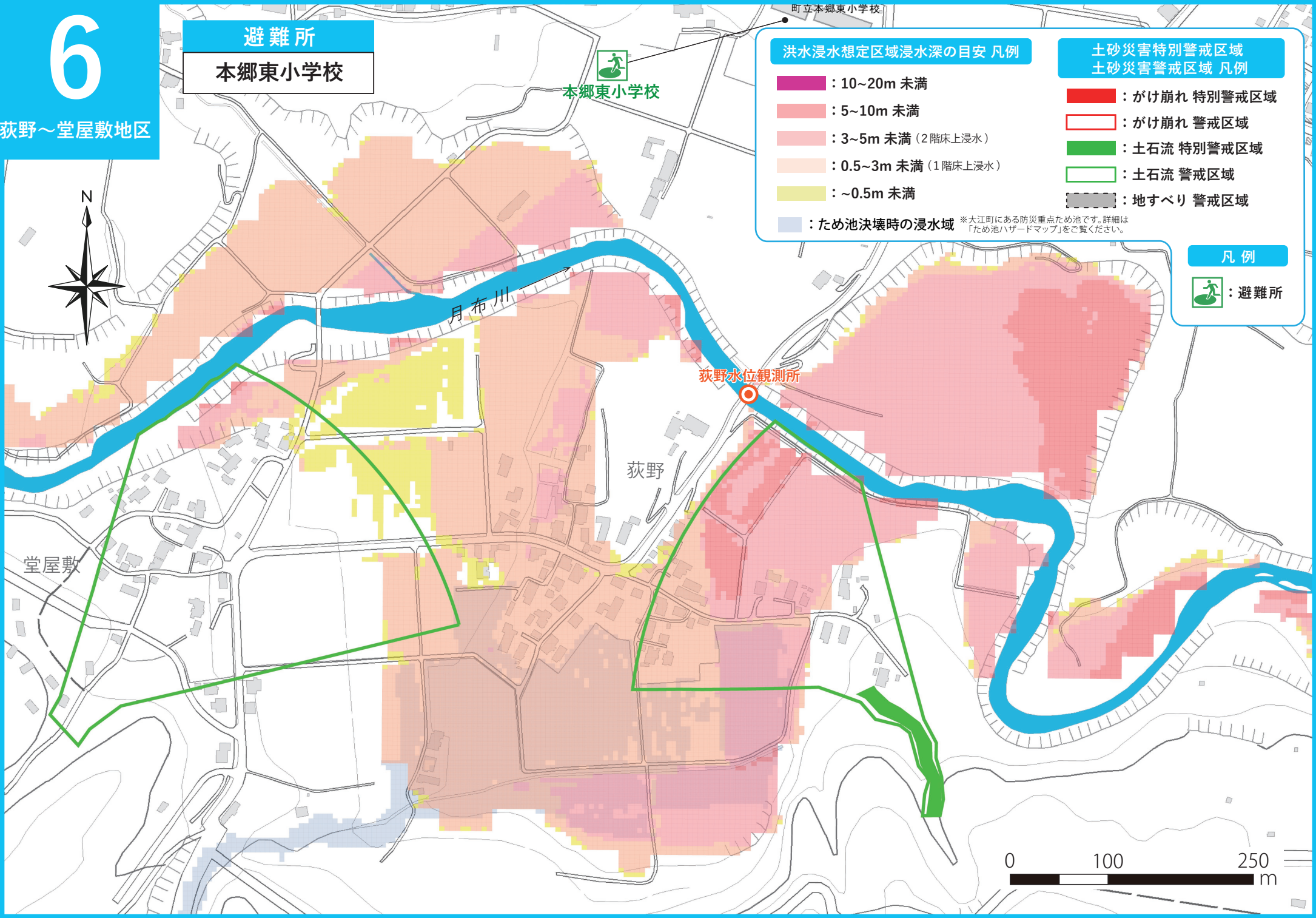
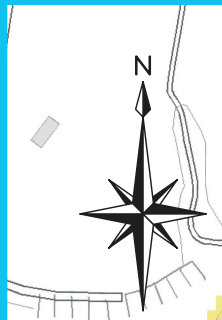
土砂災害特別警戒区域
土砂災害警戒区域 凡例

- がけ崩れ 特別警戒区域
- がけ崩れ 警戒区域
- 土石流 特別警戒区域
- 土石流 警戒区域
- 地すべり 警戒区域

凡例

避難所

※大江町にある防災重点ため池です。詳細は「ため池ハザードマップ」をご覧ください。



避難所

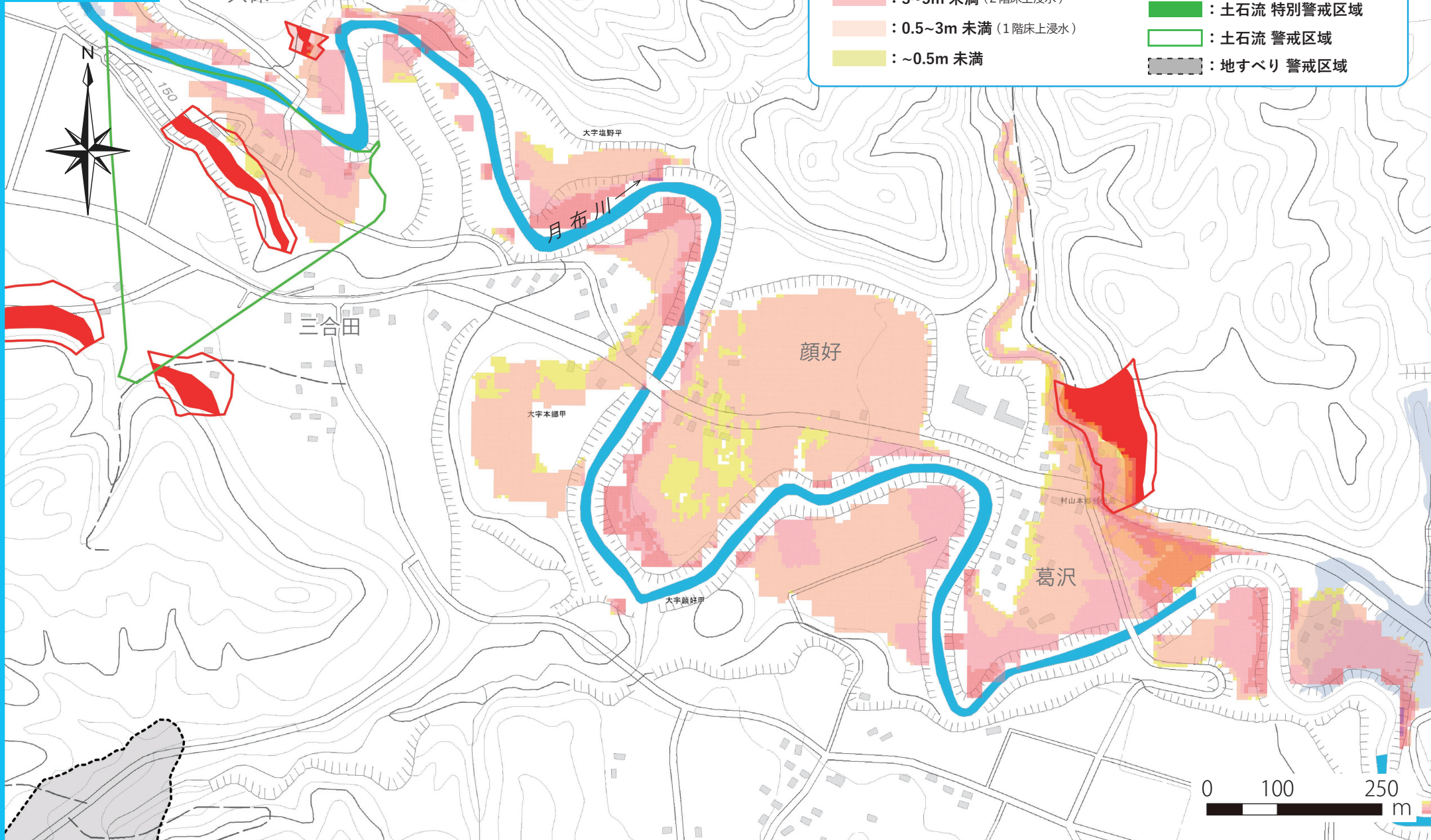
本郷東小学校・旧本郷西小学校

洪水浸水想定区域浸水深の目安 凡例

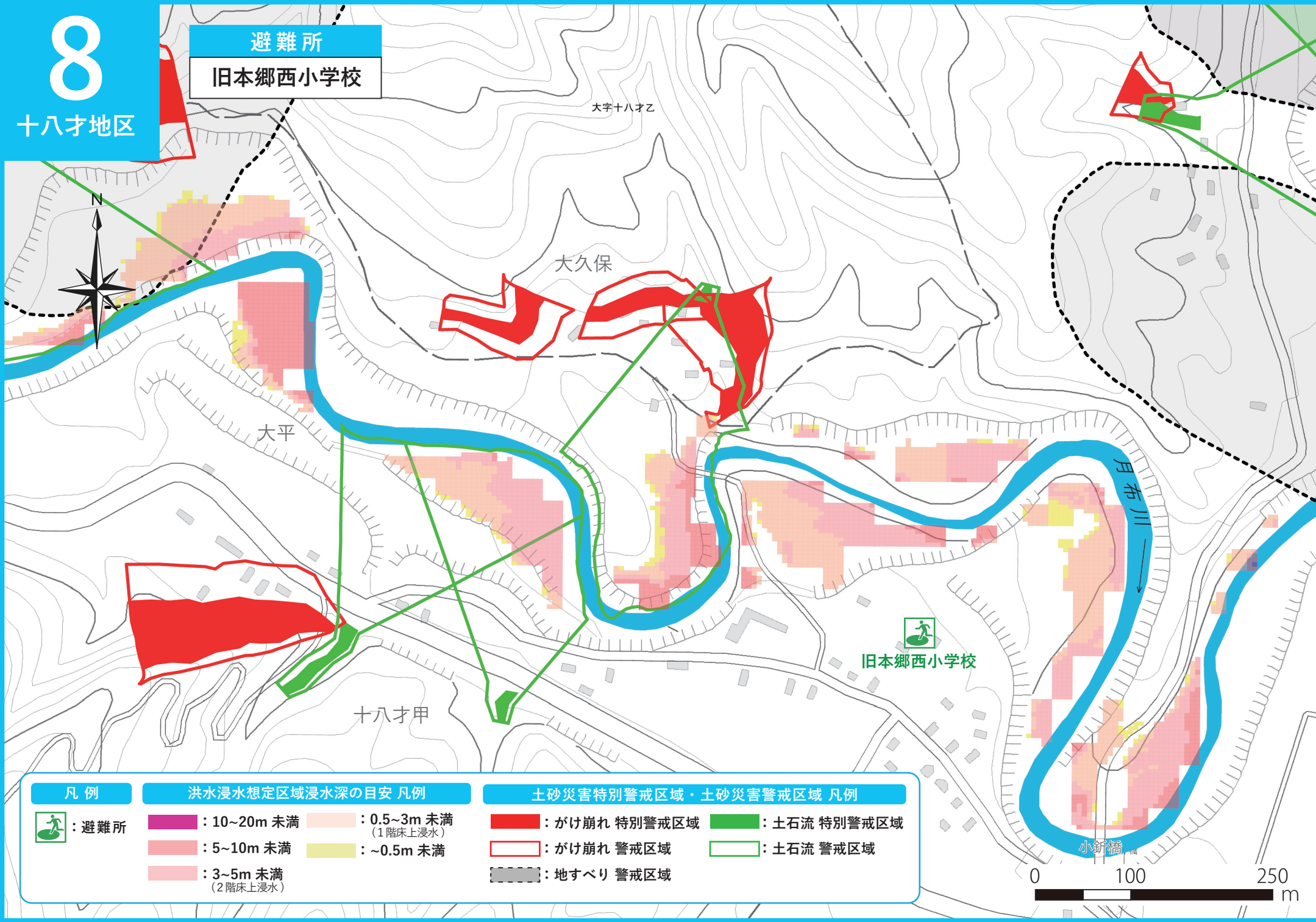
- 10~20m 未満
- 5~10m 未満
- 3~5m 未満 (2階床上浸水)
- 0.5~3m 未満 (1階床上浸水)
- ~0.5m 未満

土砂災害特別警戒区域 土砂災害警戒区域 凡例

- がけ崩れ 特別警戒区域
- がけ崩れ 警戒区域
- 土石流 特別警戒区域
- 土石流 警戒区域
- 地すべり 警戒区域



避難所
旧本郷西小学校



大字十八才乙

大久保

大平

十八才甲

旧本郷西小学校

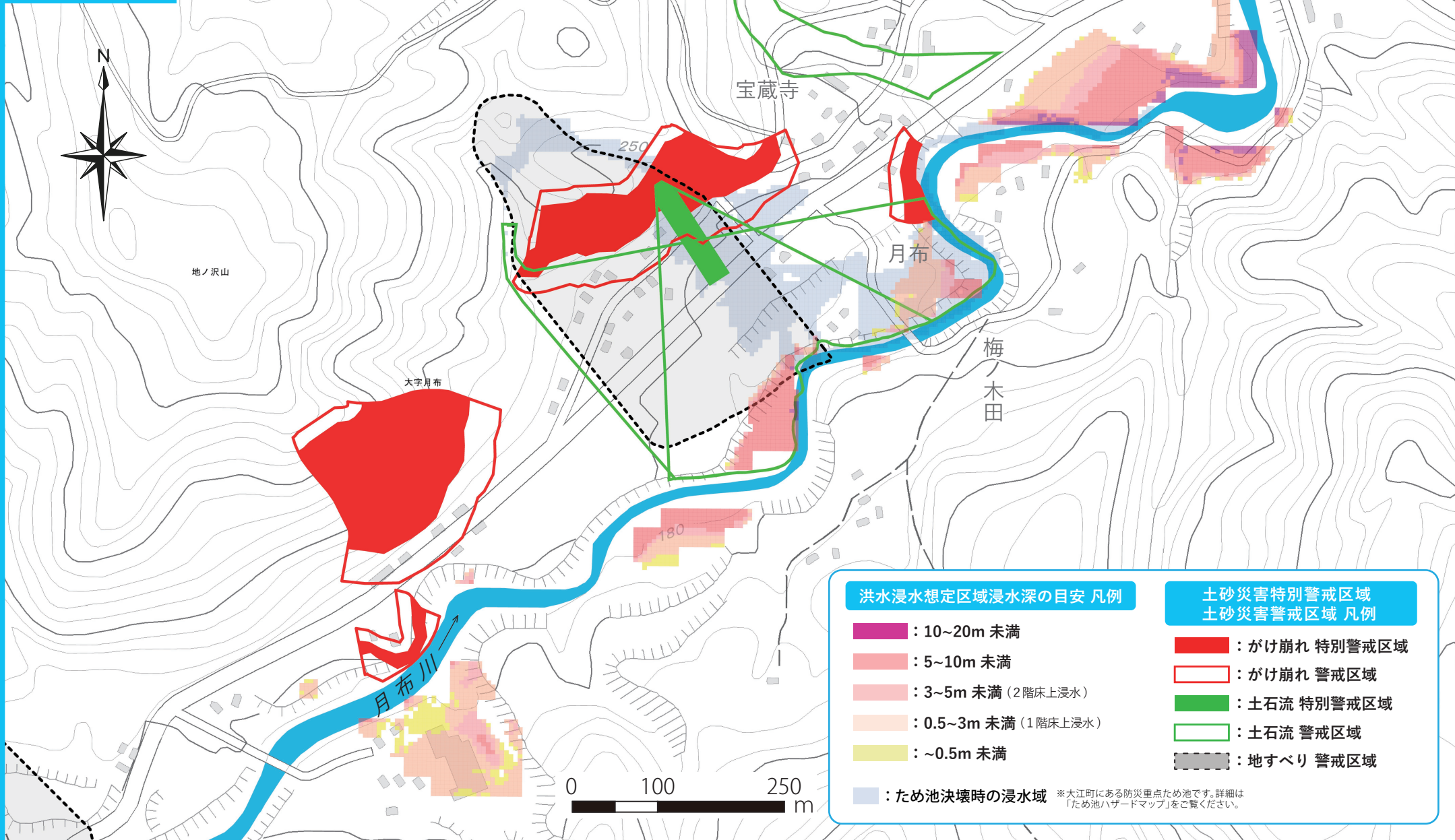
小針橋

凡例	洪水浸水想定区域浸水深の目安 凡例	土砂災害特別警戒区域・土砂災害警戒区域 凡例
: 避難所	<p>10~20m 未満</p> <p>5~10m 未満</p> <p>3~5m 未満 (2階床上浸水)</p>	<p>がけ崩れ 特別警戒区域</p> <p>がけ崩れ 警戒区域</p> <p>地すべり 警戒区域</p>
	<p>0.5~3m 未満 (1階床上浸水)</p> <p>~0.5m 未満</p>	<p>土石流 特別警戒区域</p> <p>土石流 警戒区域</p>



避難所

旧本郷西小学校・旧七軒小学校・西地区体育館



洪水浸水想定区域浸水深の目安 凡例

- : 10~20m 未満
- : 5~10m 未満
- : 3~5m 未満 (2階床上浸水)
- : 0.5~3m 未満 (1階床上浸水)
- : ~0.5m 未満

土砂災害特別警戒区域 土砂災害警戒区域 凡例

- : がけ崩れ 特別警戒区域
- : がけ崩れ 警戒区域
- : 土石流 特別警戒区域
- : 土石流 警戒区域
- : 地すべり 警戒区域

: ため池決壊時の浸水域

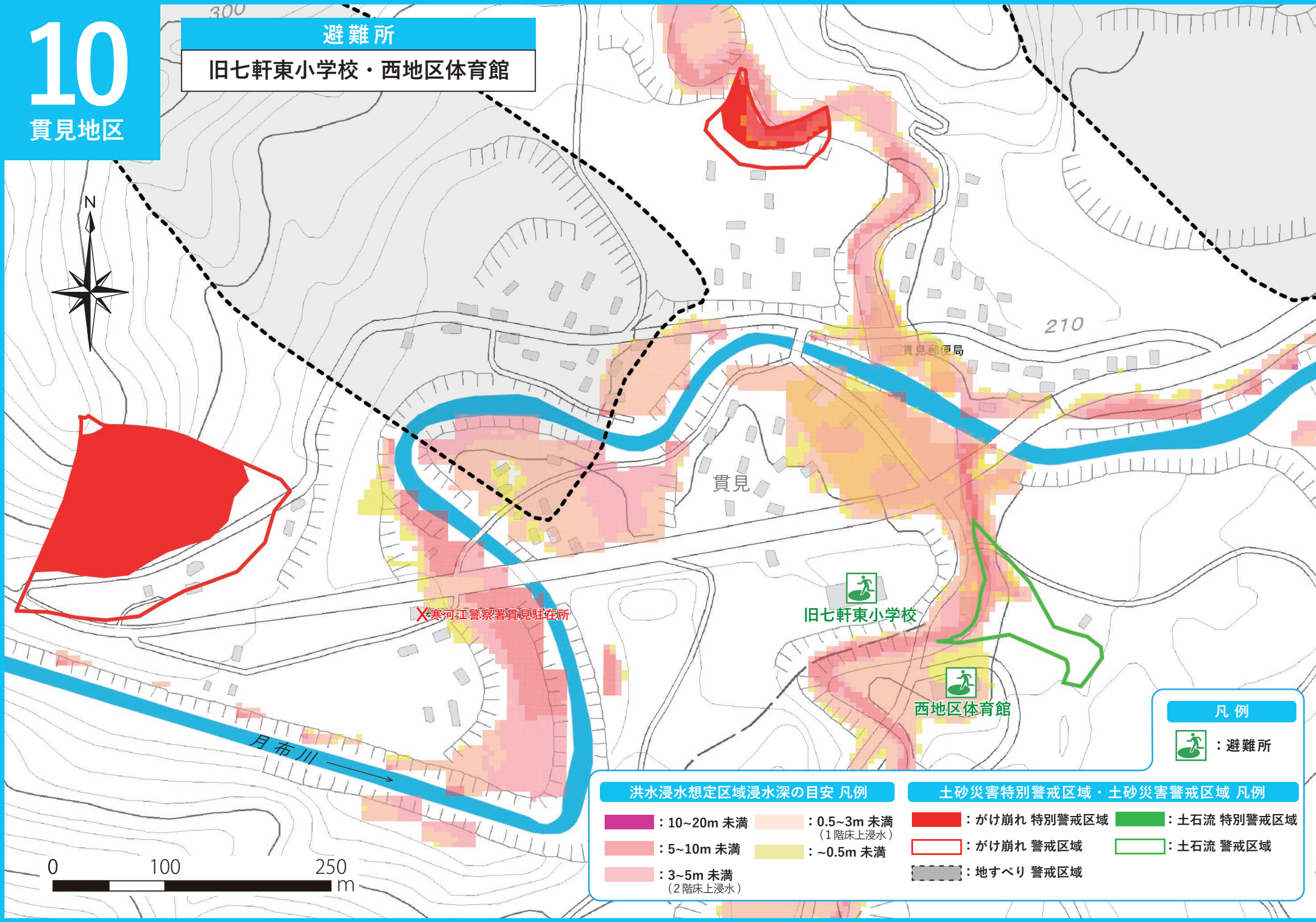
*大江町にある防災重点ため池です。詳細は「ため池ハザードマップ」をご覧ください。



10

貫見地区

避難所
旧七軒東小学校・西地区体育館



洪水浸水想定区域浸水深の目安 凡例

10~20m 未満	0.5~3m 未満 (1階床上浸水)
5~10m 未満	~0.5m 未満
3~5m 未満 (2階床上浸水)	

土砂災害特別警戒区域・土砂災害警戒区域 凡例

がけ崩れ 特別警戒区域	土石流 特別警戒区域
がけ崩れ 警戒区域	土石流 警戒区域
地すべり 警戒区域	

凡例
 : 避難所

寒河江警察署貫見駐在所

旧七軒東小学校

西地区体育館

貫見郵便局

貫見

300

210

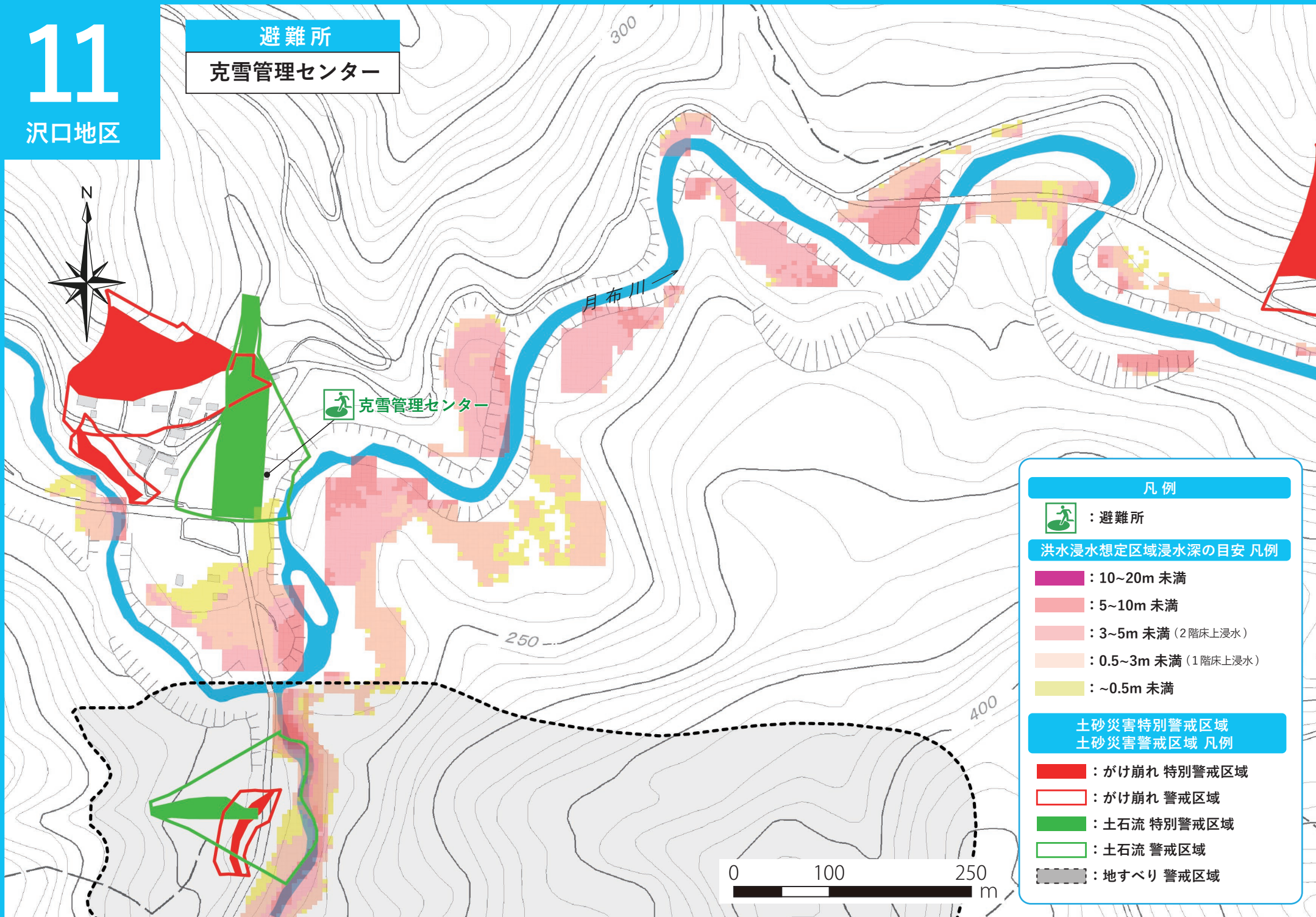
月布川

11

沢口地区

避難所

克雪管理センター



凡例



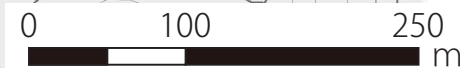
：避難所

洪水浸水想定区域浸水深の目安 凡例

- ：10~20m 未満
- ：5~10m 未満
- ：3~5m 未満 (2階床上浸水)
- ：0.5~3m 未満 (1階床上浸水)
- ：~0.5m 未満

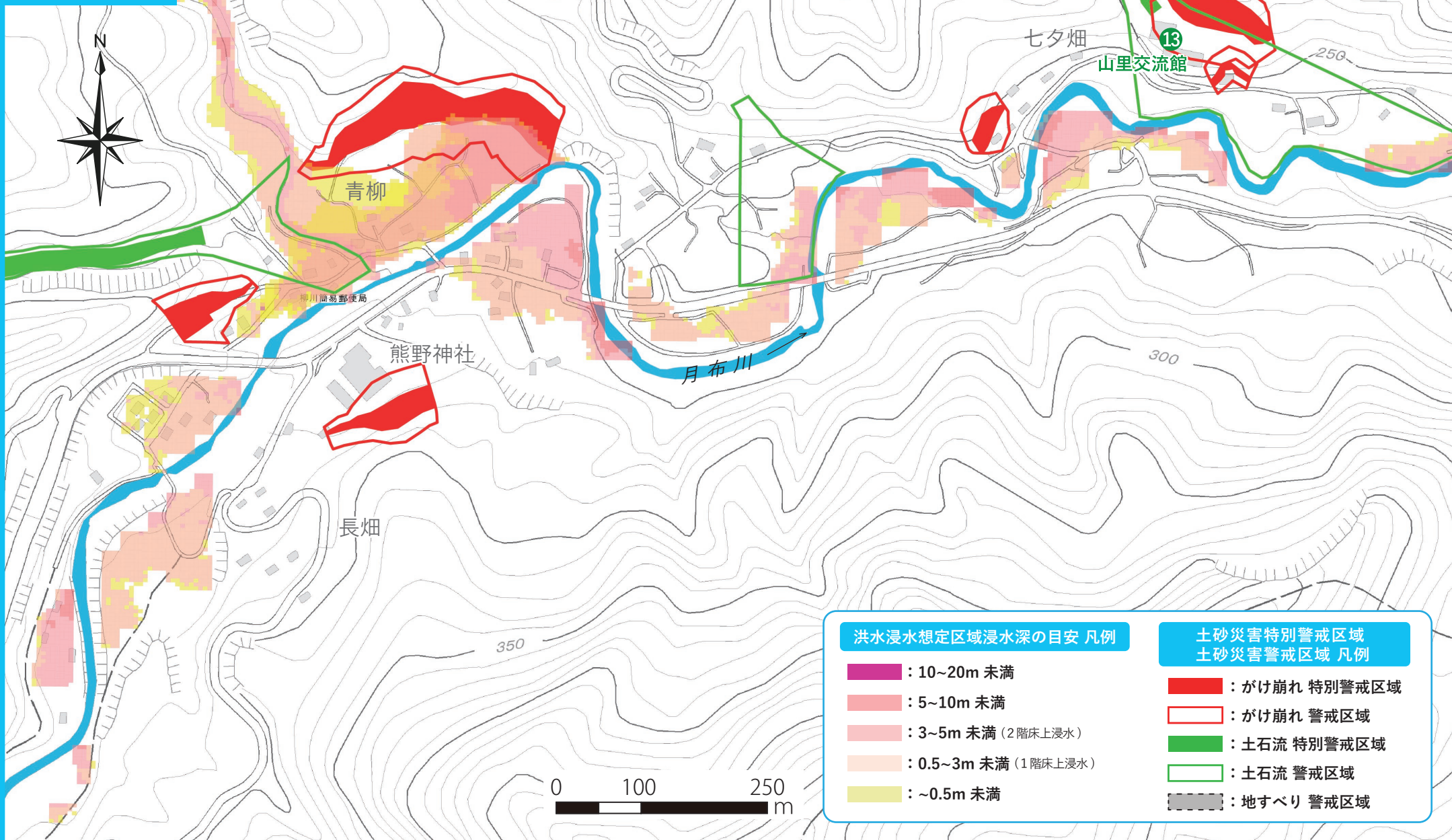
土砂災害特別警戒区域 土砂災害警戒区域 凡例

- ：がけ崩れ 特別警戒区域
- ：がけ崩れ 警戒区域
- ：土石流 特別警戒区域
- ：土石流 警戒区域
- ：地すべり 警戒区域



避難所

山里交流館 (旧七軒西小学校)



洪水浸水想定区域浸水深の目安 凡例

- : 10~20m 未満
- : 5~10m 未満
- : 3~5m 未満 (2階床上浸水)
- : 0.5~3m 未満 (1階床上浸水)
- : ~0.5m 未満

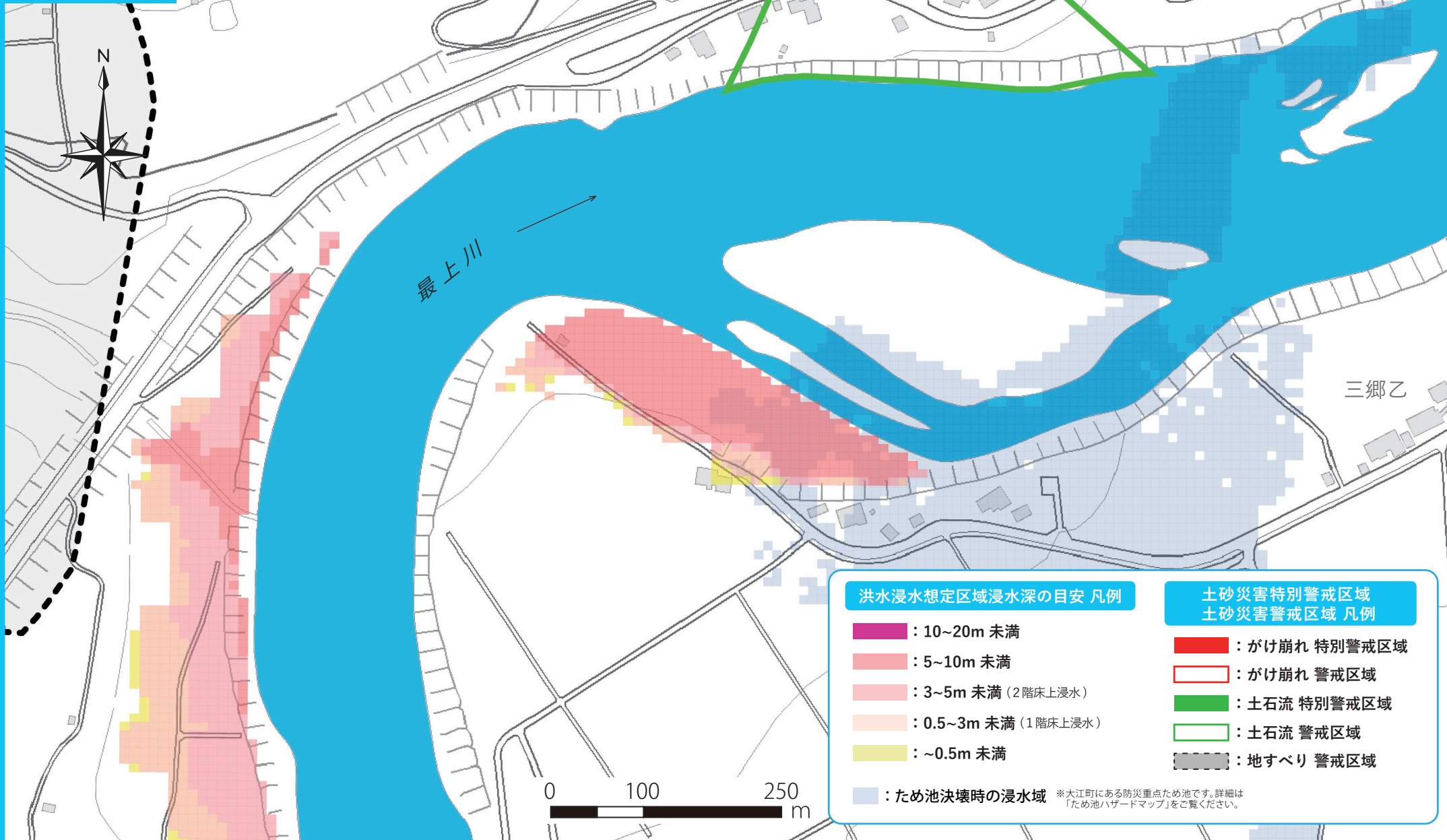
土砂災害特別警戒区域
土砂災害警戒区域 凡例

- : がけ崩れ 特別警戒区域
- : がけ崩れ 警戒区域
- : 土石流 特別警戒区域
- : 土石流 警戒区域
- : 地すべり 警戒区域



避難所

楯岡特別支援学校大江校



洪水浸水想定区域浸水深の目安 凡例		土砂災害特別警戒区域 土砂災害警戒区域 凡例	
■	: 10~20m 未満	■	: がけ崩れ 特別警戒区域
■	: 5~10m 未満	□	: がけ崩れ 警戒区域
■	: 3~5m 未満 (2階床上浸水)	■	: 土石流 特別警戒区域
■	: 0.5~3m 未満 (1階床上浸水)	■	: 土石流 警戒区域
■	: ~0.5m 未満	---	: 地すべり 警戒区域
■	: ため池決壊時の浸水域	*大江町にある防災重点ため池です。詳細は「ため池ハザードマップ」をご覧ください。	