

# 大江町ハザードマップ

## 洪水・土砂災害

大江町ハザードマップは、最上川流域で1,000年に1度程度で想定される最大規模の降雨によって最上川と月布川が増水し水があふれた場合の洪水浸水想定区域と浸水した場合に想定される浸水深、あわせて大雨や集中豪雨等により土砂災害が発生するおそれがある区域を、国や県の公表をもとに表示した地図です。

お住まいの地区やその周辺で浸水や土砂災害が発生するおそれがある場所や状況を、日頃から把握しておきましょう。また、大雨の時は、雨の降り方や気象情報、避難勧告等の情報に注意し、いざというときに備えましょう。

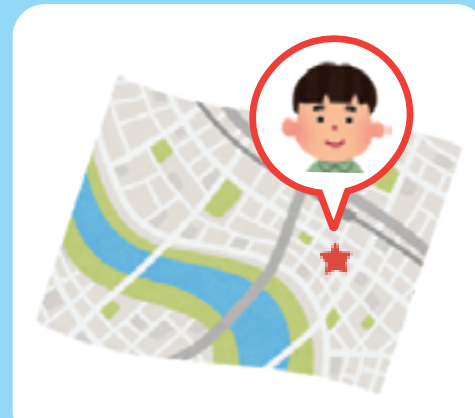
※この地図に表示された上記区域以外の所でも、大雨の時などは浸水や土砂災害の発生に注意しましょう。

令和元年12月作成 大江町役場 総務課  
 ●電話番号：0237-62-2187 ●メールアドレス：kiki@town.oe.yamagata.jp

# ハザードマップを活用して災害に備えよう！

## ハザードマップの使い方

### 1 自宅の位置に印を付けよう！



地図面で、自宅の位置をチェックして、分かるように印を付けましょう。

### 2 危険箇所を確認しよう！



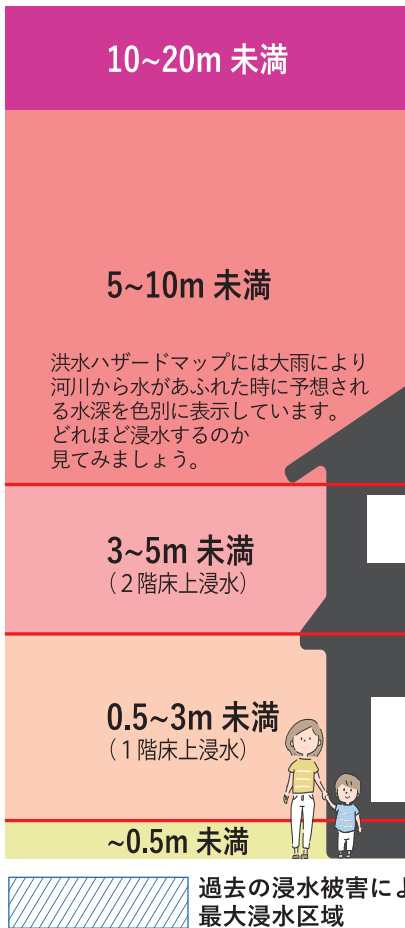
自宅周辺が洪水浸水想定区域や土砂災害警戒区域等に指定されていないか、危険な場所がないかを確認しましょう。  
 ※マップに記載されていないが、自分が把握している危険箇所があれば書き込んでみよう。

### 3 避難ルートを想定しよう！

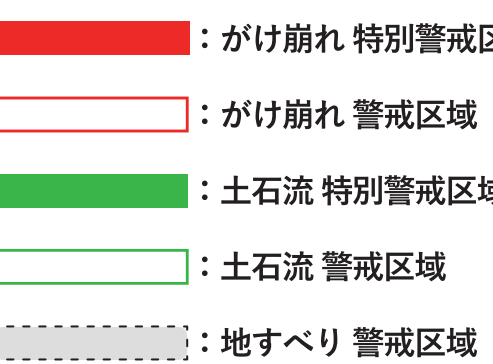


自宅近くの避難所を確認して、避難所までの避難ルートを想定し、書き込んでみましょう。できれば実際に歩いてみよう。

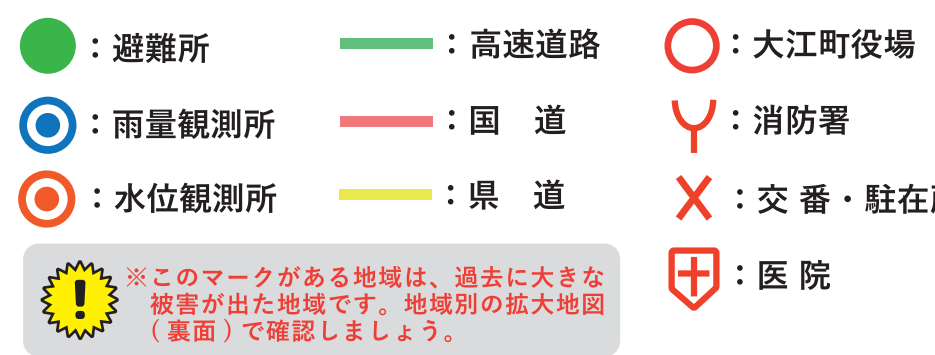
## 洪水浸水想定区域 浸水深の目安 凡例



## 土砂災害特別警戒区域 土砂災害警戒区域 凡例



## その他 凡例

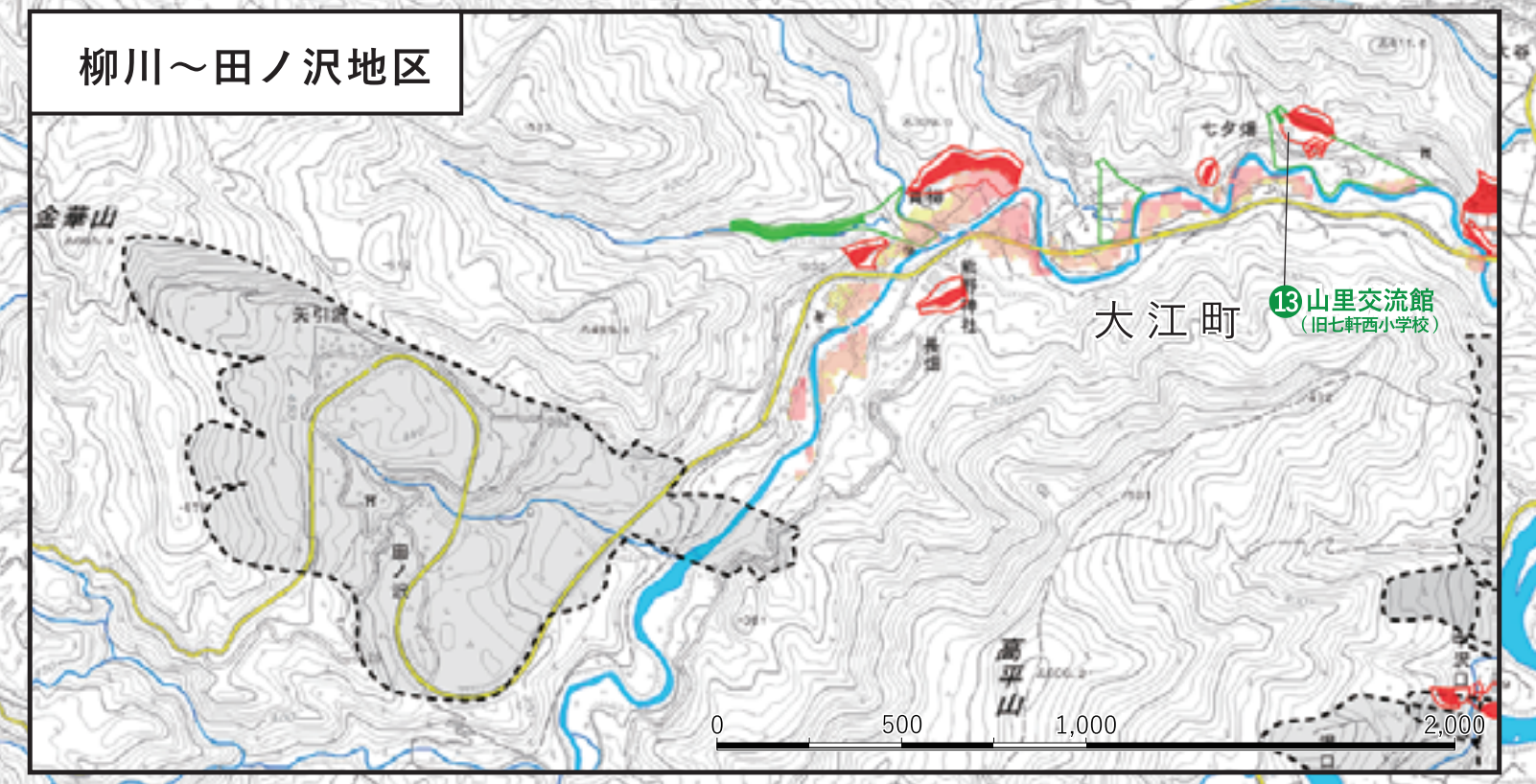
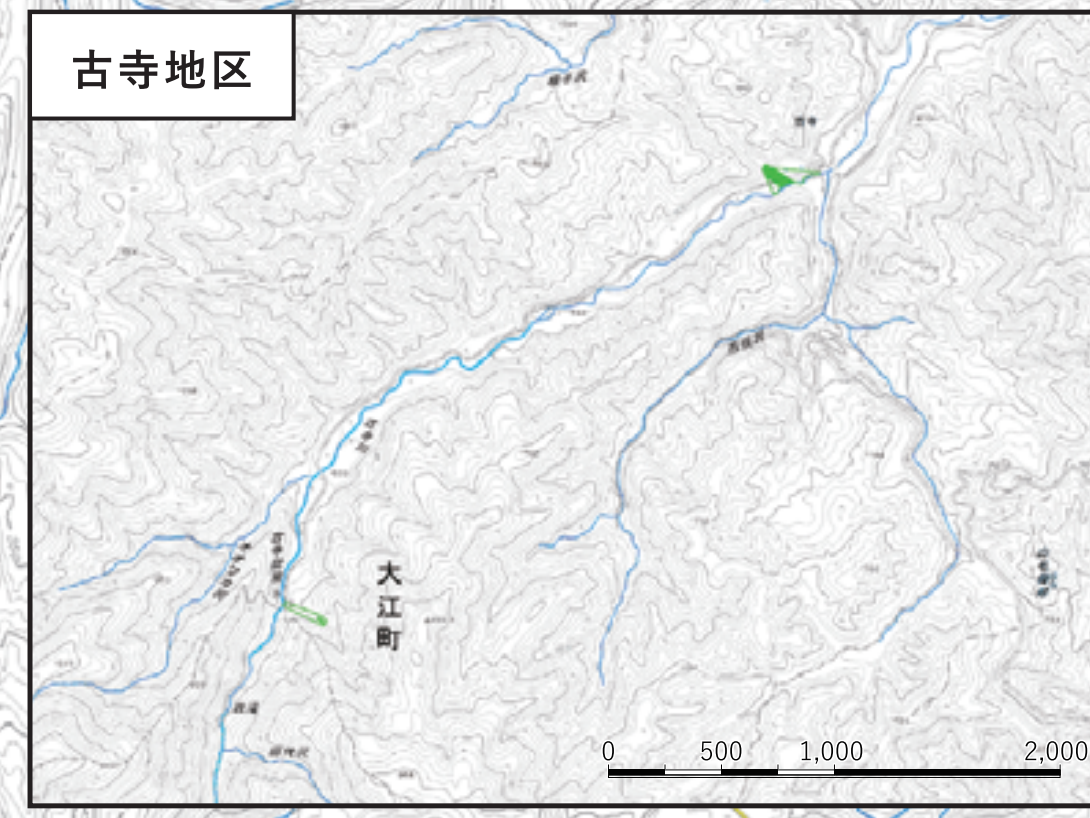
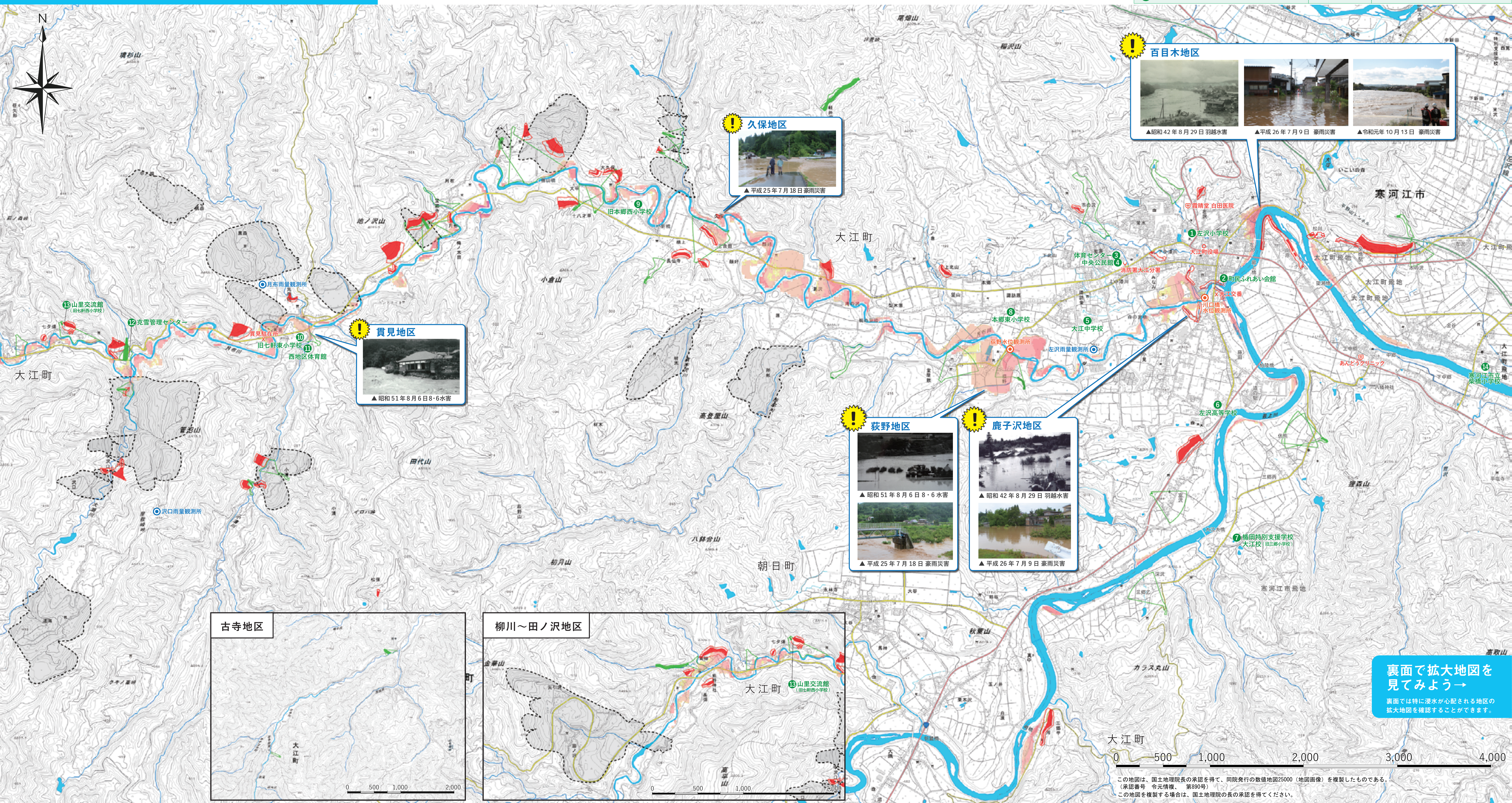


## 土砂災害の種類

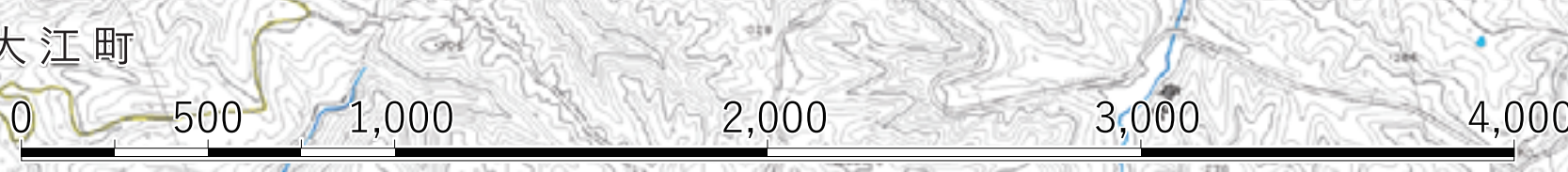


## 避難所一覧

番号	避難所名	電話番号	所在地
1	左沢小学校	62-3273	大江町大字左沢 816-2
2	町民ふれあい会館	62-3822	大江町大字左沢 306
3	体育センター	62-3663	大江町大字本郷丁 373-1
4	中央公民館	62-3666	大江町大字本郷丁 373-1
5	大江中学校	62-4155	大江町大字本郷己 605
6	山形県立左沢高等学校	62-2169	大江町大字藤田字山中 816-3
7	山形県立楯岡特別支援学校大江校(旧三郷小学校)	85-0723	大江町大字三郷丙 1403-1
8	本郷東小学校	62-2821	大江町大字本郷丙 275-2
9	旧本郷西小学校	—	大江町大字十八才甲 117-1
10	旧七軒東小学校	83-6020	大江町大字貫見 693-2
11	西地区体育館	64-2946	大江町大字貫見 468-2
12	克雪管理センター	64-2007	大江町大字沢口 23-1
13	山里交流館(旧七軒西小学校)	64-2507	大江町大字柳川 959-1
14	寒河江市立柴橋小学校	86-2445	寒河江市大字柴橋 1923



裏面で拡大地図を見よう  
 裏面では特に浸水が心配される地区の拡大地図を確認することができます。



この地図は、国土地理院長の承認を得て、同院発行の数値地図25000(地図画像)を複製したものである。(承認番号 令元情複 第890号)  
 この地図を複製する場合は、国土地理院の長の承認を得てください。





# 大江町ハザードマップ

## 地区別拡大地図

大江町は近年でもたびたび大きな水害が発生しています。特に、百目木・鹿子沢・荻野・久保・貫見地区は過去に大雨によって大きな浸水被害を受けています。お住まいの地区やその周辺、避難所までの道のりがどれほど浸水するかを日頃からハザードマップで確認しておきましょう。

見てみよう！



大江町のホームページで「大江町ハザードマップ」や避難に役立つ情報を見ることができます。また、ホームページ上で閲覧したい地区の番号をクリックすると地区別拡大地図が表示されます。「地区別拡大地図」で、気になる地区を詳しく見てみよう！

携帯電話の場合

右上のQRコードの読み込みか、インターネットのワード検索で閲覧できます。

パソコンの場合

インターネットのワード検索から閲覧できます。

検索ワード▶ 大江町 ハザードマップ 🔍

