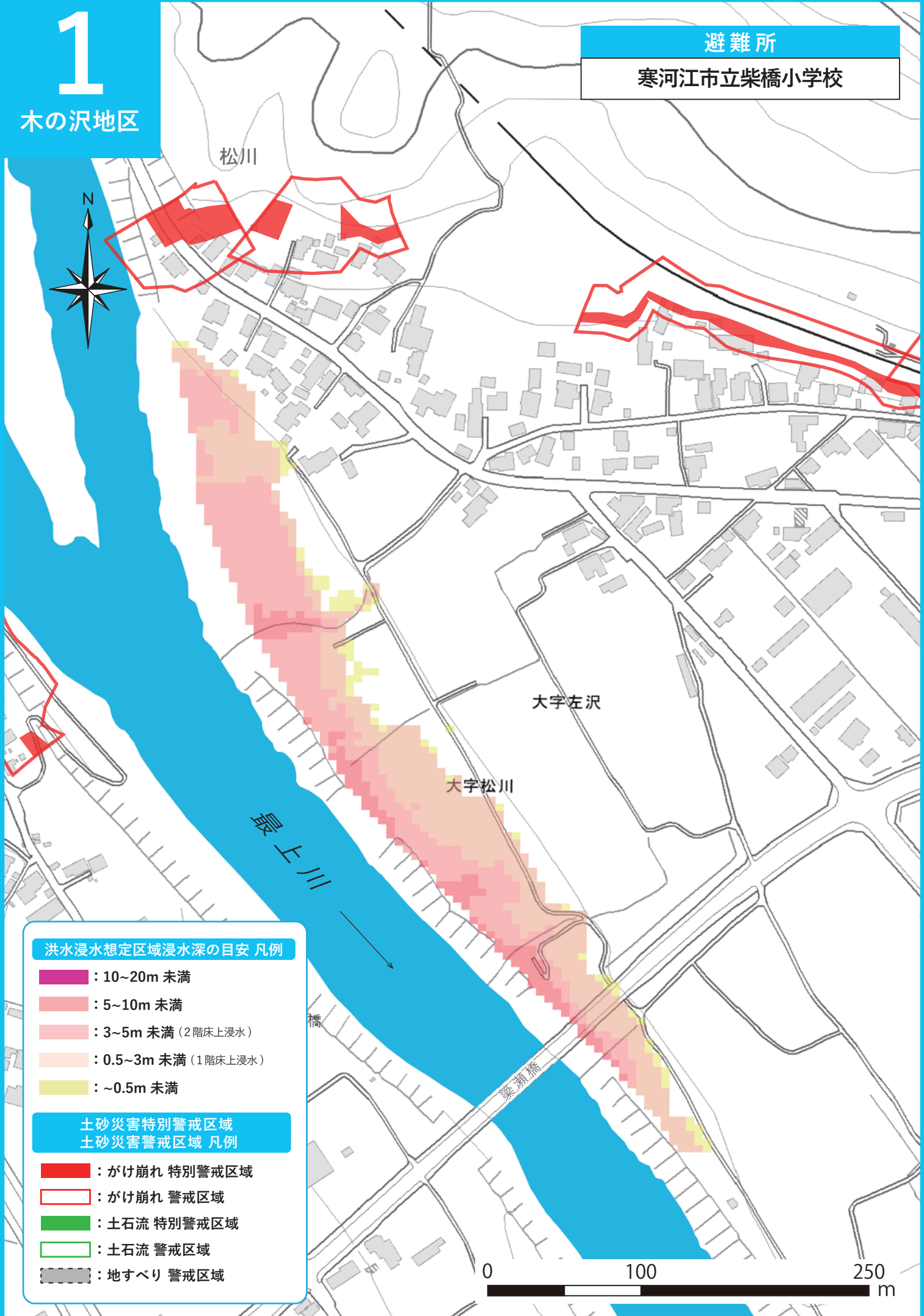


1

木の沢地区

避難所

寒河江市立柴橋小学校



洪水浸水想定区域浸水深の目安 凡例

- 10~20m 未満
- 5~10m 未満
- 3~5m 未満 (2階床上浸水)
- 0.5~3m 未満 (1階床上浸水)
- ~0.5m 未満

土砂災害特別警戒区域 土砂災害警戒区域 凡例

- がけ崩れ 特別警戒区域
- がけ崩れ 警戒区域
- 土石流 特別警戒区域
- 土石流 警戒区域
- 地すべり 警戒区域



2

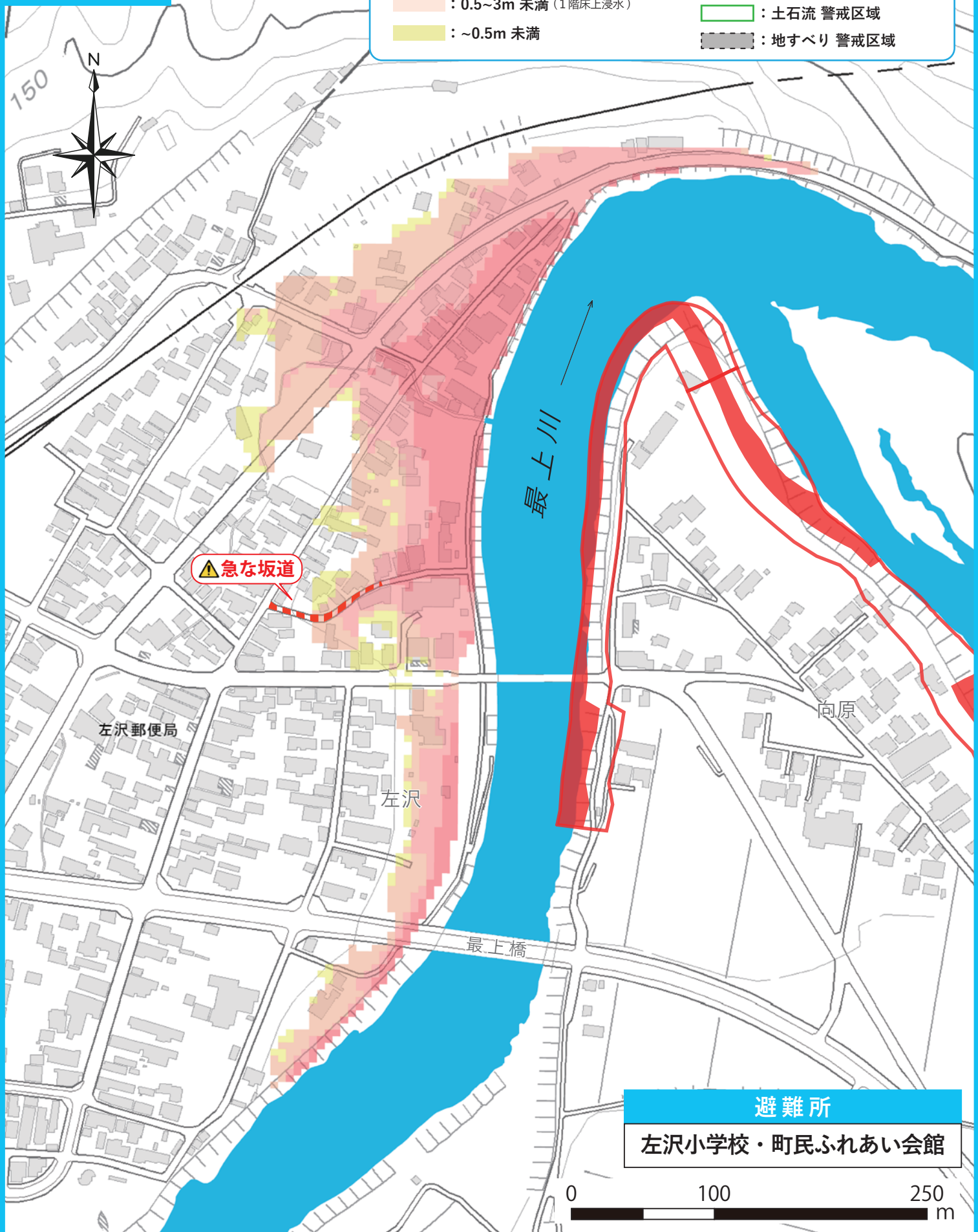
左沢地区

洪水浸水想定区域浸水深の目安 凡例

- 10~20m 未満
- 5~10m 未満
- 3~5m 未満 (2階床上浸水)
- 0.5~3m 未満 (1階床上浸水)
- ~0.5m 未満

土砂災害特別警戒区域 土砂災害警戒区域 凡例

- がけ崩れ 特別警戒区域
- がけ崩れ 警戒区域
- 土石流 特別警戒区域
- 土石流 警戒区域
- 地すべり 警戒区域



避難所
左沢小学校・町民ふれあい会館

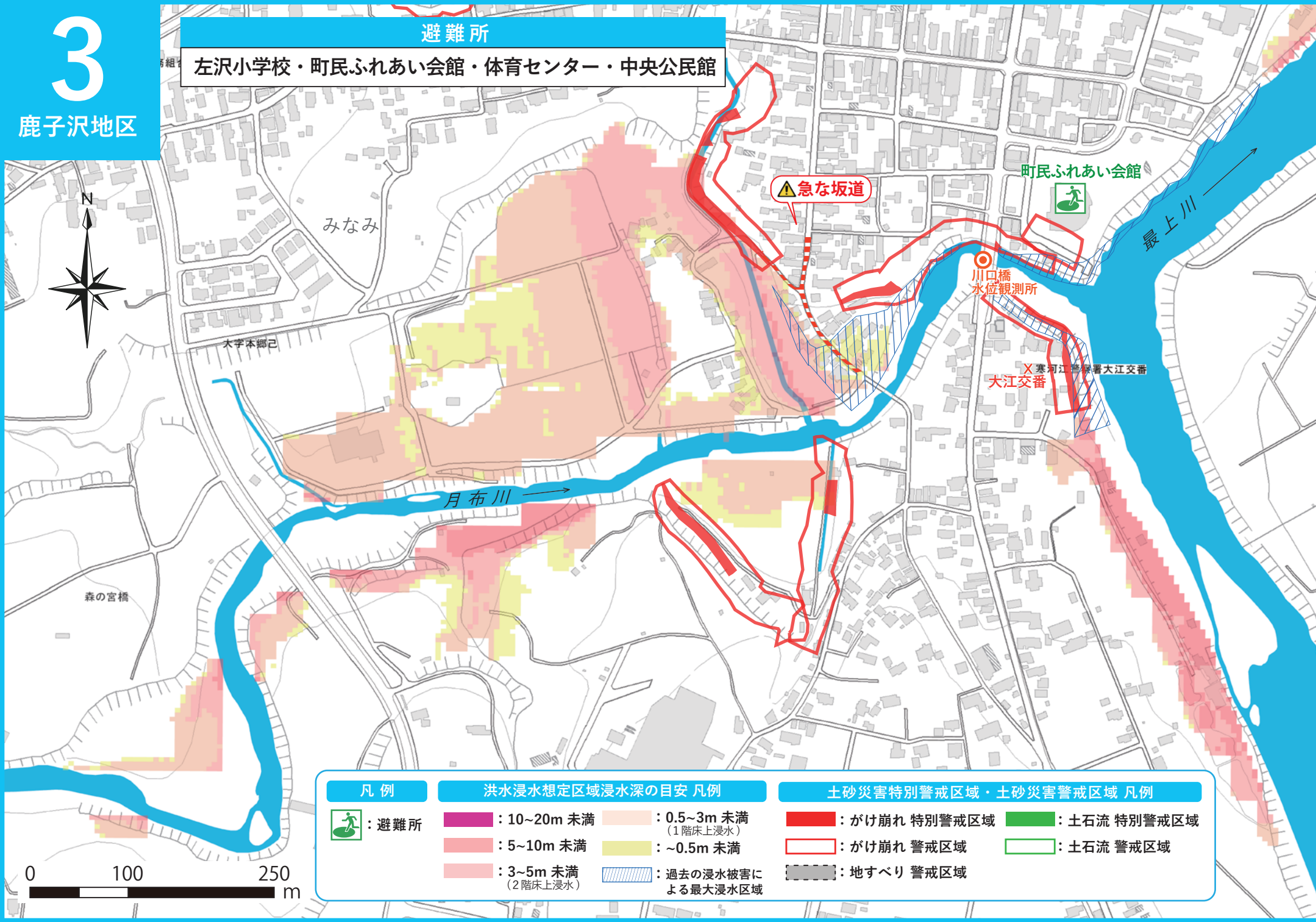


3

鹿子沢地区

避難所

左沢小学校・町民ふれあい会館・体育センター・中央公民館



| 凡例 | 洪水浸水想定区域浸水深の目安 凡例 | 土砂災害特別警戒区域・土砂災害警戒区域 凡例 |
|-------|----------------------|------------------------|
| : 避難所 | : 10~20m 未満 | : がけ崩れ 特別警戒区域 |
| | : 5~10m 未満 | : がけ崩れ 警戒区域 |
| | : 3~5m 未満 (2階床上浸水) | : 地すべり 警戒区域 |
| | : 0.5~3m 未満 (1階床上浸水) | : 土石流 特別警戒区域 |
| | : ~0.5m 未満 | : 土石流 警戒区域 |
| | : 過去の浸水被害による最大浸水区域 | |

みなみ

大字本郷己

森の宮橋

急な坂道

町民ふれあい会館

川口橋 水位観測所

寒河江警察署大江交番

大江交番

最上川

月布川

4

藤田地区

避難所

左沢高等学校






最上川

道の駅「おおえ」

洪水浸水想定区域浸水深の目安 凡例

-  : 10~20m 未満
-  : 5~10m 未満
-  : 3~5m 未満 (2階床上浸水)
-  : 0.5~3m 未満 (1階床上浸水)
-  : ~0.5m 未満

土砂災害特別警戒区域 土砂災害警戒区域 凡例

-  : がけ崩れ 特別警戒区域
-  : がけ崩れ 警戒区域
-  : 土石流 特別警戒区域
-  : 土石流 警戒区域
-  : 地すべり 警戒区域

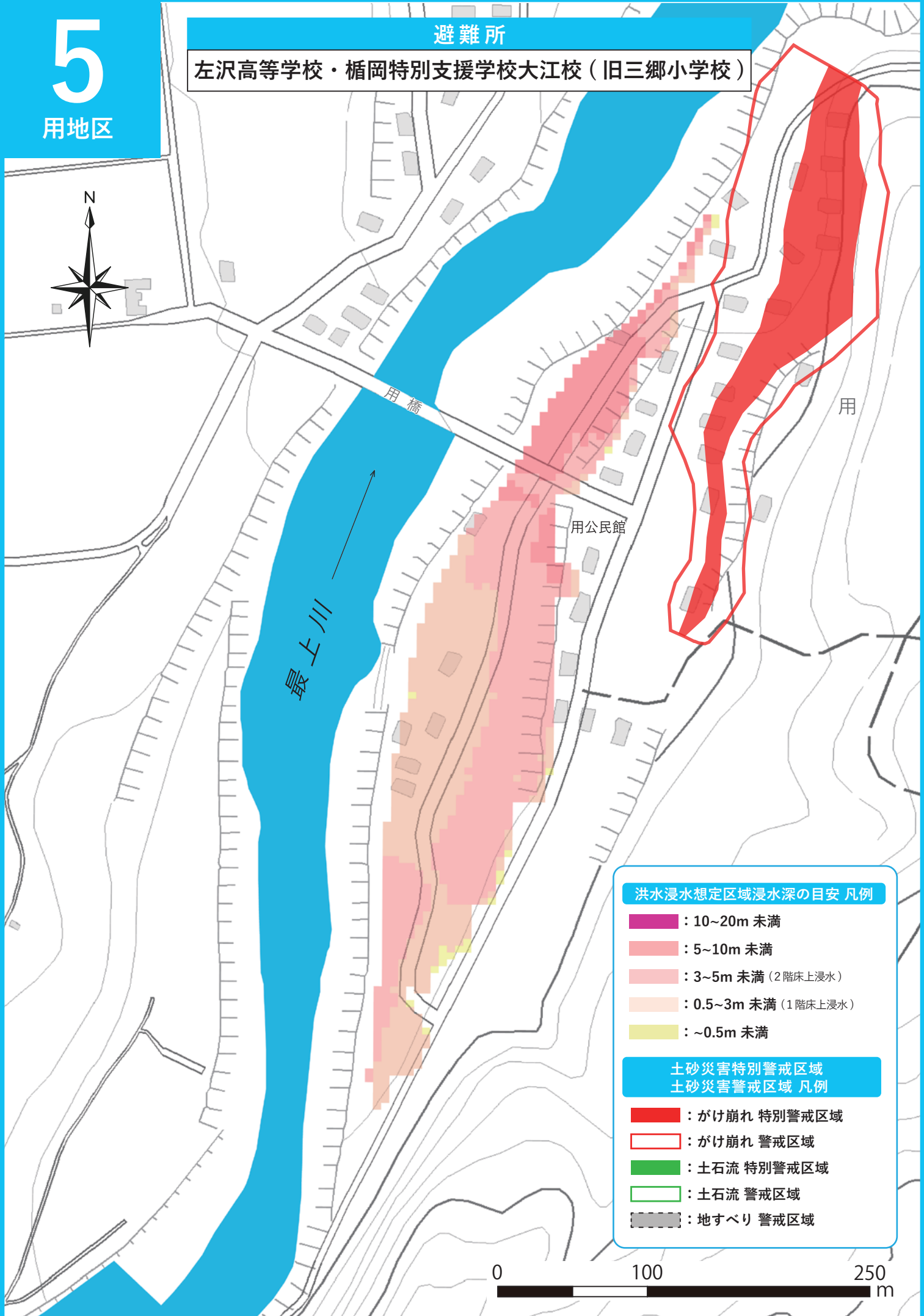


5

用地区

避難所

左沢高等学校・楯岡特別支援学校大江校（旧三郷小学校）



洪水浸水想定区域浸水深の目安 凡例

- 10~20m 未満
- 5~10m 未満
- 3~5m 未満 (2階床上浸水)
- 0.5~3m 未満 (1階床上浸水)
- ~0.5m 未満

土砂災害特別警戒区域

土砂災害警戒区域 凡例

- がけ崩れ 特別警戒区域
- がけ崩れ 警戒区域
- 土石流 特別警戒区域
- 土石流 警戒区域
- 地すべり 警戒区域

0 100 250 m

6

荻野～堂屋敷地区

避難所
本郷東小学校

本郷東小学校

洪水浸水想定区域浸水深の目安 凡例

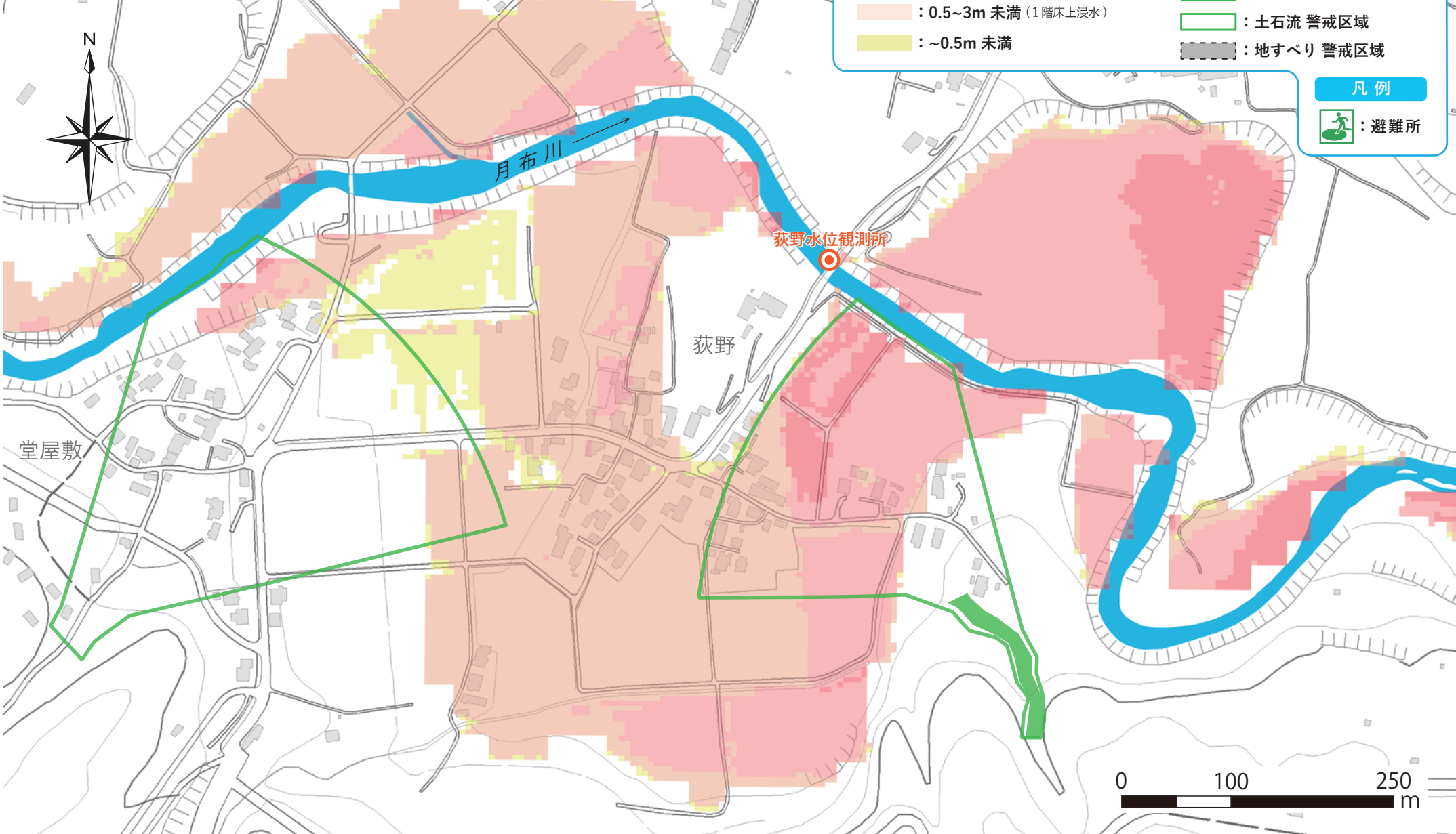
- 10~20m 未満
- 5~10m 未満
- 3~5m 未満 (2階床上浸水)
- 0.5~3m 未満 (1階床上浸水)
- ~0.5m 未満

土砂災害特別警戒区域
土砂災害警戒区域 凡例

- がけ崩れ 特別警戒区域
- がけ崩れ 警戒区域
- 土石流 特別警戒区域
- 土石流 警戒区域
- 地すべり 警戒区域

凡例

避難所



0 100 250 m

避難所

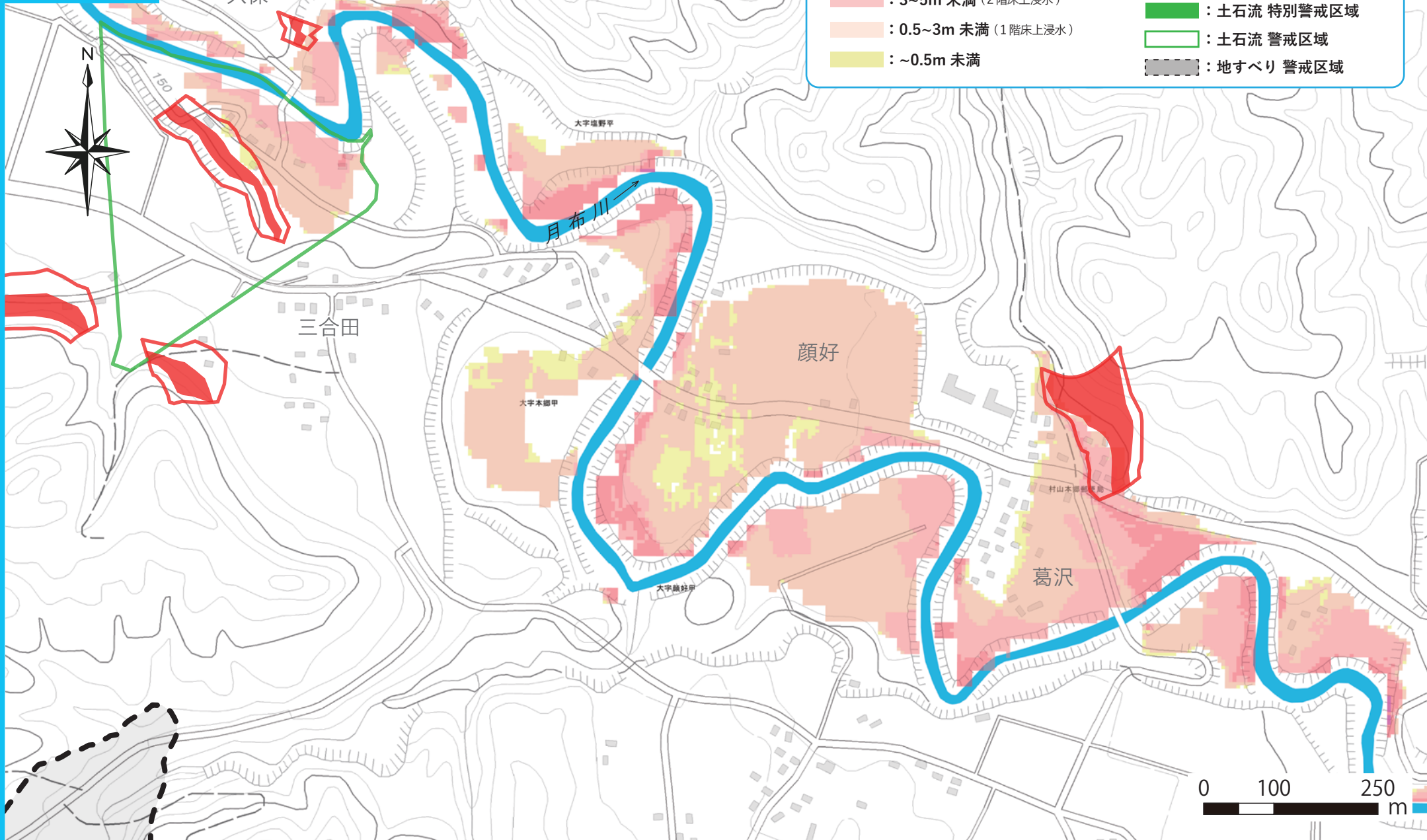
本郷東小学校・旧本郷西小学校

洪水浸水想定区域浸水深の目安 凡例

- : 10~20m 未満
- : 5~10m 未満
- : 3~5m 未満 (2階床上浸水)
- : 0.5~3m 未満 (1階床上浸水)
- : ~0.5m 未満

土砂災害特別警戒区域 土砂災害警戒区域 凡例

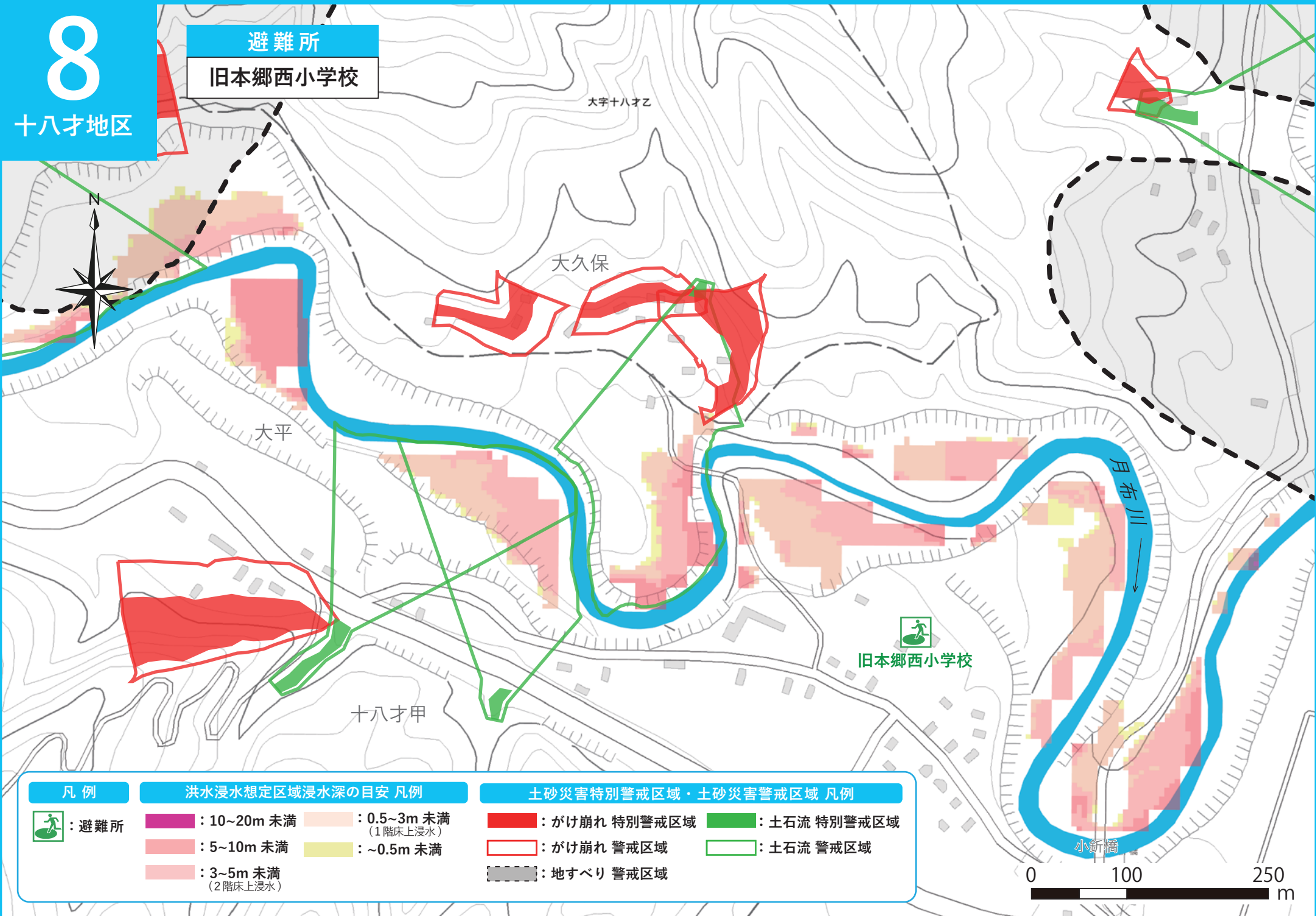
- : がけ崩れ 特別警戒区域
- : がけ崩れ 警戒区域
- : 土石流 特別警戒区域
- : 土石流 警戒区域
- : 地すべり 警戒区域



8

十八才地区

避難所
旧本郷西小学校



凡例



：避難所

洪水浸水想定区域浸水深の目安 凡例

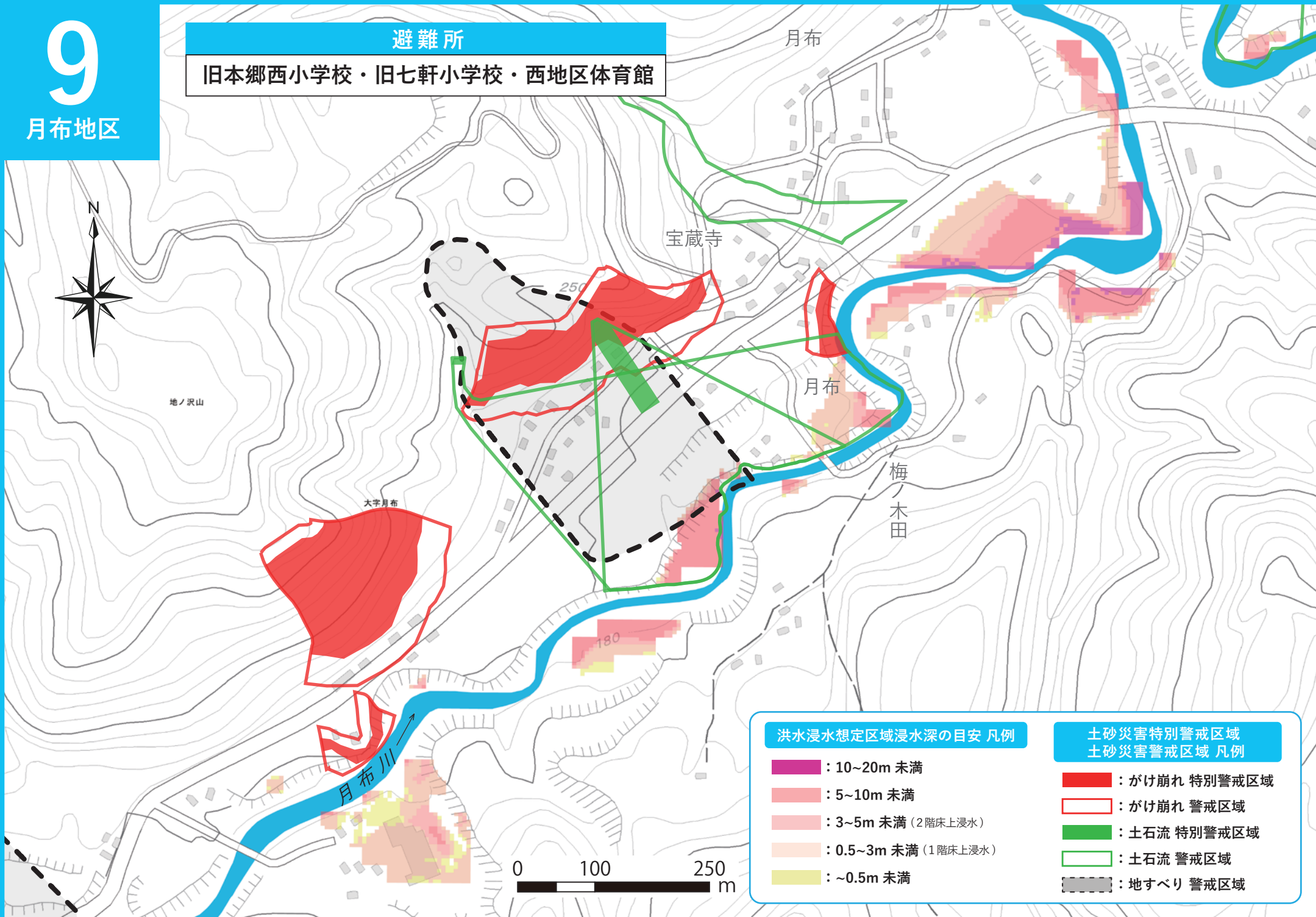
- 10~20m 未満
- 5~10m 未満
- 3~5m 未満 (2階床上浸水)
- 0.5~3m 未満 (1階床上浸水)
- ~0.5m 未満

土砂災害特別警戒区域・土砂災害警戒区域 凡例

- がけ崩れ 特別警戒区域
- がけ崩れ 警戒区域
- 地すべり 警戒区域
- 土石流 特別警戒区域
- 土石流 警戒区域

避難所

旧本郷西小学校・旧七軒小学校・西地区体育館



洪水浸水想定区域浸水深の目安 凡例

- 10~20m 未満
- 5~10m 未満
- 3~5m 未満 (2階床上浸水)
- 0.5~3m 未満 (1階床上浸水)
- ~0.5m 未満

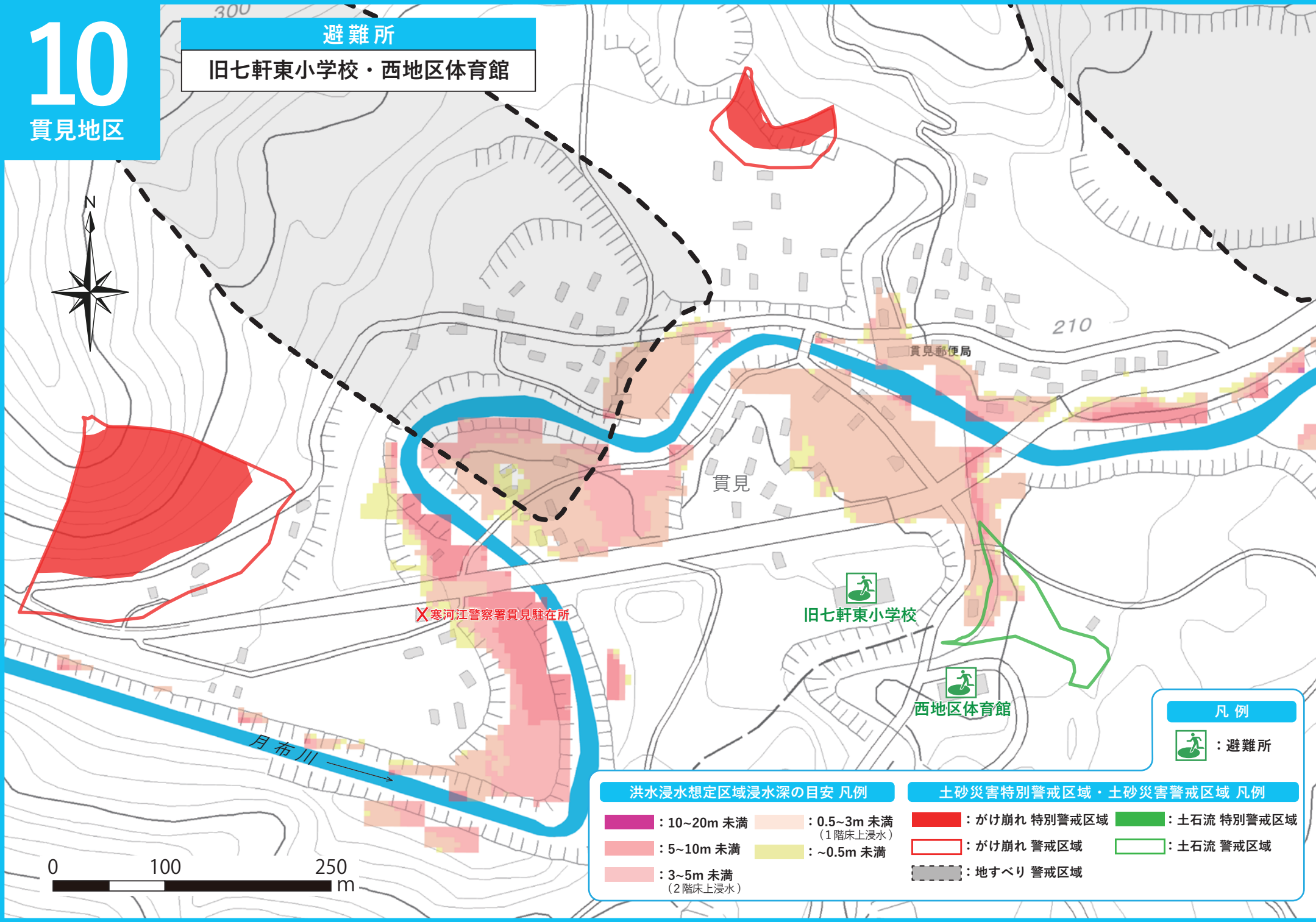
土砂災害特別警戒区域 土砂災害警戒区域 凡例

- がけ崩れ 特別警戒区域
- がけ崩れ 警戒区域
- 土石流 特別警戒区域
- 土石流 警戒区域
- 地すべり 警戒区域

10

貫見地区

避難所
旧七軒東小学校・西地区体育館



洪水浸水想定区域浸水深の目安 凡例

| | |
|---------------------|-----------------------|
| 10~20m 未満 | 0.5~3m 未満 (1階床上浸水) |
| 5~10m 未満 | ~0.5m 未満 |
| 3~5m 未満 (2階床上浸水) | |

土砂災害特別警戒区域・土砂災害警戒区域 凡例

| | |
|-------------|------------|
| がけ崩れ 特別警戒区域 | 土石流 特別警戒区域 |
| がけ崩れ 警戒区域 | 土石流 警戒区域 |
| 地すべり 警戒区域 | |

凡例
 : 避難所

11

沢口地区

避難所

克雪管理センター



克雪管理センター

月布川

凡例



：避難所

洪水浸水想定区域浸水深の目安 凡例

- ：10~20m 未満
- ：5~10m 未満
- ：3~5m 未満 (2階床上浸水)
- ：0.5~3m 未満 (1階床上浸水)
- ：~0.5m 未満

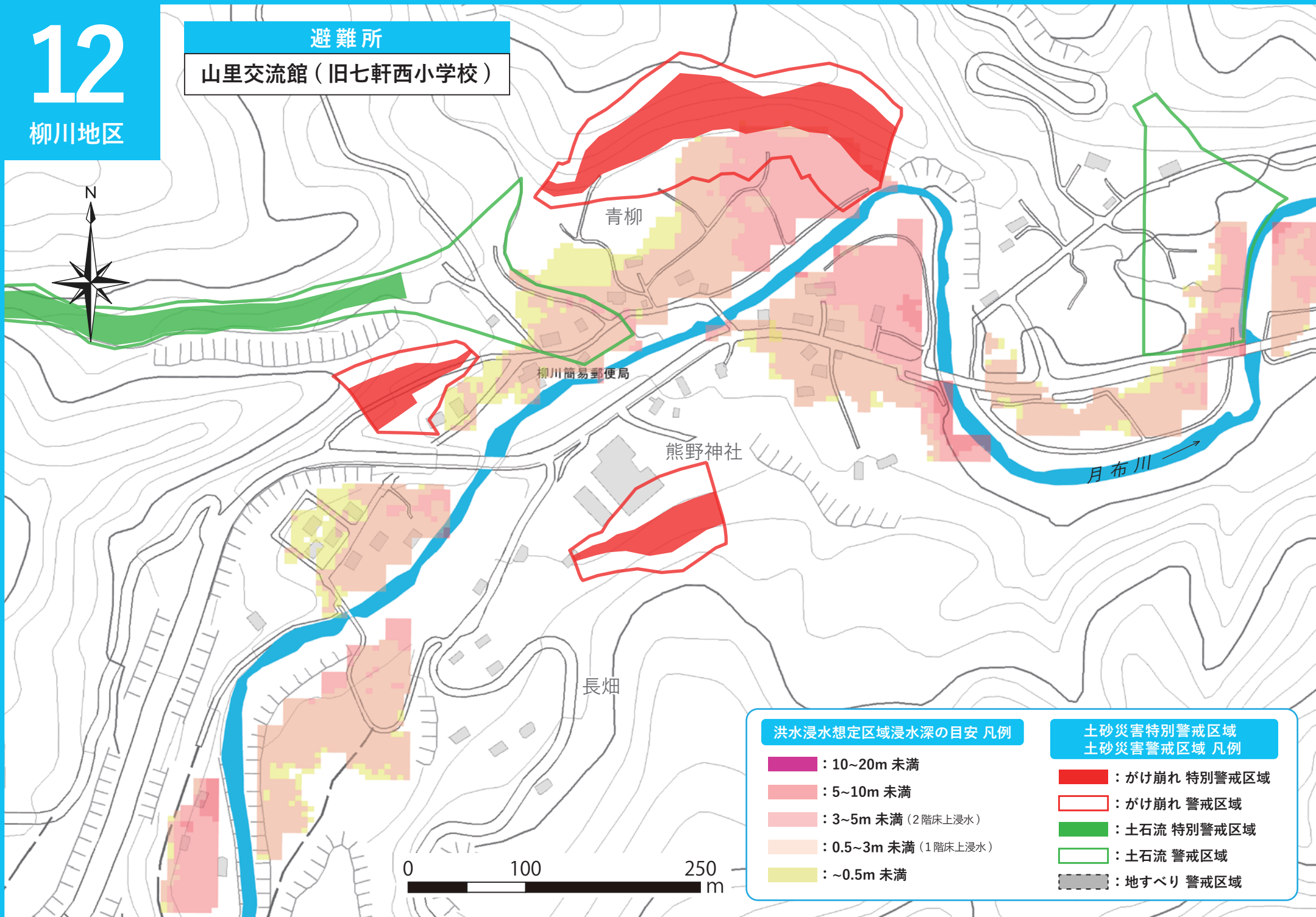
土砂災害特別警戒区域 土砂災害警戒区域 凡例

- ：がけ崩れ 特別警戒区域
- ：がけ崩れ 警戒区域
- ：土石流 特別警戒区域
- ：土石流 警戒区域
- ：地すべり 警戒区域

0 100 250 m

避難所

山里交流館 (旧七軒西小学校)



洪水浸水想定区域浸水深の目安 凡例

- : 10~20m 未満
- : 5~10m 未満
- : 3~5m 未満 (2階床上浸水)
- : 0.5~3m 未満 (1階床上浸水)
- : ~0.5m 未満

土砂災害特別警戒区域 土砂災害警戒区域 凡例

- : がけ崩れ 特別警戒区域
- : がけ崩れ 警戒区域
- : 土石流 特別警戒区域
- : 土石流 警戒区域
- : 地すべり 警戒区域