

大坂堤

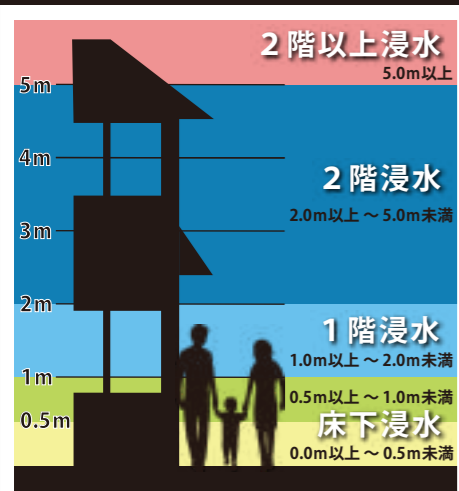
所在地：大江町大字材木字大阪
貯水量：3,300 m³
堤高：12.5 m

この図は、満水状態のため池が決壊し貯えられた水が一度に流れ出てくる場合を想定して作成されています。

図化されている洪水想定区域は仮定にもとづき予測した結果であり、不確実性を有しています。

令和2年12月作成 大江町役場 農林課

ため池決壊時に想定される浸水深



--- : 到達時間
堤体が消失した場合に想定される水が流れてくるまでの時間

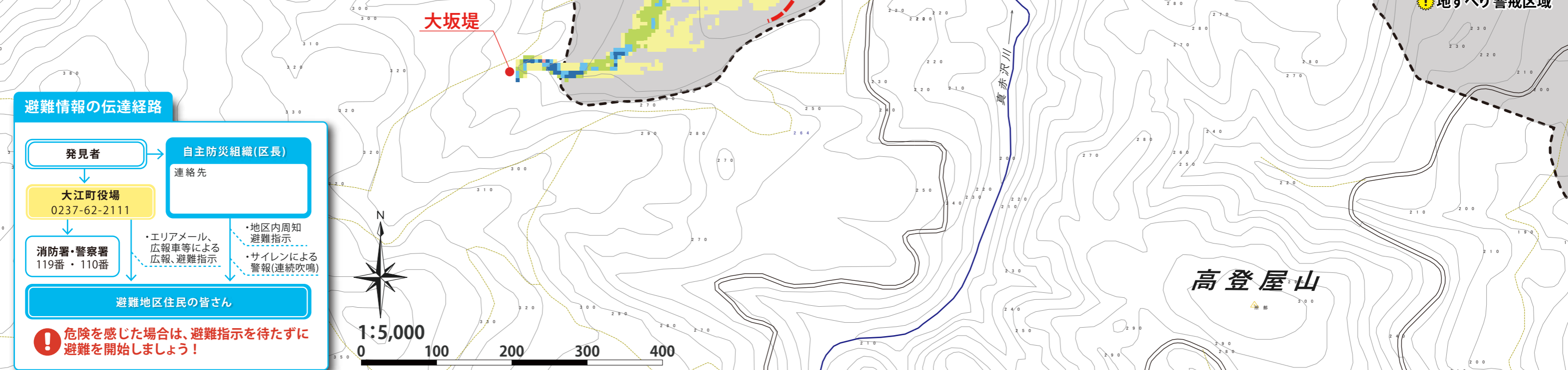
| 避難所一覧 | 所在地 | 電話番号 | 区分 |
|-----------|----------------|------|--------|
| 1 旧本郷西小学校 | 大江町大字十八才甲117-1 | — | 地区避難場所 |

■凡例

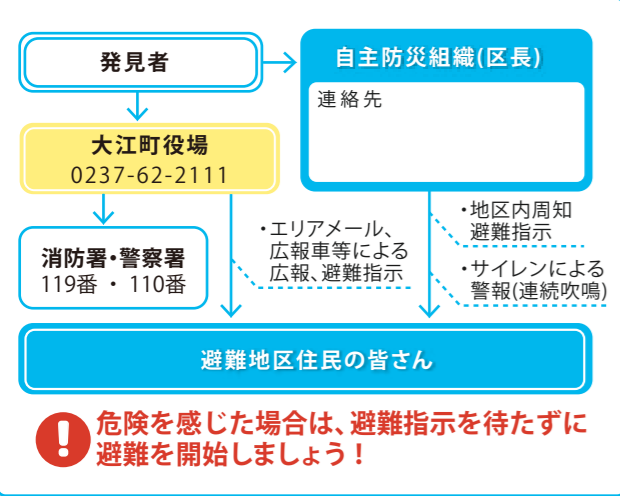
🏠 : 指定避難所

■土砂災害の危険箇所

⋯⋯⋯ : 地すべり



避難情報の伝達経路



・エリアメール、広報車等による広報、避難指示

・地区内周知避難指示

・サイレンによる警報(連続吹鳴)